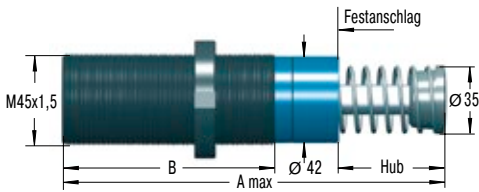


Selbsteinstellend oder optimierte Kennlinie

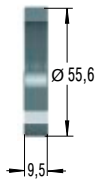
**SCS45EU**



Die Berechnung und Auslegung des geeigneten Dämpfers sollte durch ACE erfolgen oder überprüft werden.

**Zubehör**

**NM45**  
Nutmutter

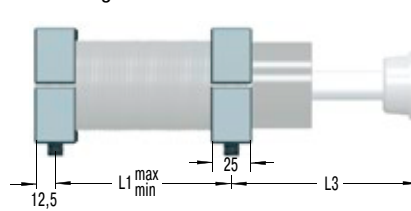


**QF45**  
Quadratflansch

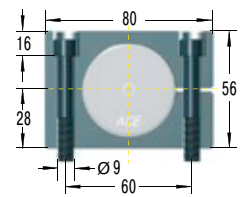


Anzugsmoment max.: 27 Nm  
Losbrechmoment: > 200 Nm  
Befestigung mit 4 Schrauben

**S45**  
Fußmontagesatz



S45 = 2 Flansche + 4 Schrauben M8x50, DIN 912  
Anzugsmoment max.: 27 Nm  
Losbrechmoment: 350 Nm  
Aufgrund der Gewindesteigung sollten die Bohrungen für den zweiten Fuß erst nach Festlegung des ersten erfolgen.

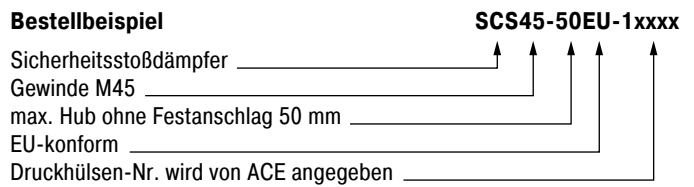


**Bei Bestellung unbedingt angeben**

- Abzubremsende Masse: m (kg)
- Auffahrgeschwindigkeit: v (m/s) max.
- Schleichgang-Geschwindigkeit: vs (m/s)
- Motorleistung: P (kW)
- Haltemoment-Faktor: HM (normal 2,5)
- Anzahl parallel wirkender Dämpfer: n

oder technische Daten nach Berechnung gemäß Formelsammlung Seite 261.

**Bestellbeispiel**



**Bei Ersatzbestellung Druckhülsen-Nr. angeben**

**Leistungsdaten und Abmessungen**

TYPEN	Max. Energieaufnahme		Rückstellk.		Hub mm	A max. mm	B mm	L1 min. mm	L1 max. mm	L3 mm	¹ Achsabwei- chung max. °	Gewicht kg
	W <sub>3</sub> selbsteinstellend Nm/Hub	W <sub>3</sub> optimiert Nm/Hub	min. N	max. N								
SCS45-25EU	680	1.200	70	100	23,1	145	95	32	66	66	3	1,13
SCS45-50EU	1.360	2.350	70	145	48,5	195	120	40	92	91	2	1,36
SCS45-75EU	2.040	3.500	50	180	73,9	246	145	50	118	116	1	1,59

¹ Werte reduzieren sich um 20 % bei max. Achsabweichung.