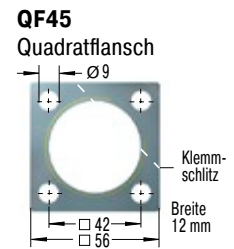
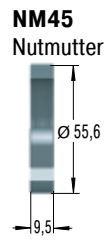
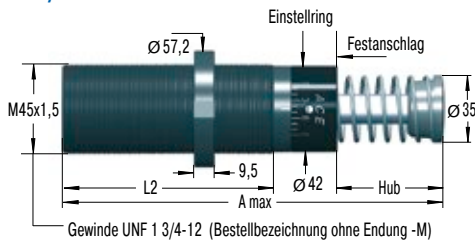


Einstellbar

MA/ML45EUM



Anzugsmoment max.: 27 Nm
 Losbrechmoment: > 200 Nm
 Befestigung mit 4 Schrauben

Die Berechnung und Auslegung des geeigneten Dämpfers sollte durch ACE erfolgen oder überprüft werden.

Ausführungsarten

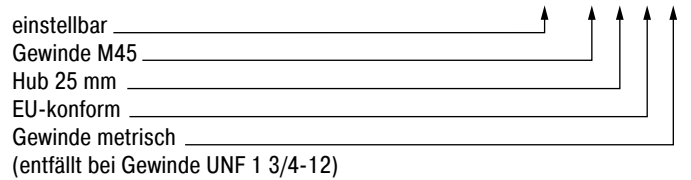
Standardausführungen

MA: mit Federrückstellung und Innenspeicher, einstellbar
 ML: mit Federrückstellung und Innenspeicher, einstellbar, für niedrige Aufprallgeschwindigkeiten

Sonderausführungen

MAA, MLA: ohne Innenspeicher, ohne Feder. Betrieb nur mit Luft-Öl-Tank.
 MAS, MLS: ohne Innenspeicher, mit Feder. Betrieb nur mit Luft-Öl-Tank.
 MAN, MLN: mit Innenspeicher, ohne Feder

Bestellbeispiel



Abmessungen

TYPEN	Hub mm	A max. mm	L2 mm
MA4525EUM	23,1	145	95
ML4525EUM	23,1	145	95
MA4550EUM	48,5	195	120
ML4550EUM	48,5	195	120
MA4575EUM	73,9	246	145

Leistungsdaten

TYPEN	Max. Energieaufnahme				Effektive Masse		Rückstellk. min. N	Rückstellk. max. N	Rückstellzeit s	³ Achsabwei- chung max. °	Gewicht kg
	¹ W₃ Nm/Hub	W₄ Nm/h	W₄ mit Öltank Nm/h	W₄ mit Ölkreislauf Nm/h	² me min. kg	² me max. kg					
MA4525EUM	390	107.000	158.000	192.000	40	10.000	70	100	0,03	4	1,13
ML4525EUM	390	107.000	158.000	192.000	3.000	110.000	70	100	0,03	4	1,13
MA4550EUM	780	112.000	192.000	248.000	70	14.500	70	145	0,08	3	1,36
ML4550EUM	780	112.000	192.000	248.000	5.000	180.000	70	145	0,08	3	1,36
MA4575EUM	1.170	146.000	225.000	282.000	70	15.000	50	180	0,11	2	1,59

¹ Energieüberschreitung bei Not-Stopp-Einsatz zulässig. In diesem Fall wenden Sie sich bitte an ACE.
 ² Der Bereich der effektiven Masse kann auf Bestellung wesentlich erhöht oder gesenkt werden.
 ³ Bei höherer Achsabweichung Bolzenvorlagerung (BV) Seite 76 bis 79 einsetzen.