

Einstellbar

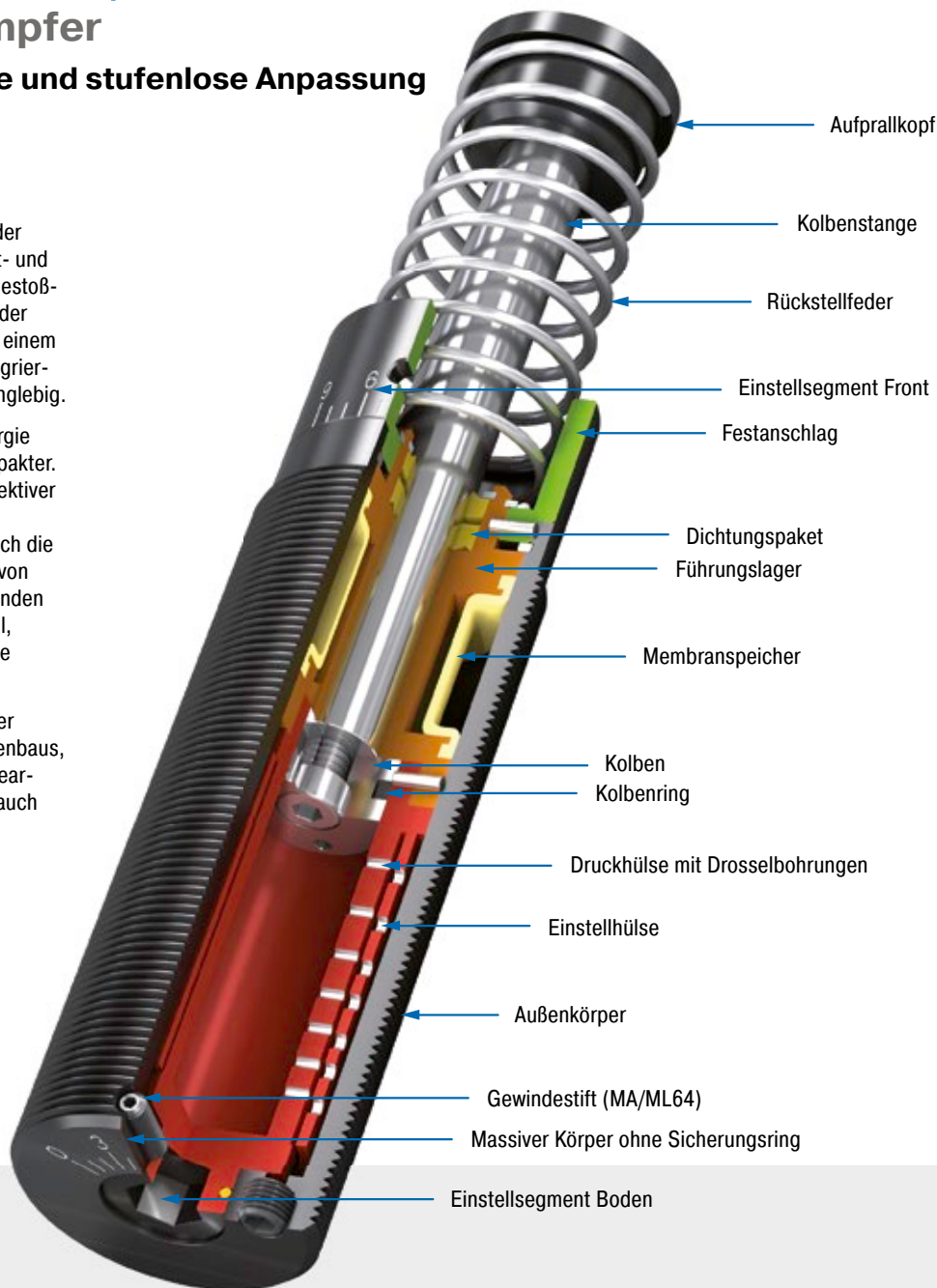
MA/ML33 bis MA/ML64 Industriestoßdämpfer

Hohe Energieaufnahme und stufenlose Anpassung

Einstellbar und einzigartig: Zum Erfolg der MAGNUM-Serie tragen auch diese front- und rückseitig exakt zu justierenden Industriestoßdämpfer von ACE bei. Ausgestattet mit der exzellenten Dichtungstechnik sowie mit einem gehärteten Führungslager und dem integrierten Festanschlag sind sie robust und langlebig.

Diese Dämpfer nehmen 50 % mehr Energie auf als ihre Vorgänger, bauen aber kompakter. Auch der größer gewordene Bereich effektiver Massen eröffnet vielfältige Optionen in Konstruktion und Montage. So eignet sich die ML-Reihe speziell für effektive Massen von 300 kg bis 500.000 kg. Wo mit wechselnden Einsatzdaten gearbeitet wird und überall, wo Flexibilität gefragt ist, machen sie die beste Figur.

Diese einstellbaren Industriestoßdämpfer werden in allen Bereichen des Maschinenbaus, z. B. in der Automation, integriert in Linearschlitten oder Schwenkeinheiten, aber auch bei Portalen, eingesetzt.



Technische Daten und Hinweise

Energieaufnahme: 170 Nm/Hub bis 6.120 Nm/Hub

Auffahrgeschwindigkeit: MA: 0,15 m/s bis 5 m/s. ML: 0,02 m/s bis 0,46 m/s. Abweichende Geschwindigkeiten auf Anfrage.

Zulässiger Temperaturbereich: -12 °C bis +66 °C

Abweichende Temperaturbereiche auf Anfrage.

Einbaulage: Beliebig

Festanschlag: Integriert

Einstellung: Harter Aufschlag am Hubanfang, Richtung 9 drehen. Harter Aufschlag am Hubende, Richtung 0 drehen.

Material: Außenkörper: Stahl tenifer gehärtet; Kolbenstange: Stahl hartverchromt; Aufprallkopf: Stahl gehärtet und korrosionsbeständig beschichtet; Rückstellfeder: Stahl verzinkt oder kunststoffbeschichtet; Zubehör: Stahl brüniert oder tenifer gehärtet

Dämpfungsmedium: Automatic Transmission Fluid (ATF)

Anwendungsbereiche: Linearschlitten, Schwenkeinheiten, Drehtische, Portalanwendungen

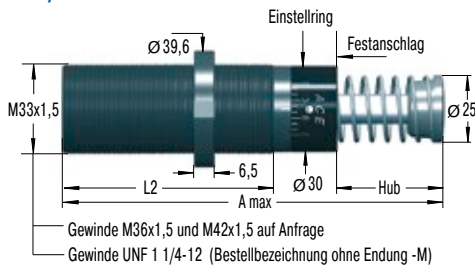
Hinweis: Bei Verwendung mit Sonderaufprallkopf (PP) ist eine Lärminderung von 3 bis 7 dB möglich.

Energieüberschreitung im Not-Stopp-Einsatz sowie im Dauerbetrieb (mit externer Kühlung) zulässig. In diesem Fall wenden Sie sich bitte an ACE.

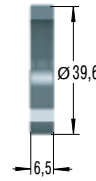
Sicherheitshinweis: Fremdmittel in der Umgebung können die Dichtungskomponenten angreifen und zu einer verkürzten Standzeit führen. Bitte kontaktieren Sie ACE für geeignete Lösungsvorschläge. Wegen der Wärmeabstrahlung den Stoßdämpfer nicht lackieren.

Auf Anfrage: Sonderöl, vernickelt, erhöhter Korrosionsschutz, Zylindereinbau oder in anderen Sonderausführungen lieferbar.

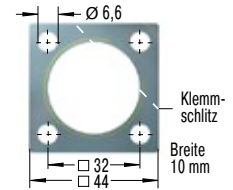
MA/ML33EUM



NM33 Nutmutter



QF33 Quadratflansch



Anzugsmoment max.: 11 Nm
 Losbrechmoment: > 90 Nm
 Befestigung mit 4 Schrauben

Die Berechnung und Auslegung des geeigneten Dämpfers sollte durch ACE erfolgen oder überprüft werden.

Ausführungsarten

Standardausführungen

MA: mit Federrückstellung und Innenspeicher, einstellbar
 ML: mit Federrückstellung und Innenspeicher, einstellbar, für niedrige Aufprallgeschwindigkeiten

Sonderausführungen

MAA, MLA: ohne Innenspeicher, ohne Feder. Betrieb nur mit Luft-Öl-Tank.
 MAS, MLS: ohne Innenspeicher, mit Feder. Betrieb nur mit Luft-Öl-Tank.
 MAN, MLN: mit Innenspeicher, ohne Feder

Bestellbeispiel

einstellbar _____ **MA/ML3350EUM**
 Gewinde M33 _____
 Hub 50 mm _____
 EU-konform _____
 Gewinde metrisch _____
 (entfällt bei Gewinde UNF 1 1/4-12)

Abmessungen

TYPEN	Hub mm	A max. mm	L2 mm
MA3325EUM	23,2	138	83
ML3325EUM	23,2	138	83
MA3350EUM	48,6	189	108
ML3350EUM	48,6	189	108

Leistungsdaten

TYPEN	Max. Energieaufnahme				Effektive Masse		Rückstellk. min. N	Rückstellk. max. N	Rückstellzeit s	Achsabweichung max. °	Gewicht kg
	¹ W ₃ Nm/Hub	W ₄ Nm/h	W ₄ mit Öltank Nm/h	W ₄ mit Ölkreislauf Nm/h	² me min. kg	² me max. kg					
MA3325EUM	170	75.000	124.000	169.000	9	1.700	45	90	0,03	4	0,45
ML3325EUM	170	75.000	124.000	169.000	300	50.000	45	90	0,03	4	0,45
MA3350EUM	340	85.000	135.000	180.000	13	2.500	45	135	0,06	3	0,54
ML3350EUM	340	85.000	135.000	180.000	500	80.000	45	135	0,06	3	0,54

¹ Energieüberschreitung bei Not-Stopp-Einsatz zulässig. In diesem Fall wenden Sie sich bitte an ACE.

² Der Bereich der effektiven Masse kann auf Bestellung wesentlich erhöht oder gesenkt werden.

³ Bei höherer Achsabweichung Bolzenvorlagerung (BV) Seite 76 bis 79 einsetzen.