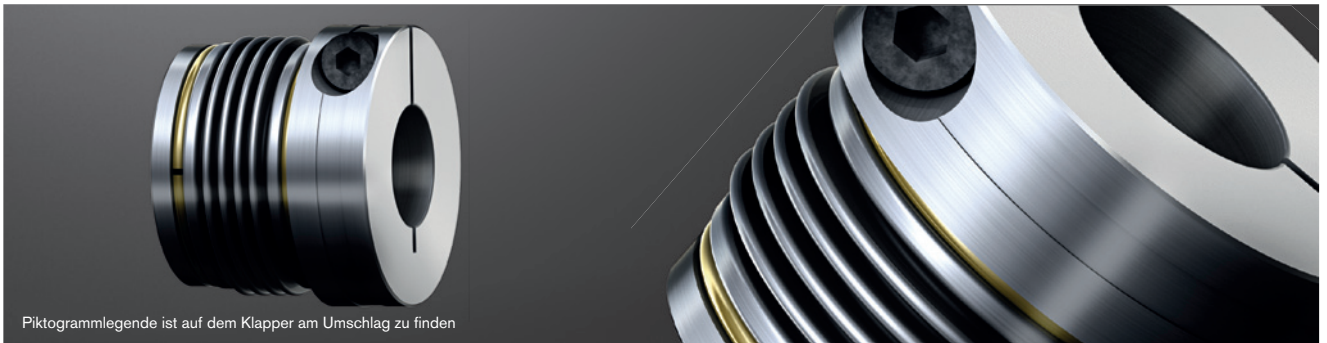
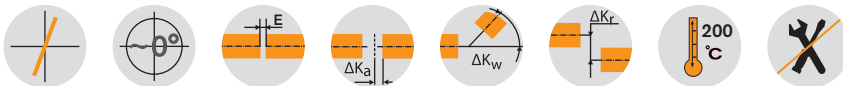


# TOOLFLEX® CF Metallbalgkupplungen

## Flanschprogramm



Piktogrammlegende ist auf dem Klapper am Umschlag zu finden



TOOLFLEX® Bauart S-CF Nabenwerkstoff Aluminium (Gr. 55 Stahl)/Balg Edelstahl																		
Größe	Fertigbohrung		Abmessungen [mm]									Klemmschraube				Flansch		
	min. d <sub>1</sub>	max. d <sub>1</sub>	D <sub>H</sub>	D <sub>B</sub>	D <sub>F</sub>	d <sub>2</sub> H7	l <sub>3</sub>	l <sub>1</sub>	l <sub>2</sub>	E	L	D <sub>K</sub>	e <sub>1</sub>	t <sub>1</sub>	M	T <sub>A</sub>	D <sub>T</sub>	M <sub>1</sub>
30	10	30	55	50	47	25	1,5	16	23,0	10,5	49,5	58,0	19	7	M6	10	30	M4
						29											34	
38	12	38	65	60,5	55,75	29	1,5	18	25,5	11,0	54,5	72,6	25	9	M8	25	35	M5
						36											42	
42	14	42	70	66	62,95	36	1,5	21	30,0	15,0	66,0	76,1	27	9	M8	25	42	M5
						43											49	
45	14	45	83	82	77	38	1,5	23	32,0	14,5	69,5	89,0	30	11	M10	49	45	M6
						49											56	
55 <sup>2)</sup>	20	55	100	97	95	51	1,5	28	40,0	23,5	91,5	106,0	37	14	M12	120	60	M8
						68											78	

Technische Daten									
Größe	Bauart	Drehmoment Balg T <sub>KN</sub> [Nm] <sup>1)</sup>	Drehzahl n [min <sup>-1</sup> ]	Drehfedersteife C <sub>T</sub> [Nm/rad]	Axial Federsteife [N/mm]	Radial Federsteife [N/mm]	zul. Verlagerungen		
							Axial [mm]	Radial [mm]	Winkel [Grad]
30	S	35	8700	14800	97	233	±0,5	0,20	1,5
38	S	65	7350	24900	108	318	±0,6	0,20	1,5
42	S	95	6820	36500	120	499	±0,6	0,20	1,5
45	S	170	5750	64000	132	738	±0,9	0,25	1,5
55 <sup>2)</sup>	S	340	4800	96100	160	894	±1,0	0,25	1,5

TOOLFLEX® Bauart M-CF Nabenwerkstoff Aluminium (Gr. 55 Stahl)/Balg Edelstahl																		
Größe	Fertigbohrung		Abmessungen [mm]									Klemmschraube				Flansch		
	min. d <sub>1</sub>	max. d <sub>1</sub>	D <sub>H</sub>	D <sub>B</sub>	D <sub>F</sub>	d <sub>2</sub> H7	l <sub>3</sub>	l <sub>1</sub>	l <sub>2</sub>	E	L	D <sub>K</sub>	e <sub>1</sub>	t <sub>1</sub>	M	T <sub>A</sub>	D <sub>T</sub>	M <sub>1</sub>
30	10	30	55	50	47	25	1,5	16	23,0	19,5	58,5	58,0	19	7	M6	10	30	M4
						29											34	
38	12	38	65	60,5	55,75	29	1,5	18	25,5	23,0	66,5	72,6	25	9	M8	25	35	M5
						36											42	
42	14	42	70	66	62,95	36	1,5	21	30,0	26,0	77,0	76,1	27	9	M8	25	42	M5
						43											49	
45	14	45	83	82	77	38	1,5	23	32,0	31,0	86,0	89,0	30	11	M10	49	45	M6
						49											56	
55 <sup>2)</sup>	20	55	100	97	95	51	1,5	28	40,0	37,0	105,0	106,0	37	14	M12	120	60	M8
						68											78	

Technische Daten									
Größe	Bauart	Drehmoment Balg T <sub>KN</sub> [Nm] <sup>1)</sup>	Drehzahl n [min <sup>-1</sup> ]	Drehfedersteife C <sub>T</sub> [Nm/rad]	Axial Federsteife [N/mm]	Radial Federsteife [N/mm]	zul. Verlagerungen		
							Axial [mm]	Radial [mm]	Winkel [Grad]
30	M	35	8700	14800	65	155	±0,8	0,25	2,0
38	M	65	7350	24900	72	212	±0,8	0,25	2,0
42	M	95	6820	36500	80	333	±0,8	0,25	2,0
45	M	170	5750	64000	88	492	±1,0	0,30	2,0
55 <sup>2)</sup>	M	340	4800	96100	107	598	±1,0	0,30	2,0

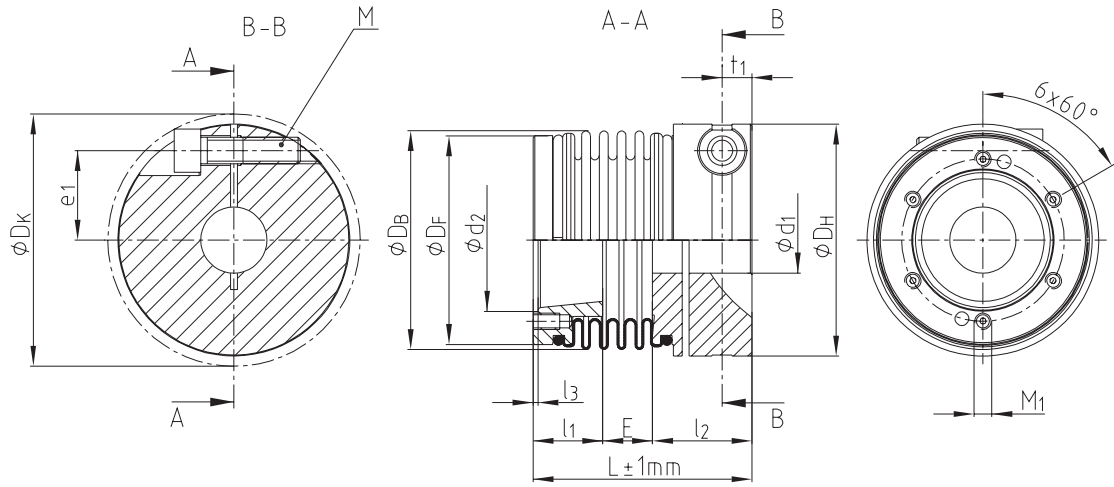
<sup>1)</sup> Auslegungen Seite 18 ff.

<sup>2)</sup> Nabe aus Stahl mit Balg verschweißt

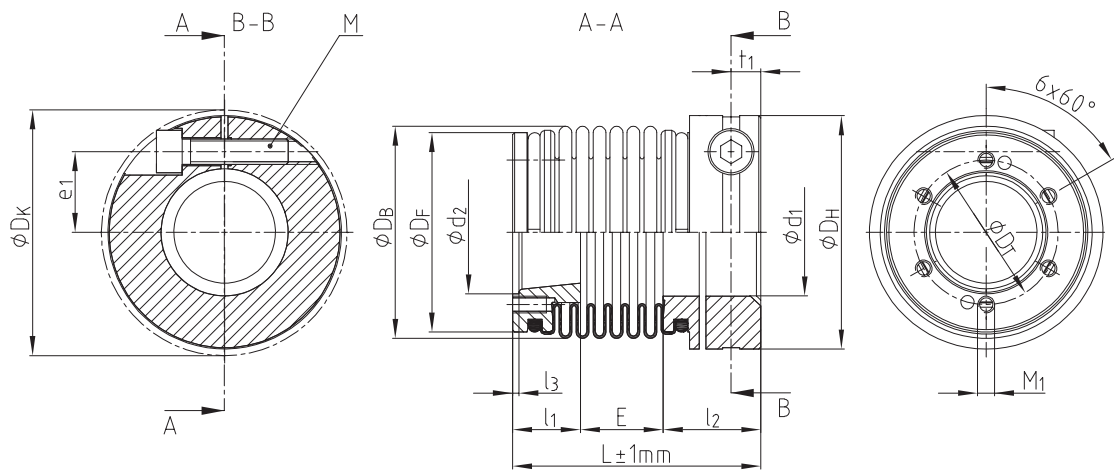
Überprüfung der Welle-Nabe-Verbindung: Reibschlussmomente für Nabenausführung 2.5																						
Größe	Ø10	Ø11	Ø12	Ø14	Ø15	Ø16	Ø18	Ø19	Ø20	Ø24	Ø25	Ø28	Ø30	Ø32	Ø35	Ø38	Ø40	Ø42	Ø45	Ø50	Ø55	
30		33,1	33,8	35,1	35,8	36,5	37,8	38,5	39,2	41,9	42,5	44,6	45,9									
38							84,2	85,4	86,6	91,6	92,8	96,5	99,0	102	105	109						
42				84,2	85,4	86,6	89,1	90,3	91,6	96,5	97,8	102	104	106	110	114	116	119				
45								157	165	167	173	177	181	187	193	197	200	206				
55 <sup>4)</sup>									397	401	413	421	429	442	454	462	470	482	502	523		

Bestell- beispiel:	TOOLFLEX® 38 M-CF	Ø15	Ø29 - Ø35 - 6xM5
	Kupplungsgröße/-bauart	Fertigbohrung	Abmessungen Flansch (d <sub>2</sub> - D <sub>T</sub> - M <sub>1</sub> )

TOOLFLEX® S-CF



TOOLFLEX® M-CF



ROTEX® GS

TOOLFLEX®

RADEX®-NC

COUNTEX®

Spielfreie  
Servokupplungen