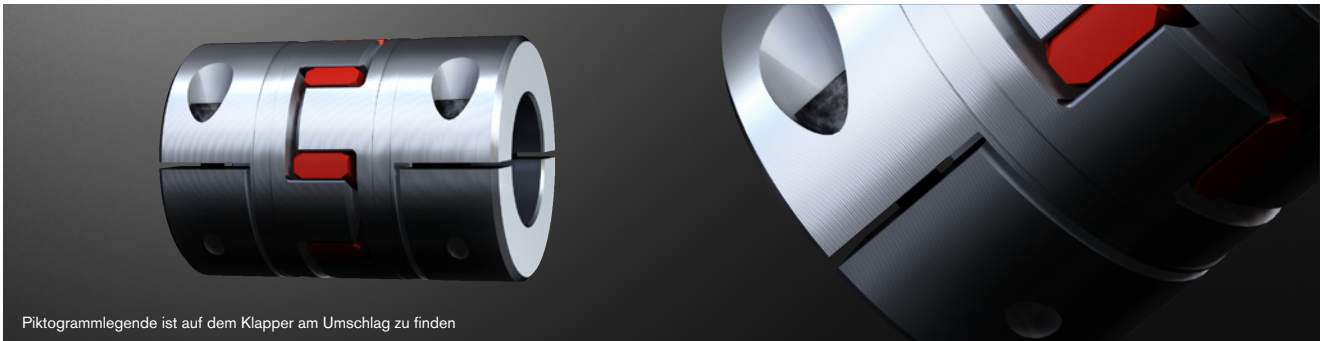
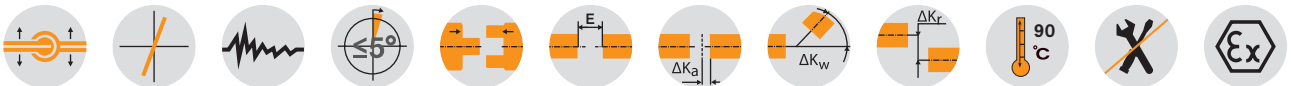


ROTEX® GS A-H spielfreie Klauenkupplungen

Ausbaukupplung



Piktogrammlegende ist auf dem Klapper am Umschlag zu finden



ROTEX® GS Bauart A-H Nabenwerkstoff Aluminium												
Größe	Max. Fertigbohrung Ød [mm]	Abmessungen [mm]									Zyl.-Schrauben DIN EN ISO 4762	
		L	l ₁ ; l ₂	E	b	s	D _H	D _K	x ₁ /x ₂	E ₁	Mxl	T _A [Nm]
19	20	66	25	16	12	2,0	40	46	17,5	31	M6x16	10
24	28	78	30	18	14	2,0	55	57,5	22,0	34	M6x20	10
28	38	90	35	20	15	2,5	65	73	25,0	40	M8x25	25
38	45	114	45	24	18	3,0	80	83,5	33,0	48	M8x30	25
42	50	126	50	26	20	3,0	95	93,5	39	48	M10x30	49

Technische Daten								
Größe	Zahnkranz-Shore-GS ¹⁾	Shore-Skala	max. Drehzahl [min ⁻¹]	Drehmoment [Nm]		statische Drehfedersteife ²⁾ [Nm/rad]	Gewicht pro Nabe bei max. Bohrung [kg]	Massenträgheitsmoment J pro Nabe bei max. Bohrung [kgm ²]
				T _{KN}	T _{Kmax}			
19	80	A	9550	6,0	12,0	618	77 x 10 ⁻³	19,6 x 10 ⁻⁶
	92	A		12,0	24,0	1090		
	98	A		21,0	42,0	1512		
	64	D		26,0	52,0	2560		
24	92	A	6950	35	70	2280	161 x 10 ⁻³	77,3 x 10 ⁻⁶
	98	A		60	120	3640		
	64	D		75	150	5030		
28	92	A	5850	95	190	4080	240 x 10 ⁻³	173 x 10 ⁻⁶
	98	A		160	320	6410		
	64	D		200	400	10260		
38	92	A	4750	190	380	6525	470 x 10 ⁻³	496 x 10 ⁻⁶
	98	A		325	650	11800		
	64	D		405	810	26300		
42	92	A	4000	265	530	10870	1770 x 10 ⁻³	2409 x 10 ⁻⁶
	98	A		450	900	21594		
	64	D		560	1120	36860		

¹⁾ Weitere Zahnkränze/Auslegungen Seite 18 ff.

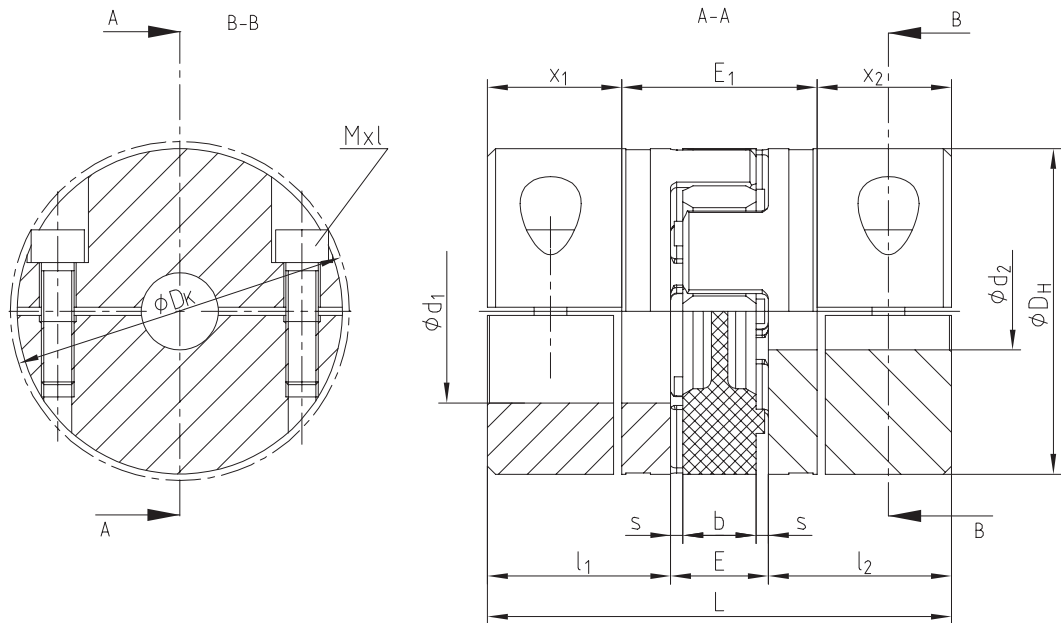
²⁾ statische Drehfedersteifigkeit bei 0,5 x T_{KN}

Damit die Kupplung radial montiert/demontiert werden kann, bitte das Einsteckmaß x₁/x₂ der Wellen beachten.

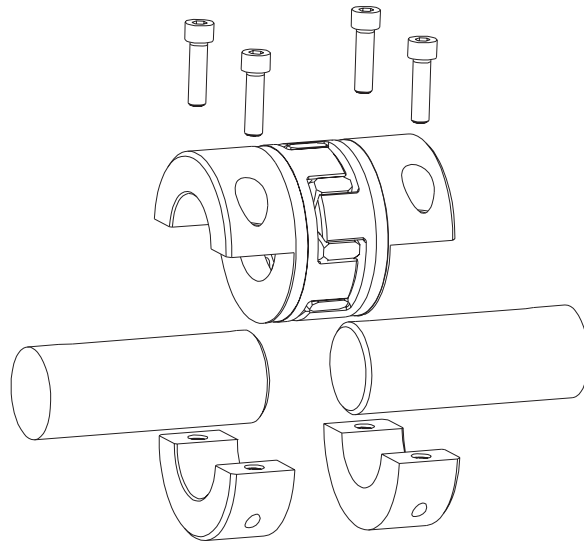
Überprüfung der Welle-Nabe-Verbindung: Reibschlussmomente für Nabenausführung 7.8																							
Größe	Ø8	Ø10	Ø11	Ø14	Ø15	Ø16	Ø18	Ø19	Ø20	Ø22	Ø24	Ø25	Ø28	Ø30	Ø32	Ø35	Ø38	Ø40	Ø42	Ø45	Ø46	Ø48	Ø50
19	17	21	23	30	32	34	38	40	42														
24		21	23	30	32	34	38	40	42	47	51	53	59										
28				54	58	62	70	74	78	86	93	97	109	117	124	136	148						
38							70	74	78	86	93	97	109	117	124	136	148	156	163	175			
42										136	149	155	174	186	198	217	235	248	260	279	285	297	310

Bestell- beispiel:	ROTEX® GS 38	A-H	98 Sh-A-GS	7.8 – Ø 38		7.9 – Ø 30	
	Kupplungsgröße	Ausführung	Zahnkranzhärte	Naben- ausführung	Fertigbohrung	Naben- ausführung	Fertigbohrung

Bauart A-H

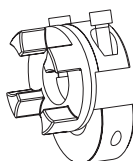


Achtung:
Die Passfedernuten um ca. 5° zueinander versetzt!
Nabenwerkstoff: Al-H



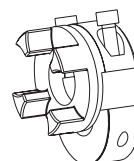
Nabenausführungen

Ausf. 7.8



H-Klemmnabe ohne Passfedernut für
einfachkardanische Verbindung

Ausf. 7.9



H-Klemmnabe mit Passfedernut für
einfachkardanische Verbindung