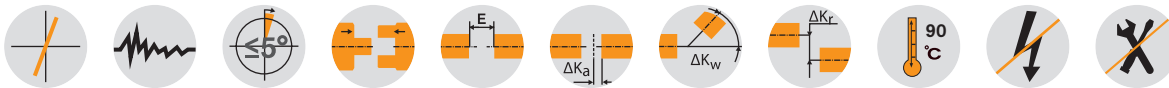
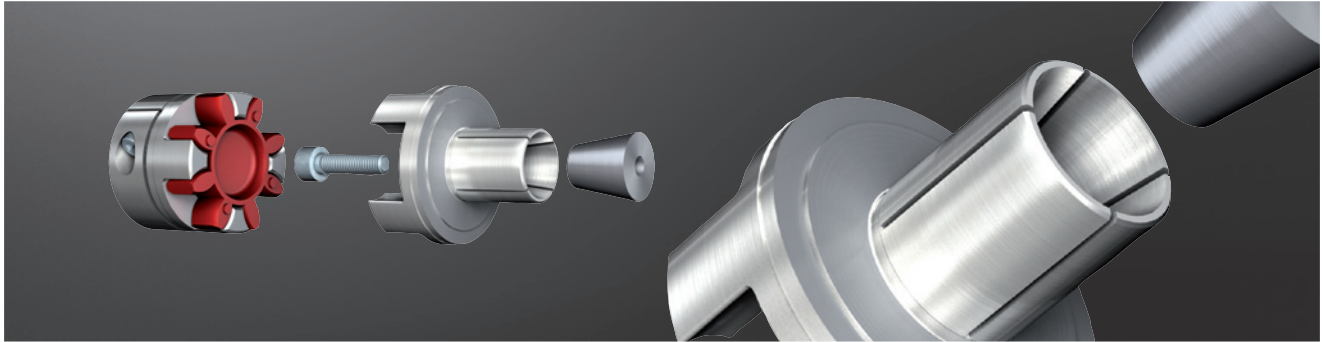


ROTEX® GS Spreiznaben spielfreie Klauenkupplungen

Spannsystem für Hohlwellenverbindung



ROTEX® GS Spreiznabe Spreiznabenwerkstoff Aluminium/Spannbolzenwerkstoff Edelstahl

Größe	Drehmoment Zahnkranz T _{KN} [Nm] ²⁾					Abmessungen [mm]									
	80 Sh-A	92 Sh-A	98 Sh-A	64 Sh-D	72 Sh-D	D ₁ ³⁾	D ₂	D _H	l ₁ ³⁾	l ₄ ³⁾	l ₅ ³⁾	l ₆	E	b	s
9	1,8	3,0	5,0	6,0	–	10	–	20	20	11	–	0	10	8	1,0
12	3,0	5,0	9,0	12,0	–	10	20	25	19	14	1,5	2	12	10	1,0
14	4,0	7,5	12,5	16,0	–	12	24	30	18,5	12,5	3	2	13	10	1,5
19	6,0	12,0	21,0	26,0	–	20	35	40	28	20	1	0	16	12	2,0
24	–	35	60	75	97	25	45	55	38	30	1	4	18	14	2,0
28	–	95	160	200	260	35	55	65	44	36	1	5	20	15	2,5

¹⁾ Spreiznabe lässt sich auch mit anderen Nabenausführungen als Gegenseite kombinieren. l₂ abhängig von der Nabenausführung. Weitere Nabenausführungen siehe Seite 124

²⁾ Auslegungen Seite 18 ff.

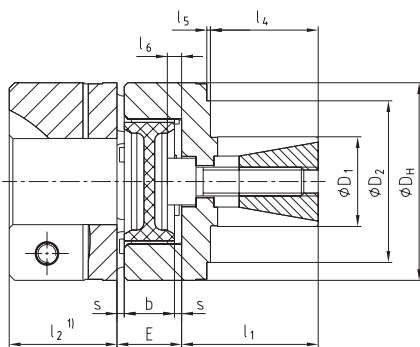
³⁾ Die Abmessungen D₁; l₁, l₄ und l₅ sind Beispiele. Abmessungen auf Kundenwunsch möglich

Überprüfung der Welle-Nabe-Verbindung: Reibschlussmomente für Nabenausführung 9.0*

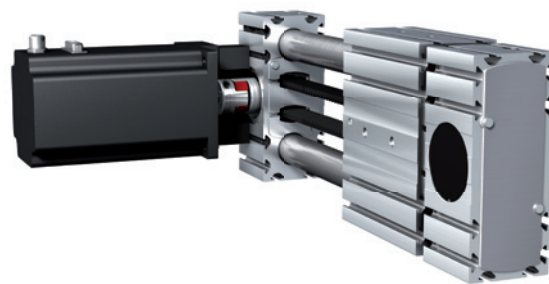
Größe	D ₁	D ₂	l ₁	l ₄ ³⁾	l ₅	Reibschlussmoment [Nm]
9	10	–	20	11	–	6,4
12	10	20	19	14	1,5	7,7
14	12	24	18,5	12,5	3	7,7
19	20	35	28	20	1	35,7
24	25	45	38	30	1	82
28	35	55	44	36	1	182

* Die übertragbaren Drehmomente der Spannverbindung berücksichtigen die Abmessungen D₁, D₂, l₄ und l₅ wie angegeben mit einem Hohlwellenwerkstoff Stahl.

ROTEX® GS Spreiznabe Ausf 9.0 mit Klemmnabe ¹⁾

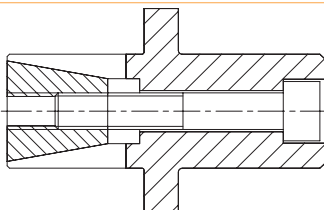


ROTEX® GS Spreiznabe für Zahnriemenachse

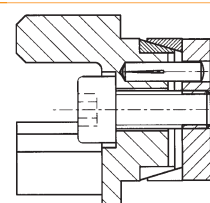


Sonderausführungen für Hohlwellenverbindungen

Wellenzapfen



ROTEX® GS Nabe mit CLAMPEX® KTR 150



Bestell-
beispiel:

ROTEX® GS 24	98 Sh-A-GS	d20	9.0 – Ø 24	2.5 – Ø 20
Kupplungsgröße	Zahnkranz- härte	Optional Bohrung im ZK	Naben- ausführung	D ₁
				Naben- ausführung
				Fertigbohrung