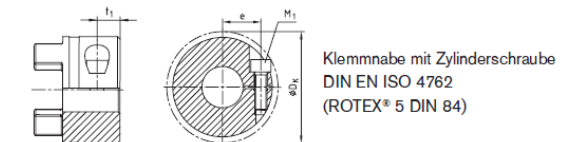
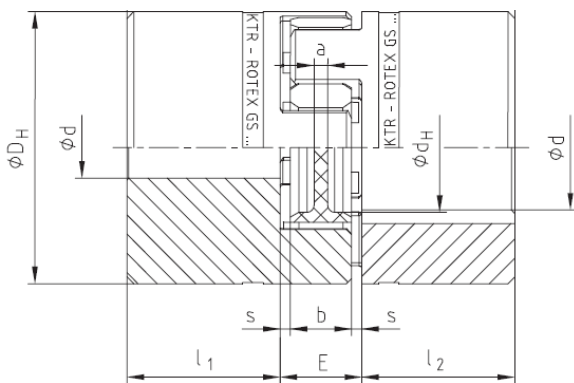


## Miniaturkupplungen



- Spielfreie Wellenverbindung, für Messantriebe mit geringen Drehmomenten
- Kleine Baumaße – niedrige Schwungmomente
- Wartungsfrei, einfache optische Prüfung
- Verschiedene Elastomerhärten der Zahnkränze
- Fertigbohrung nach ISO-Passung H7, (ausgen. Klemmnabe) Passfedernute, ab  $\varnothing 6$  mm nach DIN 6885 Bl. 1 - JS9
- -Schutz beurteilt und bestätigt nach EG-Richtlinie 94/9/EG (Naben ohne Passfedernut nach Kategorie 3)



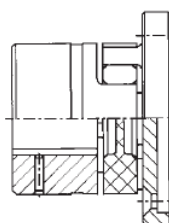
- Ausf. 2.0 Klemmnabe ohne Passfedernute (nur für Kat. 3), Drehmomente abhängig vom Bohrungs- $\varnothing$   
Ausf. 2.1 Klemmnabe mit Passfedernute

Größe	Fertigbohrung Nabenausführung				Abmessungen [mm]								Feststellschraube		Klemmschraube				$T_A$ [Nm]
	1.0	1.1, 1.2	2.0, 2.1		$D_H$	$d_H$	L	$l_1:l_2$	E	b	s	a	G	t	$M_1$	$t_1$	e	$\varnothing D_K$	
<b>ROTEX® GS Aluminium (Al-H)</b>																			
5	2	—	6	5	10	—	15	5	5	4	0,5	4,0	M2	2,5	M1,2	2,5	3,5	11,4	—
7	3	7	7	7	14	—	22	7	8	6	1,0	6,0	M3	3,5	M2	3,5	5,0	16,5	0,37
9	4	10	11	11	20	7,2	30	10	10	8	1,0	1,5	M4	5,0	M2,5	5,0	7,5	23,4	0,76
12	4	12	12	12	25	8,5	34	11	12	10	1,0	3,5	M4	5,0	M3	5,0	9,0	27,5	1,34
14	5	16	16	16	30	10,5	35	11	13	10	1,5	2,0	M4	5,0	M3	5,0	11,5	32,2	1,34

Bohrungsbereich und zugehörige übertragbare Drehmomente der Klemmnabe Ausf. 2.0 [Nm]															
Größe	$\varnothing 2$	$\varnothing 3$	$\varnothing 4$	$\varnothing 5$	$\varnothing 6$	$\varnothing 7$	$\varnothing 8$	$\varnothing 9$	$\varnothing 10$	$\varnothing 11$	$\varnothing 12$	$\varnothing 14$	$\varnothing 15$	$\varnothing 16$	
5	*	*	*	*											
7		0,8	0,9	0,95	1,0	1,1									
9			2,1	2,2	2,3	2,4	2,5	2,6	2,7	2,8					
12			3,6	3,8	4,0	4,1	4,3	4,5	4,7	4,8	5,0				
14				4,7	4,8	5,0	5,1	5,3	5,5	5,6	5,8	6,1	6,3	6,5	

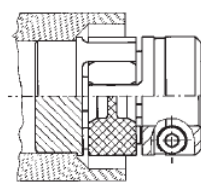
\* Einsatz von DIN 84 Schraube, kein  $T_A$  definiert (Schlitzschraube)

### Weitere Bauarten

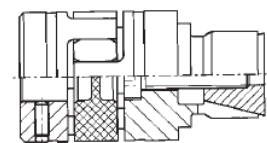


ROTEX® GS-CF

### ROTEX® GS für Hohlwellenverbindungen



ROTEX® GS mit Nabe zum Einpressen



ROTEX® GS mit Spreiznabe

### Bestellbeispiel:

ROTEX® GS 14	80 Sh A-GS	-d10	1.0	-	$\varnothing 12$	2.0	-	$\varnothing 10$
Kupplungsgröße	Zahnkranzwerkstoff	Optional Bohrung im ZK	Nabenausführung	Fertigbohrung	Nabenausführung	Fertigbohrung		