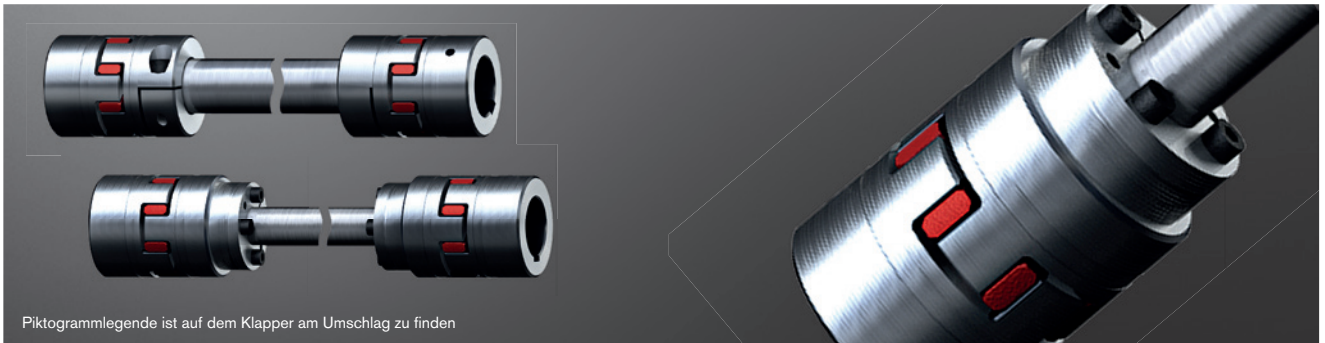


ROTEX® GS ZR1 und ZR2 spielfreie Zwischenwellenkupplungen

Zwischenwellenkupplungen mit Stahlrohr/Stahlwelle



Piktogrammlegende ist auf dem Klapper am Umschlag zu finden



ROTEX® GS Bauart ZR1																	
Größe	Zahnkranz Drehmoment T _{KN} [Nm] ¹⁾		maximale Fertigbohrung d ²⁾	Abmessungen [mm]								Zyl. Schraube DIN EN ISO 4762 – 8.8	Anzugsmoment T _A [Nm]	Reibschlussmoment T _R [Nm]			
	98 Sh-A	64 Sh-D		D _H	l ₁ ; l ₂	L	E	b	s	B	LR1				Mindestmaß für LR1	LZR1	d _R ³⁾
14 ZR1	12,5	16,0	16	30	11	35	13	10	1,5	11,5	Bitte bei Anfragen und Bestellungen angeben.	71	LR1+22	14x2,5	M3x12	1,34	6,1
19 ZR1	21,0	26,0	24	40	25	66	16	12	2,0	14,0		110	LR1+50	20x3,0	M6x16	10,5	34
24 ZR1	60	75	28	55	30	78	18	14	2,0	16,0		128	LR1+60	25x2,5	M6x20	10,5	45
28 ZR1	160	200	38	65	35	90	20	15	2,5	17,5		145	LR1+70	35x4,0	M8x25	25	105
38 ZR1	325	405	45	80	45	114	24	18	3,0	21,0		180	LR1+90	40x4,0	M8x30	25	123

ROTEX® GS Bauart ZR2																			
Größe	Zahnkranz Drehmoment T _{KN} [Nm] ¹⁾		maximale Fertigbohrung d ²⁾	Abmessungen [mm]										Präzisions-Rohr [mm] [Nm ² /rad]		Spannsatz Größe KTR 250	Spannschrauben DIN EN ISO 4762–12.9	Anzugsmoment T _A [Nm]	
	98 Sh-A	64 Sh-D		D _H	l ₁ ; l ₂	l ₃	L	E	b	s	B	LR2	Mindestmaß für LR2	LZR2	d _R				C ₂ ⁴⁾
14 ZR2	12,5	16,0	16	30	11	26	50	13	10	1,5	11,5	Bitte bei Anfragen und Bestellungen angeben.	109	LR2+22	10x2,0	68,36	10x16	M4x10	5,2
19 ZR2	21,0	26,0	24	40	25	26	67	16	12	2,0	14,0		120	LR2+50	12x2,0	130	12x18	M4x10	5,2
24 ZR2	60	75	28	55	30	38	86	18	14	2,0	16,0		156	LR2+60	20x3,0	954,9	20x28	M6x18	17,0
28 ZR2	160	200	38	65	35	45	100	20	15	2,5	17,5		177	LR2+70	25x2,5	1811	25x34	M6x18	17,0
38 ZR2	325	405	45	80	45	45	114	24	18	3,0	21,0		192	LR2+90	32x3,5	5167	32x43	M6x18	17,0
42 ZR2	450	560	55	95	50	52	128	26	20	3,0	23,0		214	LR2+100	40x4,0	11870	40x53	M6x18	17,0
48 ZR2	525	655	62	105	56	70	154	28	21	3,5	24,5		261	LR2+112	45x4,0	17486	45x59	M8x22	41,0
55 ZR2	685	825	74	120	65	80	175	30	22	4,0	26,0		288	LR2+130	55x4,0	33543	55x71	M8x22	41,0
65 ZR2	940	1175	80	135	75	80	185	35	26	4,5	30,5	387	LR2+150	60x4,0	44362	60x77	M8x22	41,0	

¹⁾ Weitere Zahnkränze/Auslegungen Seite 18 ff.

²⁾ Abhängig von der Nabenausführung. Nabenausführung frei wählbar, Übersicht auf Seite 124

³⁾ muss bei Bedarf nachgearbeitet werden

⁴⁾ Drehfedersteife bei 1m Länge des Zwischenrohrs

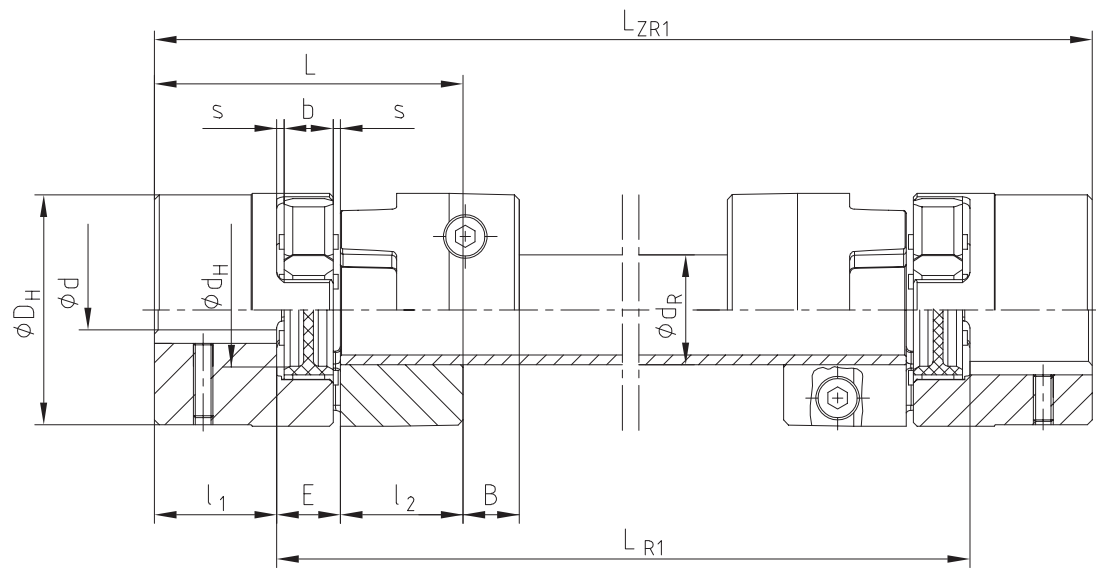
Wir bitten, bei Anfragen und Bestellungen das Wellenabstandsmaß LR₁ / LR₂ anzugeben, sowie die max. Drehzahl zur Überprüfung der biegekritischen Drehzahl.

Bei vertikaler Anwendung muss eine Abstützscheibe verwendet werden (bitte bei der Bestellung mit angeben)

Geradheit und Rundlauf der Rohre nach DIN EN 10 305-1

Bestell- beispiel:	ROTEX® GS 24	ZR1	1000 mm	98 Sh-A-GS	1.0 - Ø24		2.5 - Ø24	
	Kupplungsgröße	Ausführung	Wellenabstandsmaß (L)	Zahnkranzhärte	Nabenausführung	Fertigbohrung	Nabenausführung	Fertigbohrung

Bauart ZR1



Bauart ZR2

