

Kontinuierlich drehend

## FRT-F2/K2 und FRN-F2/K2 Rotationsbremsen

### Für starke Lebenszeitverlängerung

Die Bremsrichtung von FRT-F2/K2 und FRN-F2/K2 ist entweder rechts, links oder beidseitig drehend. Bei einem Bremsmoment von bis zu 400 Ncm kommt diese Produktfamilie auch mit schwereren Bauteilen zurecht. Diese ACE Rotationsbremsen können direkt im Drehpunkt oder linear über Zahnrad und Zahnstange bremsen. Sie sind wartungsfrei und einbaufertig.



### Technische Daten und Hinweise

**Baugröße:** Ø 40 mm

**Drehzahl max.:** 50 U/min.

**Laufleistung:** 50.000 Zyklen (1 Zyklus = 360° links, 360° rechts), danach noch mindestens 80 % des ursprünglichen Bremsmomentes. Laufleistung je nach Anwendung auch deutlich höher oder niedriger.

**Zulässiger Temperaturbereich:** 0 °C bis +50 °C

**Material:** Außenkörper: Kunststoff; Welle: Stahl

**Einbaulage:** Beliebig

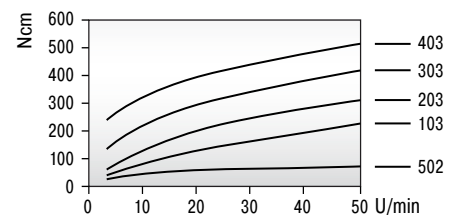
**Montagehinweis:** Über die Welle dürfen keine axialen oder radialen Kräfte eingeleitet werden.

**Sicherheitshinweis:** Rotationsbremsen nicht als Lagerung nutzen. Externe Führung oder Lagerung vorsehen.

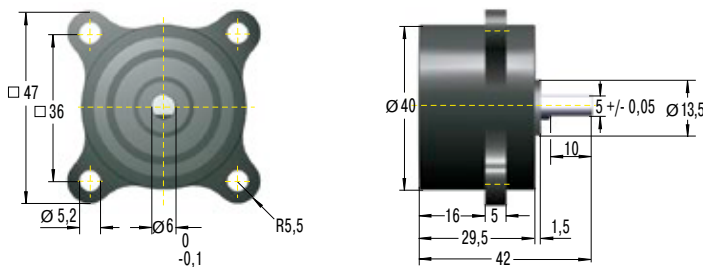
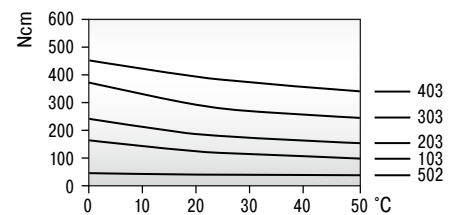
**Auf Anfrage:** Spezielle Bauformen lieferbar.

### Kennlinien

#### Bei 23 °C Umgebungstemperatur



#### Bei 20 U/min. Drehzahl



### Leistungsdaten

TYPEN	<sup>1</sup> Bremsmoment Ncm	Bremsrichtung	Gewicht kg
FRT-K2-502	50 +/- 10	beidseitig	0,080
FRT-K2-103	100 +/- 20	beidseitig	0,080
FRT-F2-203	200 +/- 40	beidseitig	0,115
FRT-F2-303	300 +/- 80	beidseitig	0,115
FRT-F2-403	400 +/- 100	beidseitig	0,115
FRN-K2-R502	50 +/- 10	rechts	0,057
FRN-K2-R103	100 +/- 20	rechts	0,057
FRN-F2-R203	200 +/- 40	rechts	0,090
FRN-K2-L502	50 +/- 10	links	0,057
FRN-K2-L103	100 +/- 20	links	0,057
FRN-F2-L203	200 +/- 40	links	0,090

<sup>1</sup> Die angegebenen Bremsmomente beziehen sich auf eine Drehzahl von 20 U/min. bzw. eine Umgebungstemperatur von 23 °C.