

### FRT-D2 und FRN-D2 Rotationsbremsen

#### Flexibel und kosteneffizient einsetzbar

Die Bremsrichtung der ACE Rotationsbremsen FRT-D2 und FRN-D2 mit Kunststoffgehäuse ist entweder rechts, links oder beidseitig drehend. Sie können direkt im Drehpunkt oder linear über Zahnrad und Zahnstange bremsen. ACE Rotationsbremsen sind wartungsfrei und einbaufertig.



#### Technische Daten und Hinweise

**Baugröße:** Ø 25 mm

**Drehzahl max.:** 50 U/min.

**Laufleistung:** 50.000 Zyklen (1 Zyklus = 360° links, 360° rechts), danach noch mindestens 80 % des ursprünglichen Bremsmomentes. Laufleistung je nach Anwendung auch deutlich höher oder niedriger.

**Zulässiger Temperaturbereich:** 0 °C bis +50 °C

**Eingriffswinkel:** 20°

**Material:** Außenkörper, Zahnrad: Kunststoff; Welle: Kunststoff, Stahl

**Einbaulage:** Beliebig

**Verzahnung:** Evolvente

**Wälzkreisdurchmesser:** 12 mm

**Zähnezahl:** 12

**Zahnmodul:** 1

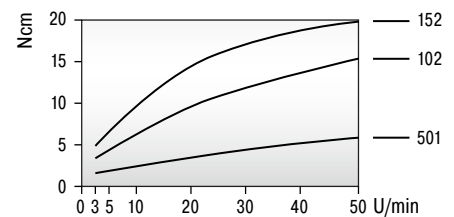
**Montagehinweis:** Über die Welle dürfen keine axialen oder radialen Kräfte eingeleitet werden.

**Sicherheitshinweis:** Rotationsbremsen nicht als Lagerung nutzen. Externe Führung oder Lagerung vorsehen.

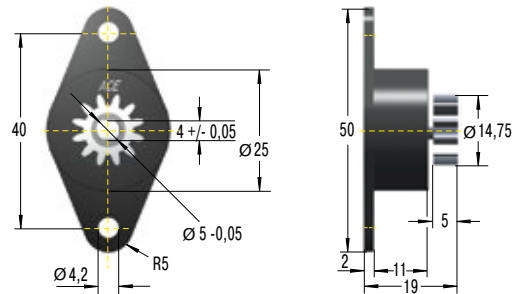
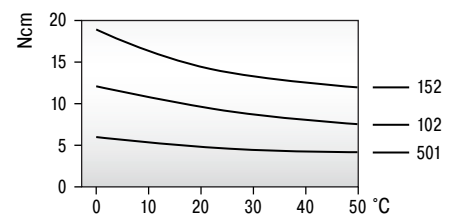
**Auf Anfrage:** Spezielle Bauformen lieferbar. Zu den Rotationsbremsen mit Zahnrad sind Zahnstangen (Module 0.5 bis 1.0) aus Kunststoff erhältlich.

#### Kennlinien

##### Bei 23 °C Umgebungstemperatur



##### Bei 20 U/min. Drehzahl



#### Leistungsdaten

TYPEN	<sup>1</sup> Bremsmoment Ncm	Bremsrichtung	Zahnrad	Gewicht kg
FRT-D2-102	10 +/- 2	beidseitig	ohne	0,008
FRT-D2-152	15 +/- 3	beidseitig	ohne	0,008
FRT-D2-501	5 +/- 1	beidseitig	ohne	0,008
FRT-D2-102-G1	10 +/- 2	beidseitig	mit	0,009
FRT-D2-152-G1	15 +/- 3	beidseitig	mit	0,009
FRT-D2-501-G1	5 +/- 1	beidseitig	mit	0,009
FRN-D2-R102	10 +/- 2	rechts	ohne	0,012
FRN-D2-R152	15 +/- 3	rechts	ohne	0,012
FRN-D2-R501	5 +/- 1	rechts	ohne	0,012
FRN-D2-R102-G1	10 +/- 2	rechts	mit	0,012
FRN-D2-R152-G1	15 +/- 3	rechts	mit	0,012
FRN-D2-R501-G1	5 +/- 1	rechts	mit	0,012
FRN-D2-L102	10 +/- 2	links	ohne	0,012
FRN-D2-L152	15 +/- 3	links	ohne	0,012
FRN-D2-L501	5 +/- 1	links	ohne	0,012
FRN-D2-L102-G1	10 +/- 2	links	mit	0,012
FRN-D2-L152-G1	15 +/- 3	links	mit	0,012
FRN-D2-L501-G1	5 +/- 1	links	mit	0,012

<sup>1</sup> Die angegebenen Bremsmomente beziehen sich auf eine Drehzahl von 20 U/min. bzw. eine Umgebungstemperatur von 23 °C.