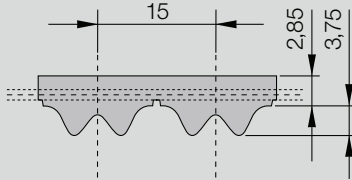


# ATP-Hochleistungszahnriemen

## ATP 15



CONTI SYNCHROFLEX® Zahnriemen (SFX) ATP 15

Hochleistungs-ATP-Profil mit metrischer Teilung und optimierter Verzahnung mit zweifacher Auflage des Zahnkopfes.

**Lieferbare Ausführungen:**

- einseitig verzahnt
- mit "E"-Zugträger für bessere Flexibilität
- mit verstärkter Zugträgerausführung
- Polyurethan-Spezialmaterialien auf Wunsch (Standard: 93ShA, Farbe: rot)
- antistatisch, eingefärbt, mechanisch nachbearbeitet

Typ	/	Länge*	Zähnezahl	Typ	/	Länge*	Zähnezahl
ATP 15	/	1125	75	ATP 15	/	1260	84
ATP 15	/	1185	79	ATP 15	/	1560	104

Riemenvorzugsbreite\* in mm:  
25, 32, 50, 75, 100, 150

\* Andere Abmessungen auf Anfrage.

**Bestellbeispiel**

CONTI SYNCHROFLEX® Zahnriemen **32 ATP15/1260**

Riemenbreite in mm \_\_\_\_\_

Typ/Teilung \_\_\_\_\_

Riemenlänge in mm \_\_\_\_\_

# Technische Daten ATP 15

## 1. Zahntragfähigkeit (spezifische Riemenzahnbelastbarkeit)

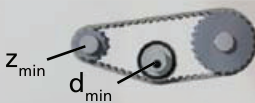

Drehzahl n [min <sup>-1</sup> ]	F <sub>Uspez</sub> [N/cm]	M <sub>spez</sub> [Ncm/cm]	P <sub>spez</sub> [W/cm]	Drehzahl n [min <sup>-1</sup> ]	F <sub>Uspez</sub> [N/cm]	M <sub>spez</sub> [Ncm/cm]	P <sub>spez</sub> [W/cm]
0	143,325	34,216	0,000	2200	69,141	16,506	38,027
20	140,945	33,648	0,705	2400	66,523	15,881	39,914
40	138,722	33,117	1,387	2600	64,094	15,301	41,661
60	136,637	32,620	2,050	2800	61,828	14,760	43,280
80	134,674	32,151	2,693	3000	59,706	14,254	44,779
100	132,818	31,708	3,320	3200	57,709	13,777	46,167
150	128,584	30,697	4,822	3400	55,824	13,327	47,451
200	124,832	29,799	6,241	3600	54,040	12,901	48,636
300	118,367	28,258	8,877	3800	52,345	12,496	49,727
400	112,952	26,965	11,295	4000	50,731	12,111	50,731
500	108,288	25,852	13,536	4500	47,006	11,222	52,881
600	104,193	24,874	15,629	5000	43,652	10,421	54,565
700	100,542	24,003	17,595	5500	40,602	9,693	55,828
800	97,249	23,216	19,450	6000	37,806	9,026	56,709
900	94,249	22,500	21,206	6500	35,225	8,409	57,240
1000	91,495	21,843	22,874	7000	32,827	7,837	57,447
1100	88,949	21,235	24,461	7500	30,589	7,303	57,354
1200	86,583	20,670	25,975	8000	28,490	6,802	56,980
1300	84,372	20,142	27,421	8500	26,515	6,330	56,344
1400	82,297	19,647	28,804	9000	24,649	5,884	55,460
1500	80,343	19,180	30,128	9500	22,881	5,462	54,342
1600	78,495	18,739	31,398	10000	21,201	5,061	53,003
1700	76,745	18,321	32,616				
1800	75,080	17,924	33,786				
1900	73,494	17,545	34,910				
2000	71,980	17,184	35,990				

Drehzahlen über 10000 min<sup>-1</sup> bzw. Riemen Geschwindigkeiten über 50 m/s benötigen eine gesonderte Antriebsauslegung. Fordern Sie bitte unsere Beratung an.

## 2. Seilzugfestigkeit (zulässige Zugkraft des Riemens F<sub>zul</sub>), Riemen gewicht

Riemenbreite	b	[mm]	25	32	50	75	100	150
Seilzugfestigkeit	F <sub>zul</sub>	[N]	4950	6750	11250	17550	23850	36450
Riemen gewicht	ATP 15	[kg/m]	0,200	0,256	0,400	0,600	0,800	1,200

## 3. Biege willigkeit (Mindestzähnezahlen, Mindestdurchmesser)

Synchronscheibe Spannrolle (glatt), auf Verzahnung laufend	Z <sub>min</sub> d <sub>min</sub> [mm]	20 100		Antriebsart ohne Gegenbiegung
Synchronscheibe Spannrolle (glatt), auf Riemenrücken laufend	Z <sub>min</sub> d <sub>min</sub> [mm]	30 160		Antriebsart mit Gegenbiegung