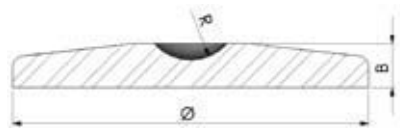


# EDELSTAHL FUSSPLATTEN

## TYP KT

Der Maschinenfuß Typ KT ist ein Modell, wo der Fußsteller und die Spindel zwei separate Teile sind. Die Fixierung der Spindel wird durch eine diametrisch zentrierte Vertiefung in der Fußplatte gesteuert. Durch die Ausführung in massivem Edelstahl ist der Typ KT sehr hoch belastbar.

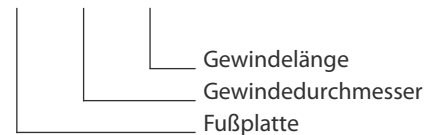
Typ KT kann Unebenheiten bis zu 20° ausgleichen und ist mit rutschfestem Gummi erhältlich.



Fußplatte					
	KT 90	KT 110	KT 130	KT 150	KT 180
Durchmesser Ø	90 mm	110 mm	130 mm	150 mm	180 mm
Höhe B mit Gummi	17 mm	19 mm	21 mm	21 mm	21 mm
Höhe B ohne Gummi	12 mm	14 mm	16 mm	16 mm	16 mm
Nom. Belastung	120.000 N	140.000 N	200.000 N	200.000 N	200.000 N

Bestellbeispiel:

KT130 - 36 - 100



Gewindespindel							
Länge A*	D M 12	D M 16	D M 20	D M 24	D M 30	D M 36	D M 42
50 mm							
70 mm							
100 mm							
150 mm							
180 mm							
230 mm							
310 mm							
10 mm	10 mm	13 mm	17 mm	19 mm	24 mm	30 mm	36 mm

Preise bitte anfragen!  
 \* Für genaue A-Masse, sehen Sie Kapitel 10.2