

EDELSTAHL MASSIVE MASCHINENFÜSSE

TYP HJ

Der Maschinenfuß vom Typ HJ weist zwei Befestigungsöffnungen auf und kann Schiefheiten, des Bodens oder der zu stützenden Teile ausgleichen, bis zu 9°. Durch die Ausführung in massivem Edelstahl und die abgerundete Form ist der Typ HJ hoch belastbar und zugleich pflegeleicht.

Typ HJ ist mit rutschfestem Gummi erhältlich.

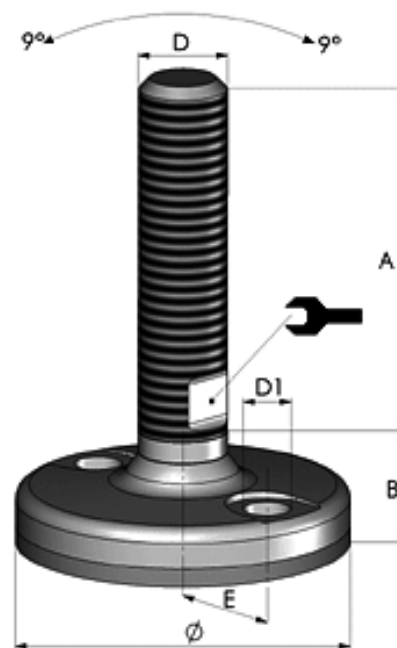


Bestellbeispiel:

HJ90 - 16 - 100



Fußplatte				
	HJ 80	HJ 90	HJ 110	HJ 150
Durchmesser Ø	80 mm	90 mm	110 mm	150 mm
Höhe B mit Gummi	31 mm	31 mm	31 mm	31 mm
Höhe B ohne Gummi	26 mm	26 mm	26 mm	26 mm
Länge E	27 mm	32 mm	44 mm	62 mm
Lochdurchmesser D1	8,4 mm	13 mm	13 mm	16 mm
Nom. Belastung	80.000 N	80.000 N	80.000 N	80.000 N



Fußplatte und Spindel können frei kombiniert werden.

Gewindespindel							
Länge A*	D M 12	D M 16	D M 20	D M 24	D M 30	D M 36	D M 42
100 mm							
150 mm							
180 mm							
230 mm							
	10 mm	13 mm	17 mm	19 mm	24 mm	30 mm	36 mm

Preise bitte anfragen!
* Für genaue A-Masse, sehen Sie Kapitel 10.2