

## EDELSTAHL FUSSPLATTEN

# TYP HGT

Der Maschinenfuß Typ HGT ist eine Kombination, die aus zwei getrennten Teilen, Fußsteller und Spindel, besteht. Die Fixierung der Spindel wird mittels einer diametrisch zentrierten Wölbung auf der Fußplatte gesteuert.

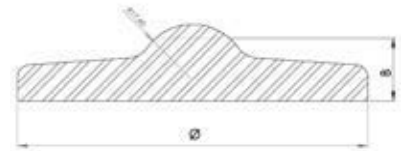
Durch die Ausführung in massivem Edelstahl ist der Fuß hoch belastbar.

Typ HGT kann Unebenheiten bis zu 15° ausgleichen und ist mit Anti-rutsch-Gummi erhältlich.




Bestellbeispiel:

HGT 110 - 36 - 100



Fußplatte		
	HGT 90	HGT 110
Durchmesser Ø	90 mm	110 mm
Höhe B mit Gummi	23 mm	23 mm
Höhe B ohne Gummi	18 mm	18 mm
Radius r	17 mm	17 mm
Nom. Belastung	300.000 N	300.000 N

Fußplatte und Spindel können frei kombiniert werden.

Gewindespindel				
Länge A*	D M 24	D M 30	D M 36	D M 42
70 mm				
100 mm				
150 mm				
180 mm				
230 mm				
310 mm				
	19 mm	24 mm	30 mm	36 mm

Preise bitte anfragen!  
\* Für genaue A-Masse, sehen Sie Kapitel 10.2