

MASSIV VOLLGEWINDE HXJ/HXJ AS

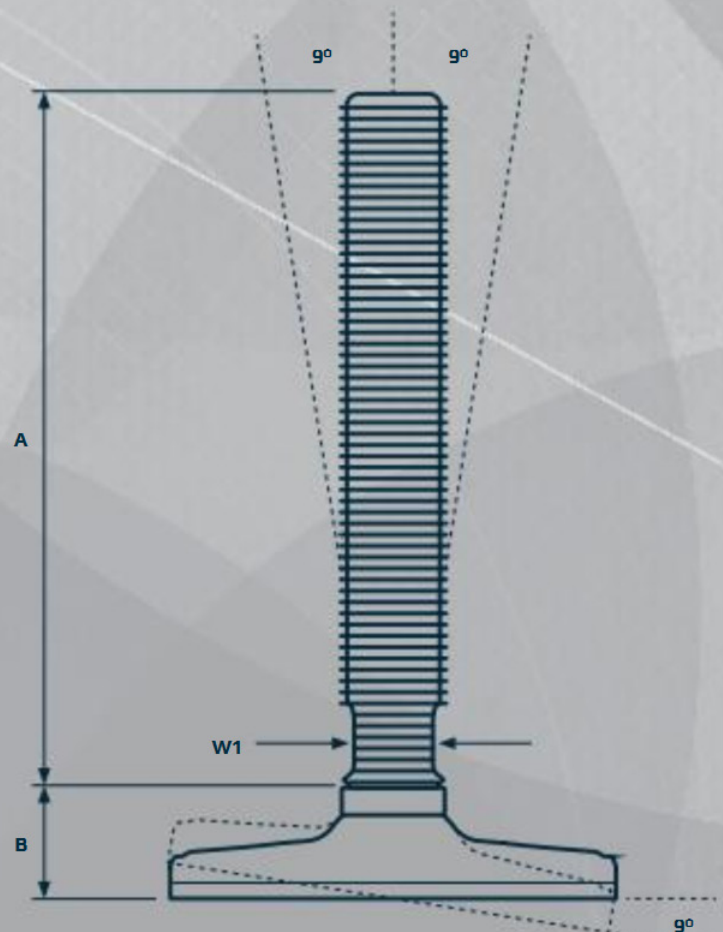
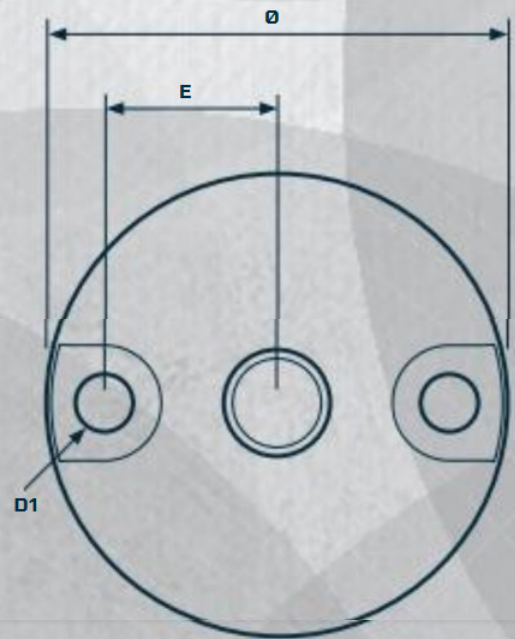
Die muster- und patentgeschützten HXJ und HXJ AS Vollgewinde-Maschinenfüße sind die optimale Wahl für schwere Maschinen und Ausrüstungen in diversen Produktionsumgebungen.

Das hygieneorientierte Design mit abperlenden Oberflächen verringert den Reinigungsaufwand.

Dies ist der hygienischste Vollgewinde-Maschinenfuß, der an den beiden Befestigungslöchern in der Bodenplatte am Boden befestigt werden kann. Schrauben, Muttern und Unterlegscheiben sind lieferbar.

Die Fügeverbindung zwischen Spindel und Fußplatte ist für hohe Belastung und starke Zugkräfte ausgelegt, und die reibungsarme Scheibe zwischen der Spindel und der Fußplatte sorgt für einfache Einstellung unter hohem Druck.

Der HXJ AS wird mit vulkanisiertem, FDA-zugelassenem, vibrationshemmendem und rutschfestem Gummi geliefert, das das Eindringen von Bakterien unter die Fußplatte verhindert und eine hygienische Abdichtung zum Boden schafft.



MASSIVE VOLLGEWINDE-MASCHINENFÜSSE

HXJ/HXJ AS



PRODUKT-CODE

FUSS - GEWINDE - SPINDEL TYP

BEISPIEL

HXJ105-16-070


FUSSPLATTE



TYP	DURCH- MESSER Ø [mm]	HÖHE B [mm]	LOCH-POSITION E [mm]	LOCH-DURCH- MESSER D1 [mm]	NENNLAST KOMPRESSION [N]	ARTIKEL-CODE
105	104	26	38	13	110.000	HXJ105
105AS	104	31	38	13	100.000	HXJ105AS
125	124	26	47	13	110.000	HXJ125
125AS	124	31	47	13	110.000	HXJ125AS

SPINDEL



TYP ▶	70	100	150	180	230	310	 W1 [mm]
GEWINDE	[N]	[N]	[N]	[N]	[N]	[N]	
M12	-	-	-	-	-	-	-
M16	32.000	32.000	29.000	20.000	12.500	7.500	13
M20	49.000	49.000	49.000	48.000	30.000	15.000	17
M24	-	70.000	70.000	70.000	65.000	35.000	19
* M30	-	112.500	112.500	112.500	112.500	95.000	24
* M36	-	162.000	162.000	162.000	162.000	162.000	30
* M42	-	220.000	220.000	220.000	220.000	220.000	36
HÖHE ▶ A [mm]	-	107	162	195	244	327	



Gesamthöhe
Maximale Nennlast
Toleranz der Höhe A
AS

= A + B
= Geringster Wert für Fußplatte oder Spindel
= +/-1,5 mm
= Anti-Slip (rutschfest)

* Einstellung A +4 mm und B -4 mm, wenn die Fußplatte mit der Spindel M30, M36 oder M42 kombiniert wird