

# EDELSTAHL FUSSPLATTEN

## TYP HT

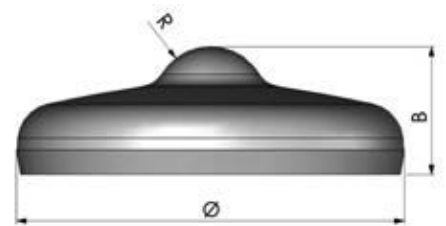
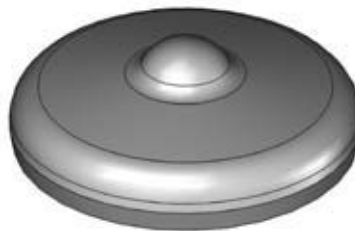
Der Typ HT Maschinenfuß ist ein System, wo der Fußteller und die Spindel zwei separate Teile sind. Die Fixierung der Spindel wird durch eine diametrisch zentrierte Erhebung auf der Fußplatte gesteuert. Das eingegossene Gummi entspricht den Richtlinien, die in den Normvorschriften der FDA für Gummiprodukte aufgeführt sind.

Typ HT kann Unebenheiten bis zu 15° ausgleichen.



### Bestellbeispiel:

HT80 - 24 - 100




### Fußplatte

	HT 60	HT 80	HT 100	HT 120	HT 140
Durchmesser Ø	60 mm	80 mm	100 mm	120 mm	140 mm
Höhe B	29 mm	30 mm	34 mm	39 mm	41 mm
Radius r	17 mm	17 mm	17 mm	17 mm	17 mm
Nom. Belastung	7.000 N	15.000 N	20.000 N	30.000 N	40.000 N

Fußplatte und Spindel können frei kombiniert werden.

### Gewindespindel

Länge A*	D M 24	D M 30	D M 36	D M 42
70 mm				
100 mm				
150 mm				
180 mm				
230 mm				
310 mm				
	19 mm	24 mm	30 mm	36 mm

Preise bitte anfragen!

\* Für genaue A-Masse, sehen Sie Kapitel 10.2