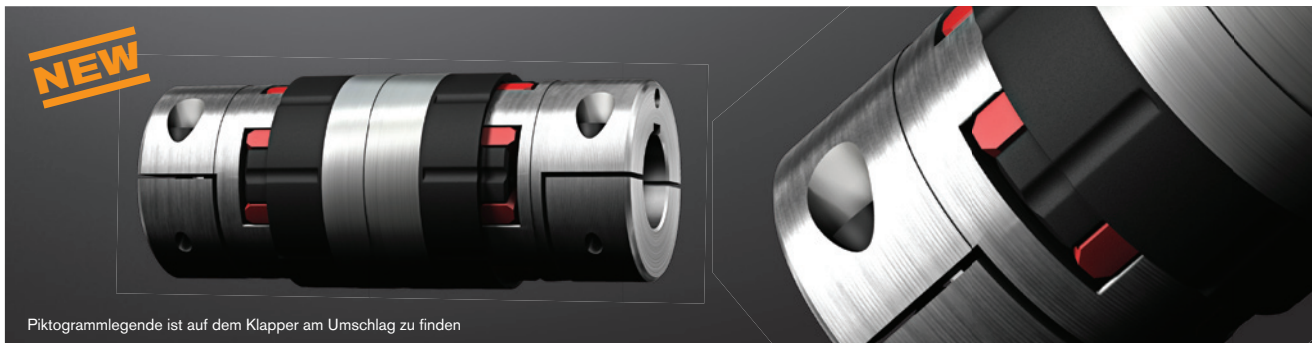


ROTEX® SP ZS-DKM-C elastische Klauenkupplungen

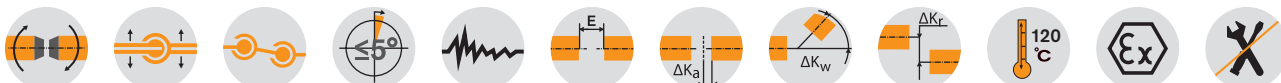
Elastische Klauen- und Bolzenkupplungen

ROTEX®

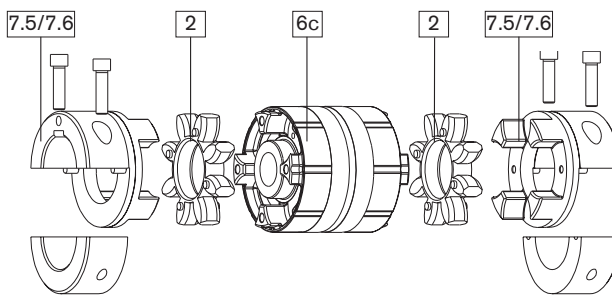
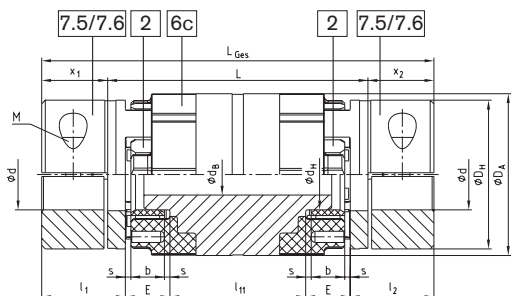
Doppelkardanische Wellenkupplung (Non Sparking)



Piktogrammlegende ist auf dem Klapper am Umschlag zu finden



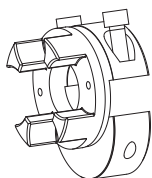
Bauteile



POLY-NORM®

POLY

ROTEX® SP Bauart ZS-DKM-C (Nr. 085)																	
Größe	Ausbaulänge L	Zahnkranz (Teil 2) ¹⁾ Nennmoment [Nm]	Abmessungen [mm]												Abmessungen [mm]		
			Allgemein Bauteil 7.5/7.6 Stahl												ROTEX® SP Bauteil 6c Al-H ²⁾		
			Maximale Fertigbohrung ²⁾ d	LGes.	l ₁ ; l ₂	x ₁ ; x ₂	E	b	s	D _H	D _A	d _H	M	T _A [Nm]	d _B	l ₁₁	
24	100	35	28	145	30	22,5	18	14	2,0	55	61	27	M6	14	14	49	
	140			185													89
28	100	95	38	151	35	25,5	20	15	2,5	65	72	30	M8	35	16	41	
	140			191													81
38	100	190	45	171	45	35,5	24	18	3,0	80	87	38	M8	35	22	33	
	140			211													73
42	100	265	55	178	50	39	26	20	3,0	95	103	46	M10	69	30	26	
	140			218													66
48	140	310	60	230	56	45	28	21	3,5	105	114	51	M12	120	35	62	
	140			240													50
55	180	410	70	280	65	50	30	22	4,0	120	130	60	M12	120	35	90	
	200			300													110
	140			260													40
65	140	625	80	260	75	60	35	26	4,5	135	146	68	M12	120	48	40	
	180			300													50



Ausf. 7.5 DH-Klemmnabe ohne Passfedernut für doppelkardanische Verbindung

Ausf. 7.6 DH-Klemmnabe mit Passfedernut für doppelkardanische Verbindung

¹⁾ Maximaldrehmoment der Kupplung T_{Kmax}. = Nennmoment der Kupplung T_{K Nenn}. x 2. Übertragbares Drehmoment nach 92 Sh-A-GS

²⁾ Nabenausführung 7.5= ohne Nut; Nabenausführung 7.6=mit Nute DIN 6685 Bl.1 (JS9)

³⁾ Größe 42 mit Ausbaulänge 100 aus Stahl

■ = ab Lager verfügbar

Bestellbeispiel:	ROTEX® SP 38	ZS-DKM-C	140	98 Sh-A-GS	7.5	Ø38	7.5	Ø30
	Kupplungsgröße	Bauart	Ausbaulänge L	Zahnkranzhärte	Nabenausführung	Fertigbohrung	Nabenausführung	Fertigbohrung

REVOLEX®