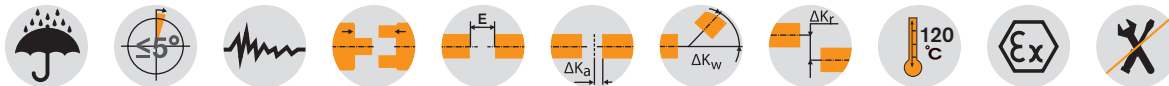


ROTEX® Standard elastische Klauenkupplungen

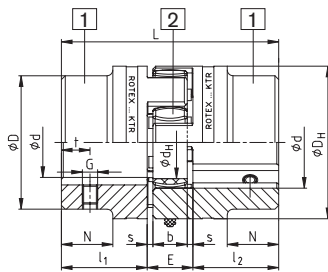
Werkstoff Stahl mit KTL-Beschichtung, Edelstahl



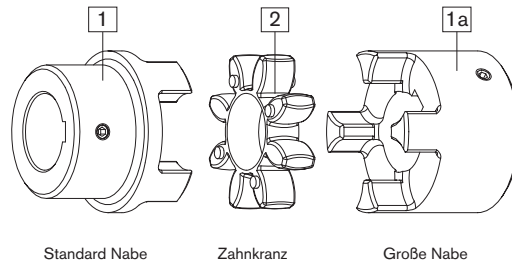
Piktogrammlegende ist auf dem Klapper am Umschlag zu finden



Bauteile



Stahl (Gewinde auf der Nut)



ROTEX® mit KTL-Beschichtung ¹⁾																	
Größe	Bauteil	Zahnkranz (Teil 2) Nenndrehmoment [Nm]			Fertigbohrung d (min-max)	Abmessungen [mm]											
		92 Sh-A	98 Sh-A	64 Sh-D		Allgemein										Feststellgewinde	
						L	l ₁ ; l ₂	E	b	s	D _H	d _H	D	N	G	t	T _A [Nm]
19	1a	10	17	21	0-25	66	25	16	12	2	40	18	40	-	M5	10	2
24	1a	35	60	75	0-35	78	30	18	14	2	55	27	55	-	M5	10	2
28	1a	95	160	200	0-40	90	35	20	15	2,5	65	30	65	-	M8	15	10
38	1a	190	325	405	0-48	114	45	24	18	3	80	38	70	27	M8	15	10
42	1a	265	450	560	0-55	126	50	26	20	3	95	46	85	28	M8	20	10
48	1a	310	525	655	0-62	140	56	28	21	3,5	105	51	95	32	M8	20	10
55	1a	410	685	825	0-74	160	65	30	22	4	120	60	110	37	M10	20	17
65	1a	625	940	1175	0-80	185	75	35	26	4,5	135	68	115	47	M10	20	17
75	1a	1280	1920	2400	0-95	210	85	40	30	5	160	80	135	53	M10	25	17
90	1a	2400	3600	4500	0-110	245	100	45	34	5,5	200	100	160	62	M12	25	40
100	1	3300	4950	6185	0-115	270	110	50	38	6	225	113	150	89	M12	30	40
110	1	4800	7200	9000	0-125	295	120	55	42	6,5	255	127	200	96	M16	35	80
125	1	6650	10000	12500	60-145	340	140	60	46	7	290	147	230	112	M16	40	80

¹⁾ Korrosionsschutzklasse nach DIN EN ISO 12944: Min. C4, heavy-long

ROTEX® Edelstahl																	
Größe	Werkstoff	Zahnkranz (Teil 2) Nenndrehmoment [Nm]			Fertigbohrung d (min - max)	Abmessungen [mm]											
		92 Sh-A	98 Sh-A	64 Sh-D		Allgemein										Feststellgewinde	
						L	l ₁ ; l ₂	E	b	s	D _H	d _H	D	N	G	t	T _A [Nm]
19	1.4305	10	17	21	0-25	66	25	16	12	2	40	18	40	-	M5	10	2
24	1.4571	35	60	75	0-35	78	30	18	14	2	55	27	55	-	M5	10	2
28	1.4305	95	160	200	0-40	90	35	20	15	2,5	65	30	65	-	M8	15	10
38	1.4571	190	325	405	0-48	114	45	24	18	3	80	38	70	27	M8	15	10
42	1.4305	265	450	560	0-55	126	50	26	20	3	95	46	85	28	M8	20	10
48	1.4571	310	525	655	0-62	140	56	28	21	3,5	105	51	95	32	M8	20	10

Bestellbeispiel:	ROTEX® 38	St+KTL	92 Sh-A	1 - Ø 45		1 - Ø 25	
	Kupplungsgröße	Werkstoff	Zahnkranzhärte	Bauteil	Fertigbohrung	Bauteil	Fertigbohrung