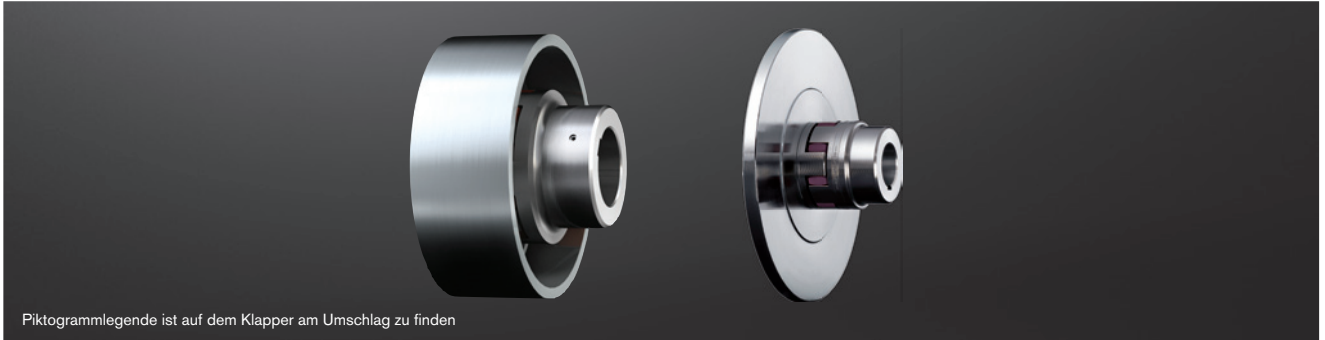
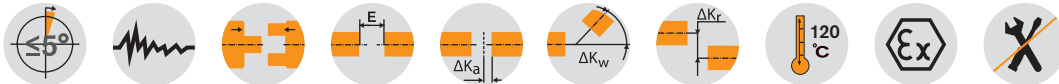


ROTEX® BTAN und SBAN elastische Klauenkupplungen

Mit Bremsstrommel / mit Brems Scheibe



Piktogrammlegende ist auf dem Klapper am Umschlag zu finden



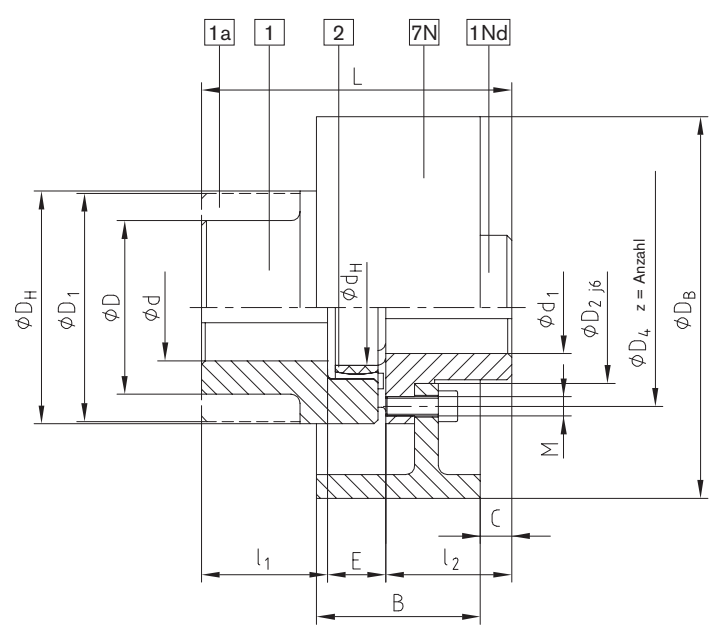
ROTEX® Bauart BTAN (Nr. 011) und SBAN (Nr. 013)														
Größe	Vorb., Ød, ØD, ØD1	Fertigbohrung max. d1		Abmessungen [mm]										
		GJS	Stahl	DH	D2	D4	dH	z	Teilung ¹⁾	M	TA [Nm]	l1; l2	E	L
38	siehe Klauenkupplungen Seite 34 bis 39 Lagerprogramm / Basissortiment Seite 32 und 33	—	34	80	50	66	38	8	8 x 45°	M8	41	45	24	114
42		—	42	95	60	80	46	12	16 x 22,5°	M8	41	50	26	126
48		—	48	105	68	90	51	12	8 x 45°	M8	41	56	28	140
55		—	55	120	78	102	60	8	16 x 22,5°	M10	83	65	30	160
65		—	65	135	92	116	68	12	20 x 18°	M10	83	75	35	185
75		—	75	160	106	136	80	15		M12	120	85	40	210
90		—	100	200	140	172	100	15		M16	295	100	45	245
100		100	—	225	156	195	113	15		M16	295	110	50	270
110		110	—	255	176	218	127	15		M20	580	120	55	295
125		130	—	290	204	252	147	15		M20	580	140	60	340

Brems- trommel	Bauart BTAN										Drehzahl 1/min [V] (30 m/s)	Brems- scheibe	Bauart SBAN										Drehzahl 1/min [V] (30 m/s)
	ROTEX® BTAN Maß „C“												ROTEX® SBAN Maß „N“										
	38	42	48	55	65	75	90	100	110	125		38	42	48	55	65	75	90	100	110	125		
160x60	14										3550	200x12,5	31,25										2800
200x75	9	12	17	24							2800	250x12,5	31,25	34,25	39,25								2240
250x95	1	4	9	16	25	33					2240	315x16		32,5	37,5	44,5	53,5	61,5					1800
315x118		-5	0	7	16	24	36				1800	400x16			37,5	44,5	53,5	61,5	73,5	81,5	88,5		1400
400x150		-18	-13	-6	3	11	23	31	38		1400	500x16				44,5	53,5	61,5	73,5	81,5	88,5	104,5	1120
500x190					-12	-4	8	16	23	39	1120	630x20					51,5	59,5	71,5	79,5	86,5	102,5	900
630x236						-22	-10	-2	5	21	900	710x20					51,5	59,5	71,5	79,5	86,5	102,5	800
710x265								-13	-6	10	800	800x25							69	77	84	100	710
800x300										-4	710	900x25									84	100	630

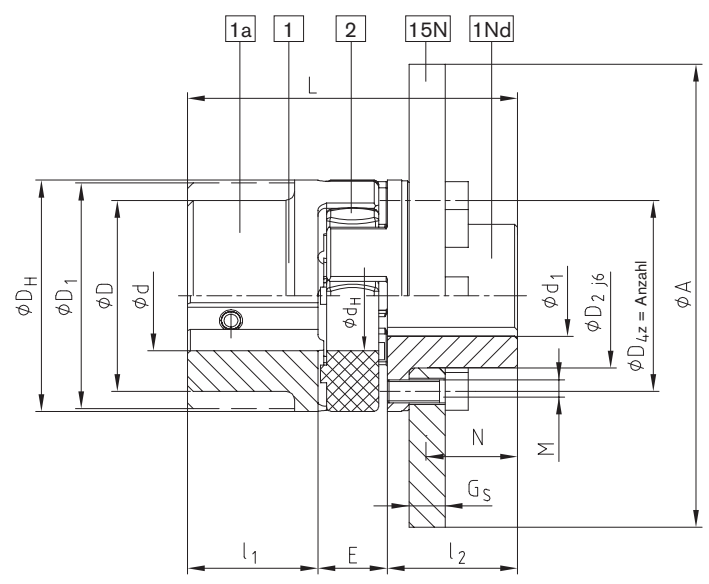
¹⁾ Gewinde in der Nabe zwischen den Nocken.
 Weitere Größen auf Anfrage nach Maßblatt – Nr.:
 BTAN: M 380821
 SBAN gerade: M 380822; gekröpft: M 370065
 FNN – Nabe: M 380823
 Fertigbohrung nach ISO-Passung H7, Passfedernute nach DIN 6885 Bl. 1 - JS9

Bestell- beispiel:	ROTEX® 38	BTAN	Ø200x75	98 Sh-A	1Nd	Ø 38	1	Ø30
	Kupplungsgröße	Bauart	ØBremsstrommel x-breite	Zahnkranz- härte	Bauteil	Fertigbohrung	Bauteil	Fertigbohrung

Bauteile



**Bremstrommel
Bauart BTAN**



**Bremsscheibe
Bauart SBAN**