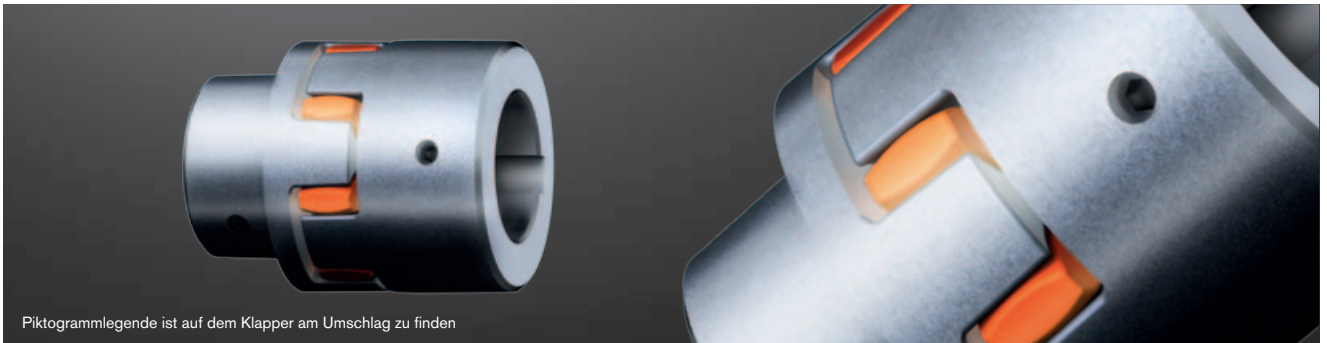


ROTEX® Standard elastische Klauenkupplungen

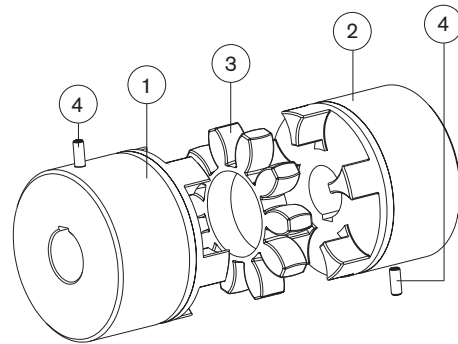
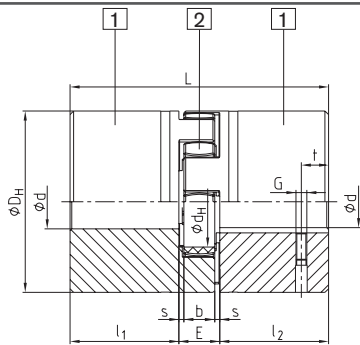
Werkstoff Aluminium



Piktogrammlegende ist auf dem Klapper am Umschlag zu finden



Bauteile



ROTEX® Aluminium (AL-H)

Größe	Bauteil	Zahnkranz (Teil 2) Nenn Drehmoment [Nm]		Fertigbohrung d (max)	Abmessungen [mm]											
		92 Sh-A GS	98 Sh-A GS		Allgemein								Feststellgewinde			
					L	l ₁ ; l ₂	E	b	s	D _H	d _H	N	G	t	T _A [Nm]	
5	1	0,5	0,9	6	15	5	5	4	0,5	10	-	M2	2,5	-	2	
7	1	1,2	2,0	7	22	7	8	6	1,0	14	-	M3	3,5	0,6	2	
9	1	3,0	5,0	11	30	10	10	8	1,0	20	7,2	M4	5	1,5	10	
12	1	5,0	9,0	12	34	11	12	10	1,0	25	8,5	M4	5	1,5	10	
14	1	7,5	12,5	16	35	11	13	10	1,5	30	10,5	M4	5	1,5	10	
19	1	10	17	24	66	25	16	12	2,0	40	18	M5	10	2	10	
24	1	35	60	28	78	30	18	14	2,0	55	27	M5	10	2	17	
28	1	95	160	38	90	35	20	15	2,5	65	30	M8	15	10	17	
38	1	190	325	45	114	45	24	18	3,0	80	38	M8	15	10	17	
42	1	265	450	55	126	50	26	20	3,0	95	46	M8	20	10	40	
48	1	310	525	62	140	56	28	21	3,0	105	51	M8	20	10	40	

Kupplung wird standardmäßig mit einem ROTEX®-GS Zahnkranz bestückt (auf Wunsch auch Standard-ROTEX® Zahnkranz erhältlich)

Bestell- beispiel:	ROTEX® 19	Al-H	92 Sh-A GS	1 - Ø 15		1 - Ø 20	
	Kupplungsgröße	Werkstoff	Zahnkranzhärte	Bauteil	Fertig- bohrung	Bauteil	Fertig- bohrung