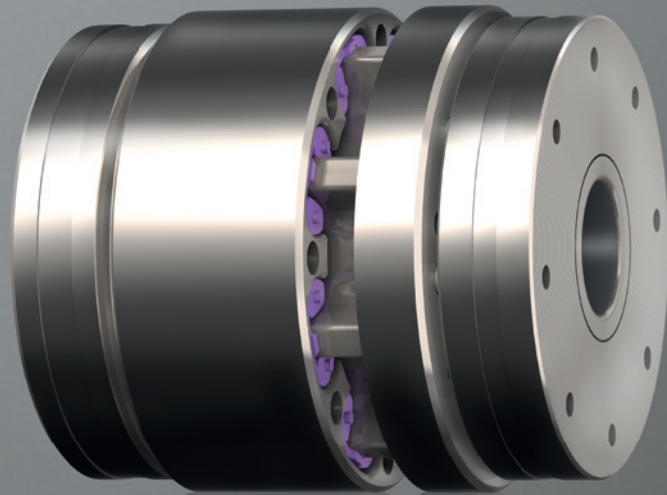


Die ROTEX® GS HP gibt auch bei 175 m/s nicht auf.
 ROTEX GS HP won't give up when facing 175 m/s.



NEW

ROTEX® GS HP
 Spielfreie Hochgeschwindigkeitskupplung
 Backlash-free high speed coupling



Produkteigenschaften

- Für extrem hohe Drehzahlen (bis 175 m/s Umfangsgeschwindigkeit)
- Spielfreie Drehmomentübertragung
- Kurzbauend
- Hohe Drehmomentdichte
- Geringe Geräuscentwicklung durch minimale Luftverwirbelung aufgrund der geschlossenen Bauweise

Branchen

- Werkzeugmaschine
- Mess- und Prüfstandtechnik
- Turbinenantriebe
- Sondermaschinenbau

Product features

- For extreme high-speed rotation (up to 175 m/s peripheral speed)
- Backlash-free torque transmission
- Compact design
- High torque density
- Low noise emission from air turbulence due to the closed design

Industries

- Machine tool
- Measurement and test bench technology
- Turbine drive
- Special machine construction

Technische Daten / Technical data

Größe / Size	Drehmoment [Nm] Torque [Nm]	Außendurchm. [mm] Outer diameter [mm]	Max. Bohrung [mm] Max. bore [mm]	Max. Drehzahl Max. Speed
	T _{KN}	D _A	Ø _d	1/min
24	120	55	25	60.000
28	200	65	35	50.000
38	400	80	45	40.000
42	475	95	51	35.000
48	550	105	55	30.000
55	725	120	60	26.000