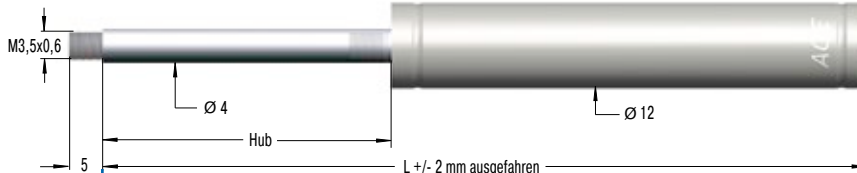
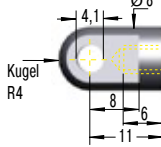
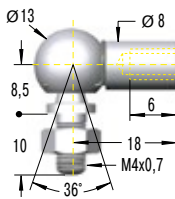


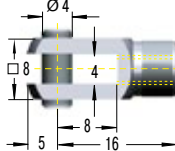
Ventiltechnik, Edelstahl, Ausschubkraft 15 N bis 180 N (eingefahren bis 212 N)

**Anschlussart**
**Grundaufbau**
**Anschlussart**
**B3,5**

**Gewindezapfen B3,5**
**A3,5-V4A**

**Leistungsdaten und Abmessungen**

TYPEN	Hub mm	L ausgefahren mm	Ausschubkraft max. N
GS-12-20-V4A	20	72	180
GS-12-30-V4A	30	92	180
GS-12-40-V4A	40	112	180
GS-12-50-V4A	50	132	180
GS-12-60-V4A	60	152	180
GS-12-80-V4A	80	192	150
GS-12-100-V4A	100	232	150
GS-12-120-V4A	120	272	120
GS-12-150-V4A	150	332	100

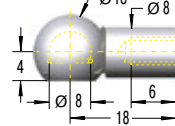
**Gelenkauge A3,5-V4A**  
bis max. 370 N

**C3,5-V4A**

**Winkelgelenk C3,5-V4A**  
bis max. 370 N

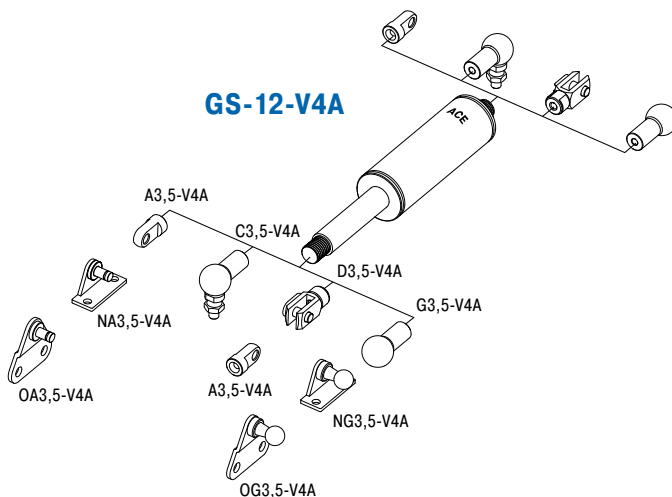
**D3,5-V4A**

**Gabelkopf D3,5-V4A**  
bis max. 370 N

**Bestellbeispiel**
**GS-12-100-AA-30-V4A**

Type (Gasdruckfeder) \_\_\_\_\_ ↑  
 Zylinder Ø (12 mm) \_\_\_\_\_ ↑  
 Hub (100 mm) \_\_\_\_\_ ↑  
 Anschlussart Kolbenstange A3,5-V4A \_\_\_\_\_ ↑  
 Anschlussart Druckrohr A3,5-V4A \_\_\_\_\_ ↑  
 Ausschubkraft F<sub>1</sub> 30 N \_\_\_\_\_ ↑  
 Material (V4A 1.4404/1.4571, AISI 316L/316Ti) \_\_\_\_\_ ↑

**G3,5-V4A**

**Kugelpfanne G3,5-V4A**  
bis max. 370 N

**Montagezubehör siehe ab Seite 204.**
**Ablasswerkzeug DE-GAS-3,5**  
Siehe Seite 173.

**GS-12-V4A**

**Technische Daten und Hinweise**
**Ausschubkraft:** 15 N bis 180 N (eingefahren bis 212 N)

**Progression:** ca. 18 %

**Zulässiger Temperaturbereich:** -20 °C bis +80 °C

**Material:** Außenkörper, Kolbenstange, Anslussteile: V4A (1.4404/1.4571, AISI 316L/316Ti)

**Einbaulage:** Kolbenstange nach unten weisend einbauen, dann wirkt beim Öffnen die Endlagendämpfung.

**Endlagendämpfung:** ca. 10 mm (abhängig vom Hub)

**Festanschlag:** Kundenseitig externen Festanschlag am Hubende vorsehen.

**Hinweis:** Lebensmittelöl nach FDA 21 CFR 178.3570

**Anschlussarten:** Sind beliebig kombinierbar und müssen kundenseitig gegen Verdrehung gesichert werden.

**Sicherheitshinweis:** Gasdruckfedern sollen nicht unter Vorspannung eingebaut werden.