

Ventiltechnik, Ausschubkraft 150 N bis 2.500 N (eingefahren bis 4.175 N)

Anschlussart

Grundaufbau

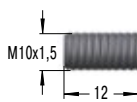
Anschlussart

A10



Gelenkauge A10
bis max. 10.000 N

B10

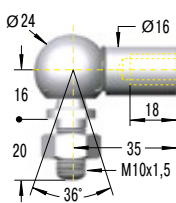


Leistungsdaten und Abmessungen

TYPEN	Hub mm	L ausgefahren mm	Ausschubkraft max. N
GS-28-100	100	262	2.500
GS-28-150	150	362	2.500
GS-28-200	200	462	2.500
GS-28-250	250	562	2.500
GS-28-300	300	662	2.500
GS-28-350	350	762	2.500
GS-28-400	400	862	2.500
GS-28-450	450	962	2.500
GS-28-500	500	1.062	2.500
GS-28-550	550	1.162	2.500
GS-28-600	600	1.262	2.500
GS-28-650	650	1.362	2.500
GS-28-700	700	1.462	2.500
GS-28-750	750	1.562	2.500

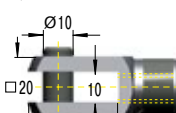
Gewindezapfen B10

C10



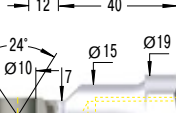
Winkelgelenk C10
bis max. 1.800 N

D10



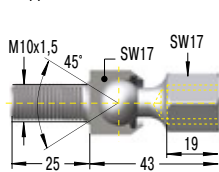
Gabelkopf D10
bis max. 10.000 N

E10



Gelenkkopf E10
bis max. 10.000 N

F10



Gelenkschraube F10
bis max. 1.800 N

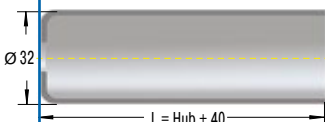
Bestellbeispiel

GS-28-150-EE-1200

Type (Gasdruckfeder) _____
 Zylinder Ø (28 mm) _____
 Hub (150 mm) _____
 Anschlussart Kolbenstange E10 _____
 Anschlussart Druckrohr E10 _____
 Ausschubkraft F₁ 1200 N _____

Montagezubehör siehe ab Seite 196.

Schutzrohr W10-28



Ablasswerkzeug DE-GAS-10
Siehe Seite 173.

Technische Daten und Hinweise

Ausschubkraft: 150 N bis 2.500 N (eingefahren bis 4.175 N)

Progression: ca. 58 % bis 67 %

Zulässiger Temperaturbereich: -20 °C bis +80 °C

Material: Außenkörper: Stahl beschichtet mit UV-Lack; Kolbenstange: Stahl mit verschleißfester Oberflächenbeschichtung; Anschlusssteile: Stahl verzinkt

Einbaulage: Beliebig. Tipp: Kolbenstange nach unten weisend einbauen, dann wirkt beim Öffnen die Endlagendämpfung.

Endlagendämpfung: ca. 30 mm bis 70 mm (abhängig vom Hub)

Festanschlag: Kundenseitig externen Festanschlag am Hubende vorsehen.

Hinweis: Integrierte Fettkammer verringert Reibung, Verschleiß und optimiert Schmierung.

Anschlussarten: Sind beliebig kombinierbar und müssen kundenseitig gegen Verdrehung gesichert werden.

Sicherheitshinweis: Gasdruckfedern sollen nicht unter Vorspannung eingebaut werden.

