

KTR-SI Compact spielfreie Überlastsysteme

Flanschausführung

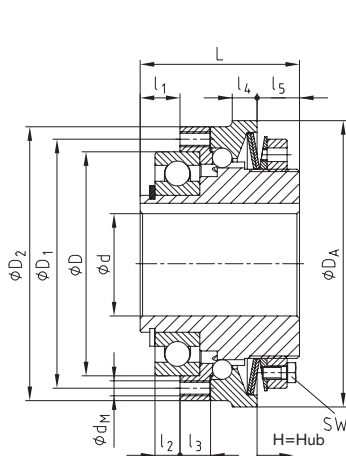


Piktogrammlegende ist auf dem Klapper am Umschlag zu finden



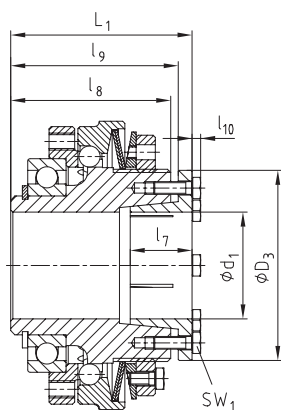
Nabenausführung 1.0

Größe 01 - 3



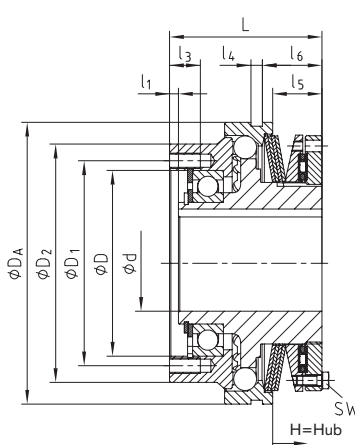
Nabenausführung 4.5
mit Konusbuchse

Größe 01 - 3



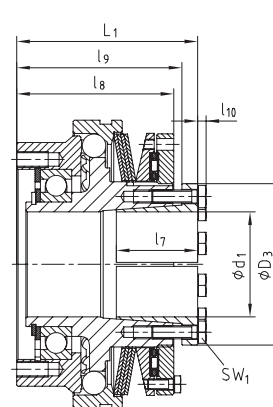
Nabenausführung 1.0

Größe 4



Nabenausführung 4.5
mit Konusbuchse

Größe 4



Technische Daten – Abmessungen

Größe	Drehzahl [1/min] ¹⁾	Drehmoment [Nm]			Abmessungen [mm]														
		T1	T2	T3	Bohrung		D ^{h5}	D1	D2	DA	l1	l2	l3	l4	l5	l6	L	dM	SW
01	4000	3-14	6-28	13-56	8-20	47	56	65	70	11	7	8,0	8	14	-	40	8xM4	7	1,2
0	3000	9-35	18-70	40-140	10-25	62	71	80	85	14	9	10,5	9	16	-	59	8xM6	8	1,8
1	2500	19-65	38-130	78-260	14-30	75	85	95	100	16	10	12	10	17	-	64	8xM6	10	2,0
2	2000	35-110	80-220	160-440	18-40	90	100	110	115	18	10	12	10	21	-	75	8xM8	10	2,2
3	1200	80-185	160-370	320-740	24-50	100	116	130	135	18	10	12	12	21	-	75	8xM8	10	2,2
4	400	230-730	460-1590	960-3100	40-75	145 ^{H7}	160	186	220	7	-	24	9	38,5	46,5	119	6xM12	13	3,5

Abmessungen Nabenausführung 4.5

Größe	Bohrung ²⁾		Abmessungen [mm]							
	d1	D3	l7	l8	l9	l10	L1	SW1	TA [Nm]	
01	10-20	40,5	26	40	42	2,8	47	7	3	
	19-25	42,0								
0	19-30	57	31	46	49	4,0	56	10	10	
	19-30	57								
1	32-40	64	31	57	60	3,5	67	8	5,9	
	32-50	73,5								
2	32-50	73,5	29	75	78,5	4,0	85	10	10	
	55-60	89								
3	55-60	89	44	75	78,0	4,0	86	10	10	
	60-80	123								
4	60-80	123	62	119	126	7	138	16	35	

¹⁾ siehe Erläuterungen Seite 230

²⁾ Übertragbare Reibschlußmomente TR [Nm] der Nabenausführung 4.5 in Montageanleitung ersichtlich

Bestell-
beispiel:

KTR-SI Compact 2	DK	4.5	T2	d1 Ø40	150 Nm
Typ/Größe	Ausführung [DK/SK]	Nabenausführung	Tellerfedern	Bohrung	eingestelltes Drehmoment