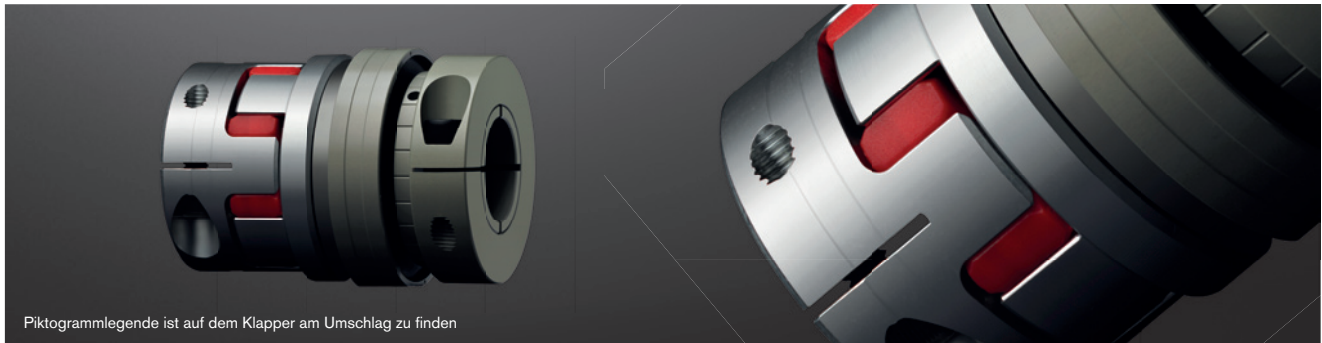


SYNTEX®-NC spielfreie Überlastsysteme

Mit spielfreier ROTEX® GS



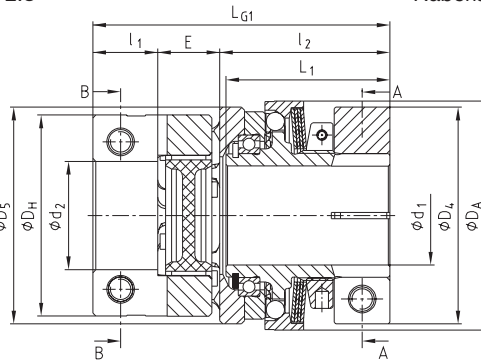
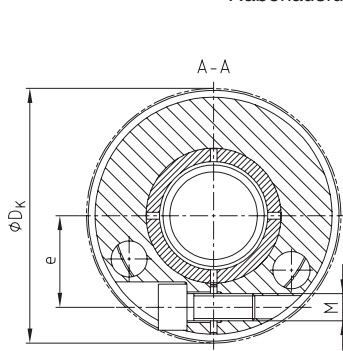
Piktogrammlegende ist auf dem Klapper am Umschlag zu finden



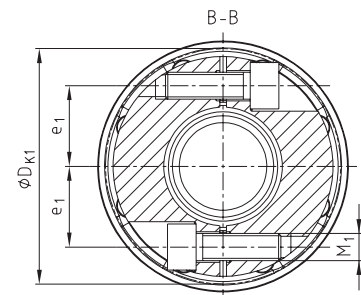
RUFLEX®

KTR-SI

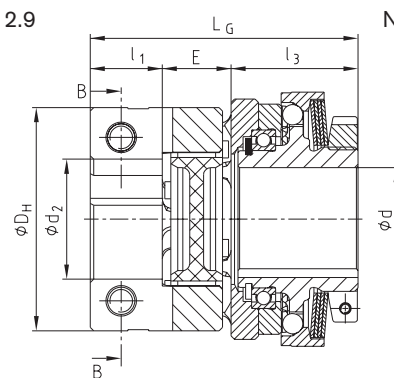
Nabenausführung 2.8



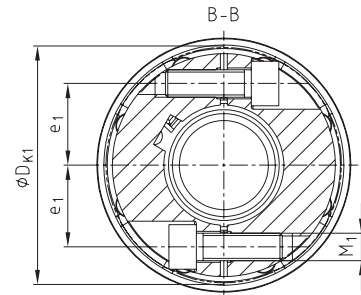
Nabenausführung 6.1



Nabenausführung 2.9



Nabenausführung 1.0



SYNTEX®

SYNTEX®-NC

Drehmoment-
begrenzer

Technische Daten – Abmessungen

Größe	ROTEX® GS Größe ¹⁾	Drehmomente [Nm]			max. Drehzahl [1/min] ²⁾	Bohrung max. [mm]			Abmessungen [mm]																	
		T ₁	T ₂	T ₃		d	d ₁	d ₂	D ₅	D _H	D _K	D _{K1}	D _A	l ₁	l ₂	l ₃	E	e	e ₁	L _G	L ₁	L _{G1}	M	T _A [Nm]	M ₁	T _{A1} [Nm]
25	24	9 - 15	20 - 35	40 - 65	3000	22	25	32	58	55	-	57,5	61	18	47,5	35,5	18	21	20	71,5	45	83,5	M6	14	M6	10
32	28	25 - 38	50 - 75	100 - 150	3000	30	32	35	70	65	-	69	74	21	55	37	20	27	23,8	78	53	96	M8	34	M8	25
42	38	30 - 65	60 - 135	120 - 265	2500	38	42	45	88	80	91,2	86	90	26	66	46	24	33	30,5	96	63	116	M10	67	M10	49

Übertragbare Reibschlußmomente T_R [Nm] der Nabenausführung 6.1

Größe	Ø10	Ø11	Ø12	Ø14	Ø15	Ø16	Ø18	Ø19	Ø20	Ø22	Ø24	Ø25	Ø28	Ø30	Ø32	Ø35	Ø36	Ø38	Ø40	Ø42
25	34	41	48	63	71	79	55	61	67	79	92	98								
32					87	95	118	130	143	169	132	143	174	197	220					
42							170	203	238	257	314	354	301	353	371	407	444	482		

¹⁾ siehe ROTEX® GS Kupplungsauslegung auf Seite 18 ff.

²⁾ siehe Erläuterungen siehe Seite 230

Bestell- beispiel:	SYNTEX®-NC 32	SK	6.1	T3	d ₁ Ø25	28	2.8	d ₂ Ø20	120
	Typ/Größe	Aus- führung	Nabenaus- führung	Tellerfedern	SYNTEX®-NC- Bohrung	ROTEX® GS Größe	Nabenaus- führung	ROTEX® GS Bohrung	eingestelltes Drehmoment

KTR-SI Compact