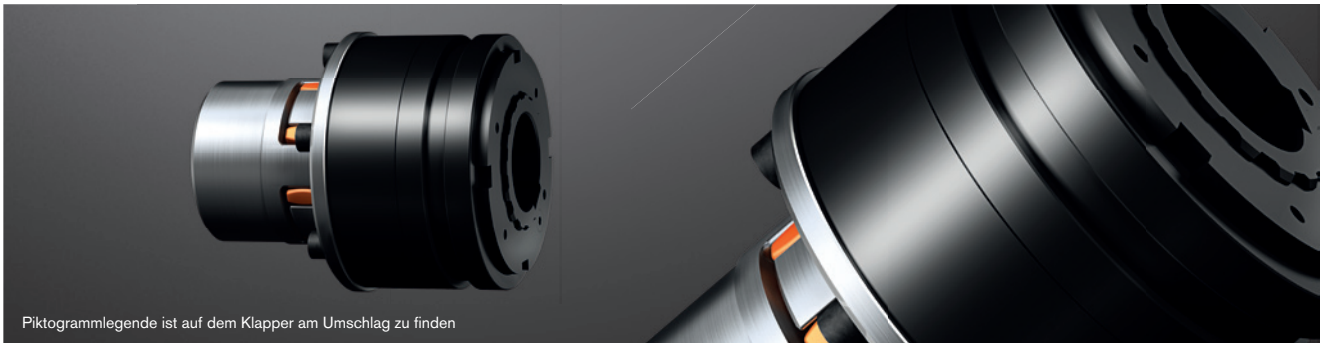
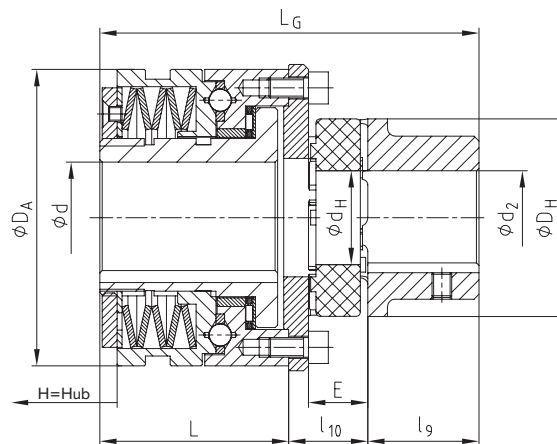


KTR-SI Überlastsysteme

Mit drehelastischer ROTEX®



Piktogrammlegende ist auf dem Klapper am Umschlag zu finden



Technische Daten

KTR-SI Größe	Drehmoment [Nm] Ausführung DK				Drehmoment [Nm] Ausführung SR und SGR				Drehmoment [Nm] Ausführung FR		
	T1	T2	T3	T4	T1	T2	T3	T4	T1	T2	T3
0	2,5-5	5-20	-	20-40	5-10	10-40	-	-	5-10	10-20	20-40
1	6-12	12-25	25-55	55-100	12-25	25-50	50-100	-	12-25	25-50	50-100
2	12-25	25-50	50-120	120-200	25-50	50-100	100-200	-	25-50	50-100	100-200
3	25-50	50-100	100-250	200-450	50-100	100-200	200-450	-	50-100	100-200	200-450
4	50-100	100-200	200-500	500-1000	100-200	200-400	400-800	800-2000	100-200	200-400	400-800
5	85-250	230-600	300-1000	600-2000	170-450	350-900	600-1800	1200-3400	170-450	350-900	600-1800
6	180-480	360-960	720-1950	1600-3300	300-750	600-1500	1200-3000	2900-5800	-	-	-
7	250-520	500-1050	1000-2100	2000-3600	550-1100	1100-2200	2200-4400	3000-8200	-	-	-

Technische Daten – Abmessungen

KTR-SI Größe	ROTEX® Größe	Drehmoment ROTEX [Nm] ¹⁾		max. Bohrung [mm]	Abmessungen [mm]									H=Hub [mm]			
		98 Sh-A			d	d ₂	d _H	D _H	D _A	l ₉	l ₁₀	E	L	L _G	Ausführung		
		T _{KN}	T _{Kmax}												DK	SR	FR
0	19	17	34	20	24	18	40	55	25	22	16	38,5	85,5	1,4	1,2	1,6	
	28	160	320		38	30	65		35	28,5	20						102
1	24	60	120	25	28	27	55	82	30	24	18	52	106	2,3	1,8	2,3	
	38	325	650		45	38	80		45	32,5	24						129,5
2	28	160	320	35	38	30	65	100	35	28	20	61	124	2,4	2,0	3,0	
	48	525	1050		60	51	105		56	38	28						155
3	38	325	650	45	45	38	80	120	45	32	24	78	155	2,7	2,2	3,5	
	55	685	1370		70	60	120		65	43	30						186
4	48	525	1050	55	60	51	105	146	56	38	28	100	194	3,7	2,5	3,8	
	75	1920	3840		95	80	160		85	56,5	40						241,5
5	55	685	1370	65	70	60	120	176	65	44	30	113,5	222,5	4,6	3,0	4,5	
	90	3600	7200		110	100	200		100	62	45						275,5
6	100	4950	9900	80	115	113	225	200	110	72	50	119	301	5,0	3,5	-	
7	110	7200	14400	100	125	127	255	240	120	78	55	141	339	5,5	4,0	-	

¹⁾ siehe ROTEX® Kupplungsauslegung auf Seite 10 ff.

Bestell- beispiel:	KTR-SI 2	DK	T2	d Ø20	ROTEX® 28	d ₂ Ø25	40 Nm
	Typ/Größe	Ausführung	Tellerfeder- schichtung	KTR-SI Bohrung	Typ/Größe	ROTEX® Bohrung	eingestelltes Drehmoment