



COM

Compression Mounts

Vorgespannte Hochleistungslager

Die Compression Mounts COM sind Hochleistungslagerelemente zur Isolation von Maschinen und Anlagen. Diese äußerst robusten Elastomerlager werden dabei im überwiegenden Maße in schweren Anwendungen wie z. B. Pumpen und Kompressoren verwendet.

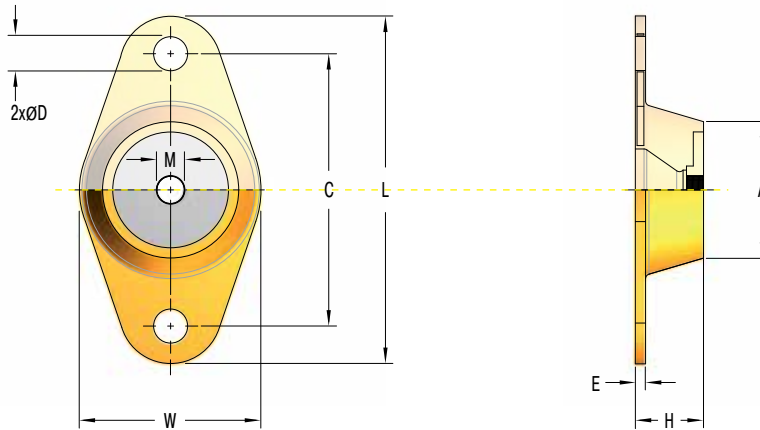
Die COM weisen in ihrem Arbeitsbereich eine niedrige Eigenfrequenz von ca. 8 bis 15 Hz aus und können im Bedarfsfall auch gekoppelt eingesetzt werden, wodurch sich die Systemeigenfrequenz weiter auf ca. 6 bis 10 Hz reduzieren lässt (genauere Angaben entnehmen Sie bitte den Auswahldiagrammen). Anwendungen finden sich oft auch in solchen Situationen, in denen ungewuchtete Maschinenteile für Stöße und Erschütterungen sorgen, die das Umfeld negativ beeinträchtigen. Die Störfrequenzen ab 900 min⁻¹ (15 Hz) werden effektiv isoliert. Durch die Verwendung der Hochleistungslager werden Körperschallpfade unterbrochen und die Entstehung von Resonanzschall verhindert.

Eigenschaften

- Vorgespannt zur Effizienzverbesserung
- Körperschallisolierend
- Niederfrequenter Einsatzbereich ab rd. 15 Hz
- Robust
- Wartungsfrei
- Alle Metallbauteile verzinkt (ROHS konform)
- Gummibauteil aus Neopren (Chloropren-Kautschuk)
- Zulässiger Temperaturbereich -30 °C bis +80 °C

Anwendungsbereiche

- Zentrifugen
- Gebläse
- Vibratoren und Brecheranlagen
- Kompressoren und Belüftungsanlagen
- Spritzgussanlagen
- Schaltschränke
- Militär und Off-Road-Fahrzeuge



COM-5250x / COM-5252x / COM-5254x



Typ	Farbcode*	Min. Belastung kg	Max. Belastung kg	M	L mm	W mm	H mm	A mm	C mm	D mm	E mm
COM-52501	blau	6,3	15,9	M8x1,25	79,4	44,5	25,4	31,8	60,3	8,7	4,8
COM-52502	schwarz	8,2	20,4	M8x1,25	79,4	44,5	25,4	31,8	60,3	8,7	4,8
COM-52503	rot	12,7	31,8	M8x1,25	79,4	44,5	25,4	31,8	60,3	8,7	4,8
COM-52504	grün	21,8	54,4	M8x1,25	79,4	44,5	25,4	31,8	60,3	8,7	4,8
COM-52521	blau	24,5	61,2	M10x1,5	98,4	60,3	31,8	44,5	76,2	8,7	5,6
COM-52522	schwarz	30,8	77,1	M10x1,5	98,4	60,3	31,8	44,5	76,2	8,7	5,6
COM-52523	rot	43,6	108,9	M10x1,5	98,4	60,3	31,8	44,5	76,2	8,7	5,6
COM-52524	grün	69,0	172,4	M10x1,5	98,4	60,3	31,8	44,5	76,2	8,7	5,6
COM-52525	grau	99,8	249,5	M10x1,5	98,4	60,3	31,8	44,5	76,2	8,7	5,6
COM-52541	schwarz	45,4	113,4	M12x1,75	139,7	85,7	44,5	63,5	104,8	14,3	6,4
COM-52542	rot	95,2	238,1	M12x1,75	139,7	85,7	44,5	63,5	104,8	14,3	6,4
COM-52543	grün	136,1	340,2	M12x1,75	139,7	85,7	44,5	63,5	104,8	14,3	6,4
COM-52544	grau	199,6	499,0	M12x1,75	139,7	85,7	44,5	63,5	104,8	14,3	6,4

* Der Farbcode dient zur Identifizierung der Belastbarkeit. Die Produkte werden entsprechend farblich gekennzeichnet.

COM-5251x / COM-5253x / COM-5255x



Typ	Farbcode*	Min. Belastung kg	Max. Belastung kg	M	L mm	W mm	H mm	A mm	C mm	D mm	E mm
COM-52511	blau	6,3	15,9	M8x1,25	79,4	44,5	31,8	31,8	60,3	8,7	4,8
COM-52512	schwarz	8,2	20,4	M8x1,25	79,4	44,5	31,8	31,8	60,3	8,7	4,8
COM-52513	rot	12,7	31,8	M8x1,25	79,4	44,5	31,8	31,8	60,3	8,7	4,8
COM-52514	grün	21,8	54,4	M8x1,25	79,4	44,5	31,8	31,8	60,3	8,7	4,8
COM-52531	blau	24,5	61,2	M10x1,5	98,4	60,3	44,5	44,5	76,2	8,7	5,6
COM-52532	schwarz	30,8	77,1	M10x1,5	98,4	60,3	44,5	44,5	76,2	8,7	5,6
COM-52533	rot	43,6	108,9	M10x1,5	98,4	60,3	44,5	44,5	76,2	8,7	5,6
COM-52534	grün	69,0	172,4	M10x1,5	98,4	60,3	44,5	44,5	76,2	8,7	5,6
COM-52535	grau	99,8	249,5	M10x1,5	98,4	60,3	44,5	44,5	76,2	8,7	5,6
COM-52551	schwarz	45,4	113,4	M12x1,75	139,7	85,7	73	63,5	104,8	14,3	6,4
COM-52552	rot	95,2	238,1	M12x1,75	139,7	85,7	73	63,5	104,8	14,3	6,4
COM-52553	grün	136,1	340,2	M12x1,75	139,7	85,7	73	63,5	104,8	14,3	6,4
COM-52554	grau	199,6	499,0	M12x1,75	139,7	85,7	73	63,5	104,8	14,3	6,4

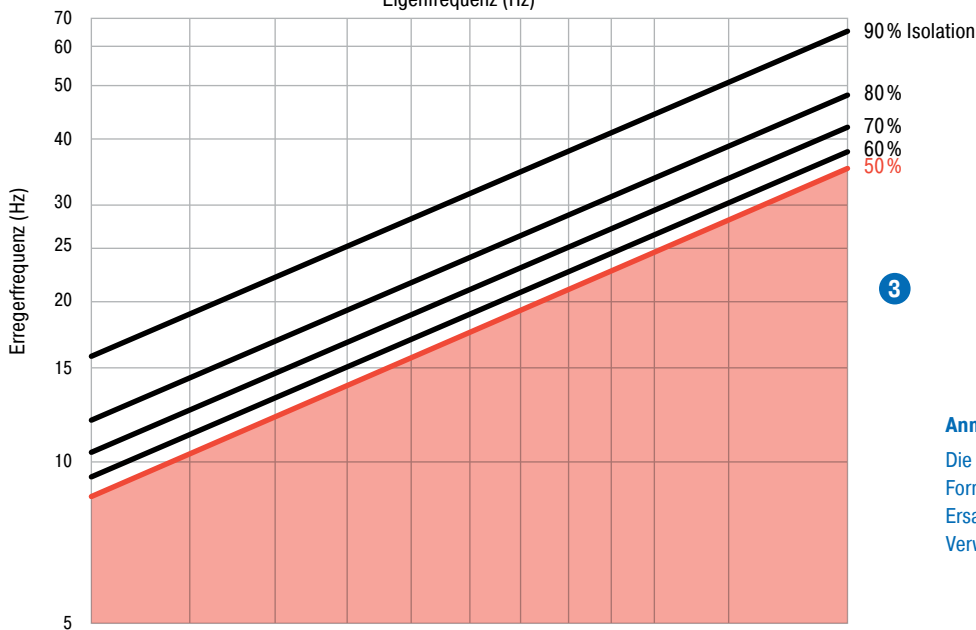
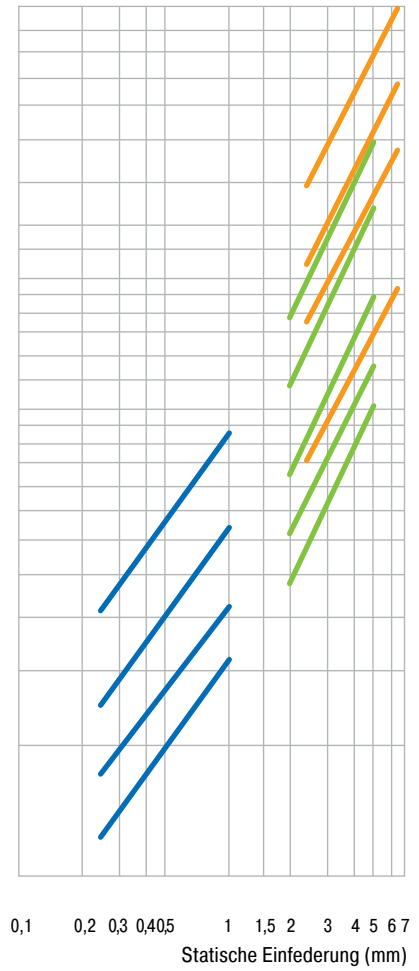
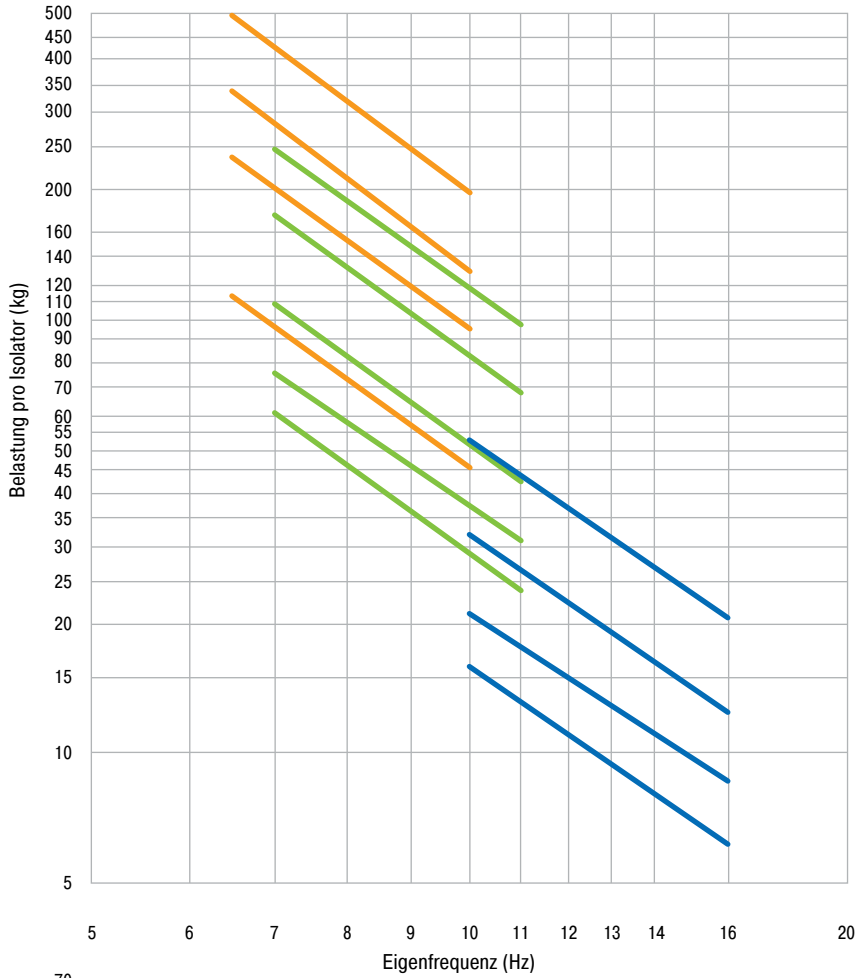
* Der Farbcode dient zur Identifizierung der Belastbarkeit. Die Produkte werden entsprechend farblich gekennzeichnet.



COM-5250x / COM-5252x / COM-5254x

1

2



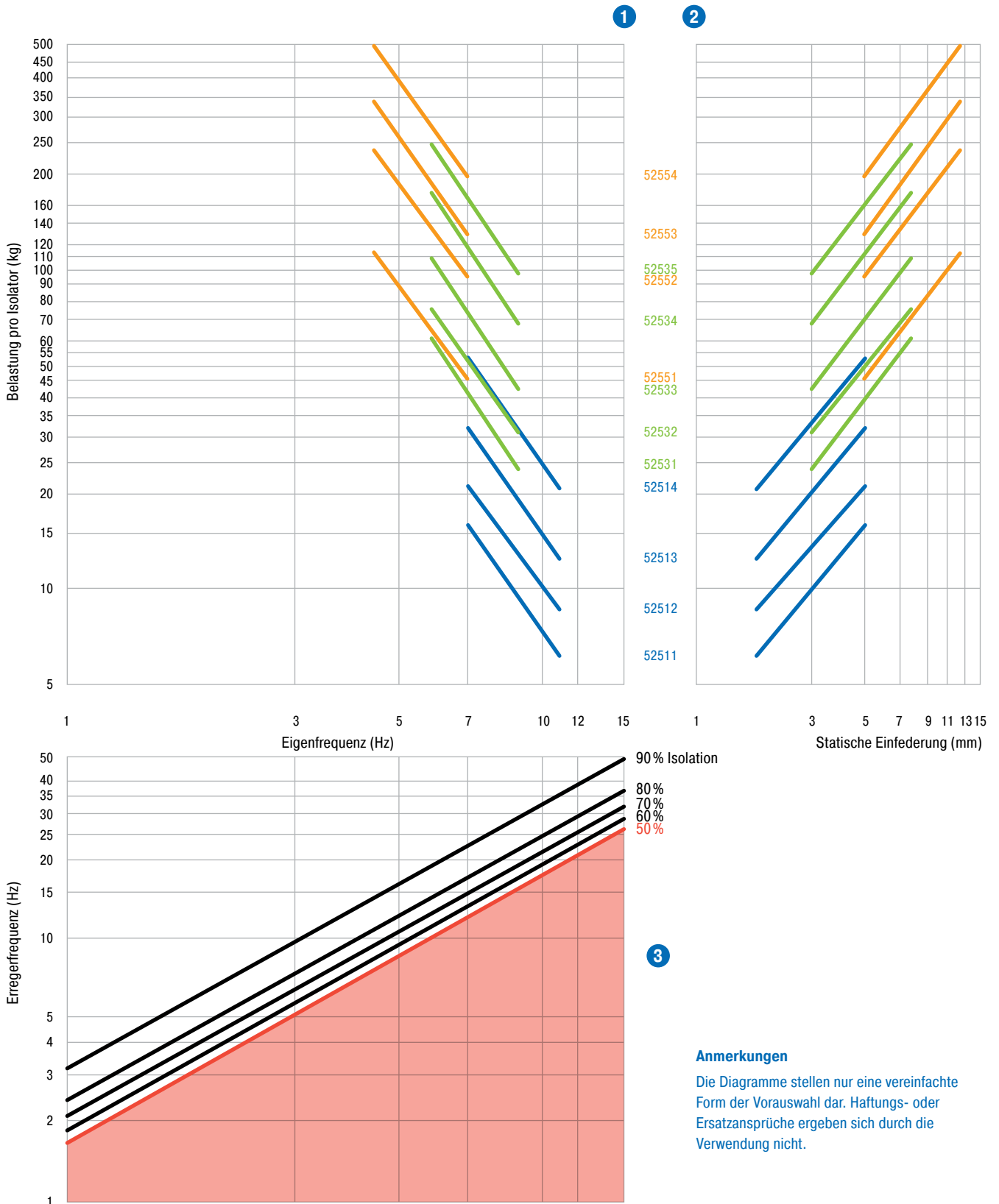
3

Anmerkungen

Die Diagramme stellen nur eine vereinfachte Form der Vorauswahl dar. Haftungs- oder Ersatzansprüche ergeben sich durch die Verwendung nicht.



COM-5251x / COM-5253x / COM-5255x



Anmerkungen

Die Diagramme stellen nur eine vereinfachte Form der Vorauswahl dar. Haftungs- oder Ersatzansprüche ergeben sich durch die Verwendung nicht.