

## Montagezubehör für Gasfedern und Bremszylinder aus Stahl

Durch die umfangreiche Produktpalette an Beschlügen und Anbauteilen werden die Industriegasfedern sowie Bremszylinder ohne großen Aufwand direkt eingebaut. Sie profitieren von der Vielfalt der nach DIN genormten Anbauteile wie Gelenkköpfe, Gabelköpfe, Winkelgelenke, Kugelpfannen und Gelenkschrauben.

Zudem bietet ACE ein Gelenkauge aus verschleißfestem Stahl für gesteigerte Anforderungen im industriellen Einsatz. Die Stahlbeschlüge bieten mit über 30 Varianten eine Vielzahl an möglichen Kombinationen für einen optimalen Einbauvorschlag.

Mit dem ACE Berechnungsprogramm werden nicht nur Ihre ACE Gasfedern, sondern auch die ideal passenden Anbauteile und Beschlüge individuell zum Einsatzfall ausgelegt.

**Das gesamte Programm an Zubehör ist auch einzeln erhältlich.**

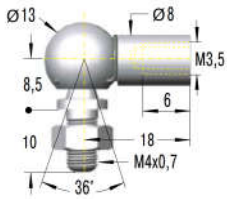
Individuelle  
Kombinationsmöglich-  
keiten!



### M3,5x0,6 (für GS-8, GS-10, GS-12, GZ-15, HB-12)

**C3,5**  
Winkelgelenk  
DIN 71802

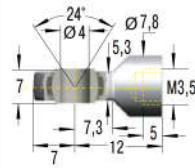
1-3 St. € 9,18  
ab 100 St. € 2,75



<sup>1</sup> bis max. 370 N

**E3,5**  
Gelenkkopf  
DIN 648

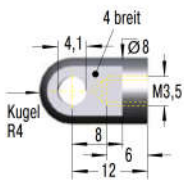
1-3 St. € 38,85  
ab 100 St. € 11,66



<sup>1</sup> bis max. 370 N

**A3,5**  
Gelenkauge

1-3 St. € 5,40  
ab 100 St. € 1,62

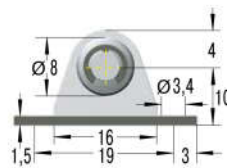


<sup>1</sup> bis max. 370 N

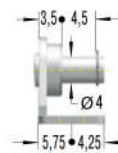


**NA3,5**  
Winkelbeschlag

1-3 St. € 6,54  
ab 100 St. € 1,96

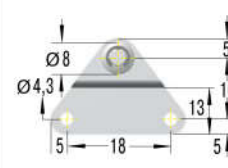


<sup>1</sup> bis max. 180 N

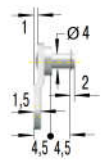


**OA3,5**  
Seitenbeschlag

1-3 St. € 6,54  
ab 100 St. € 1,96

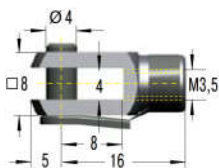


<sup>1</sup> bis max. 180 N



**D3,5**  
Gabelkopf  
DIN 71752

1-3 St. € 11,68  
ab 100 St. € 3,50

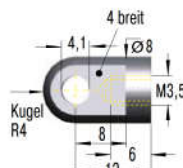


<sup>1</sup> bis max. 370 N



**A3,5**  
Gelenkauge

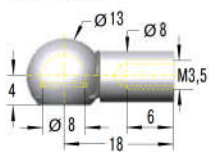
1-3 St. € 5,40  
ab 100 St. € 1,62



<sup>1</sup> bis max. 370 N

**G3,5**  
Kugelpfanne  
DIN 71805

1-3 St. € 8,05  
ab 100 St. € 2,42

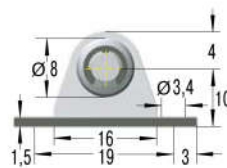


<sup>1</sup> bis max. 370 N

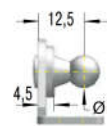


**NG3,5**  
Winkelbeschlag

1-3 St. € 6,54  
ab 100 St. € 1,96

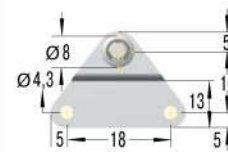


<sup>1</sup> bis max. 180 N

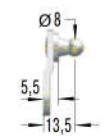


**OG3,5**  
Seitenbeschlag

1-3 St. € 6,54  
ab 100 St. € 1,96



<sup>1</sup> bis max. 180 N



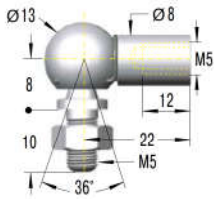
<sup>1</sup>Achtung! Max. statische Belastung in N; Kräfteerhöhung beim Eindringen (Progression) beachten. Höhere Belastung auf Anfrage möglich. Mengenrabatt siehe Seite 307, Rabattgruppe 10.

**M5x0,8**

(für GS-15, HB-15)

**C5**  
Winkelgelenk  
DIN 71802

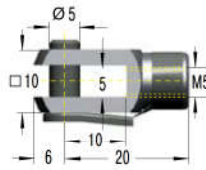
1-3 St. € 7,27  
ab 100 St. € 2,18



<sup>1</sup> bis max. 500 N

**D5**  
Gabelkopf  
DIN 71752

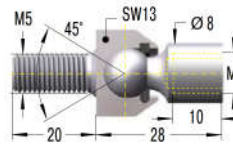
1-3 St. € 9,80  
ab 100 St. € 2,94



<sup>1</sup> bis max. 800 N

**F5**  
Gelenkschraube

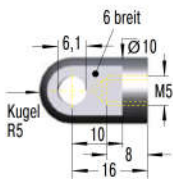
1-3 St. € 19,23  
ab 100 St. € 5,77



<sup>1</sup> bis max. 500 N  
Achtung: nur Druckbelastung!

**A5**  
Gelenkauge

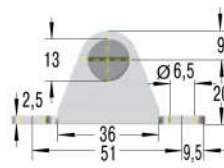
1-3 St. € 3,76  
ab 100 St. € 1,13



<sup>1</sup> bis max. 800 N

**MA5**  
Lagerschuh

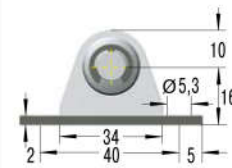
1-3 St. € 7,55  
ab 100 St. € 2,27



<sup>1</sup> bis max. 500 N

**NA5**  
Winkelbeslag

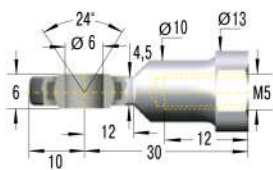
1-3 St. € 7,55  
ab 100 St. € 2,27



<sup>1</sup> bis max. 400 N

**E5**  
Gelenkkopf  
DIN 648

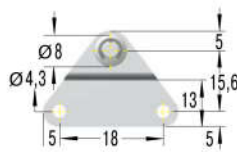
1-3 St. € 43,70  
ab 100 St. € 13,11



<sup>1</sup> bis max. 800 N

**OA5**  
Seitenbeslag

1-3 St. € 6,54  
ab 100 St. € 1,96



<sup>1</sup> bis max. 180 N

**PA5**  
Rundbeslag

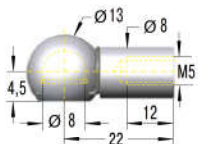
1-3 St. € 7,55  
ab 100 St. € 2,27



<sup>1</sup> bis max. 500 N

**G5**  
Kugelpfanne  
DIN 71805

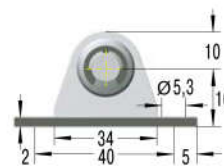
1-3 St. € 6,40  
ab 100 St. € 1,92



<sup>1</sup> bis max. 500 N

**NG5**  
Winkelbeslag

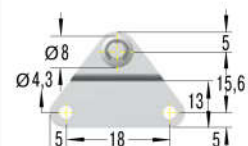
1-3 St. € 7,55  
ab 100 St. € 2,27



<sup>1</sup> bis max. 400 N

**OG5**  
Seitenbeslag

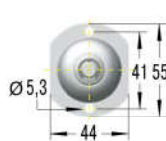
1-3 St. € 6,54  
ab 100 St. € 1,96



<sup>1</sup> bis max. 180 N

**PG5**  
Rundbeslag

1-3 St. € 7,55  
ab 100 St. € 2,27



<sup>1</sup> bis max. 500 N

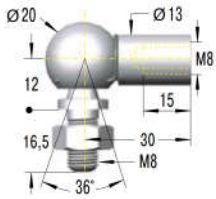
<sup>1</sup>Achtung! Max. statische Belastung in N; Krafterhöhung beim Eindringen (Progression) beachten. Höhere Belastung auf Anfrage möglich. Mengenrabatt siehe Seite 307, Rabattgruppe 10.

### M8x1,25

(für GS-19, GS-22, GZ-19, HB-22, HB-28, HBS-28, DVC-32)

**C8**  
Winkelgelenk  
DIN 71802

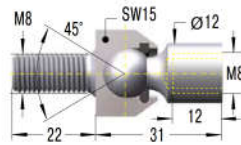
1-3 St. € 8,40  
ab 100 St. € 2,52



<sup>1</sup> bis max. 1.200 N

**F8**  
Gelenkschraube

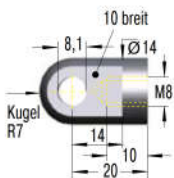
1-3 St. € 16,32  
ab 100 St. € 4,90



<sup>1</sup> bis max. 1.200 N  
Achtung: nur Druckbelastung!

**A8**  
Gelenkauge

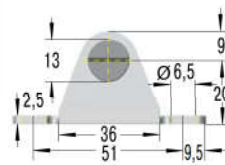
1-3 St. € 4,27  
ab 100 St. € 1,28



<sup>1</sup> bis max. 3.000 N

**MA8**  
Lagerschuh

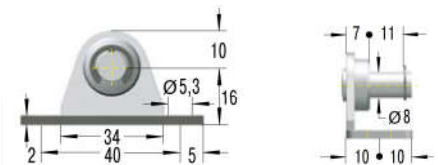
1-3 St. € 7,55  
ab 100 St. € 2,27



<sup>1</sup> bis max. 1.800 N

**NA8**  
Winkelbeschlagn

1-3 St. € 7,55  
ab 100 St. € 2,27

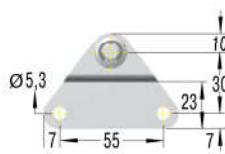


<sup>1</sup> bis max. 1.000 N



**OA8**  
Seitenbeschlagn

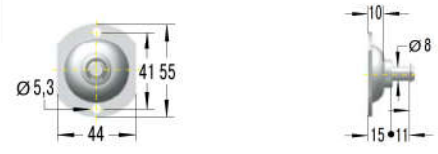
1-3 St. € 7,60  
ab 100 St. € 2,28



<sup>1</sup> bis max. 1.200 N

**PA8**  
Rundbeschlagn

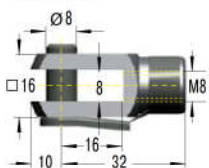
1-3 St. € 7,55  
ab 100 St. € 2,27



<sup>1</sup> bis max. 1.200 N

**D8**  
Gabelkopf  
DIN 71752

1-3 St. € 9,80  
ab 100 St. € 2,94

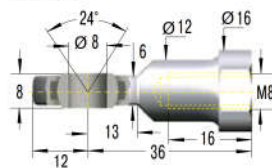


<sup>1</sup> bis max. 3.000 N



**E8**  
Gelenkkopf  
DIN 648

1-3 St. € 49,62  
ab 100 St. € 14,89



<sup>1</sup> bis max. 3.000 N

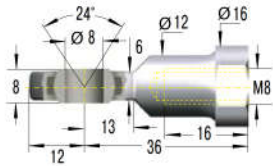
<sup>1</sup>Achtung! Max. statische Belastung in N; Kräfteerhöhung beim Eindringen (Progression) beachten. Höhere Belastung auf Anfrage möglich. Mengenrabatt siehe Seite 307, Rabattgruppe 10.

**M8x1,25**

(für GS-19, GS-22, GZ-19, HB-22, HB-28, HBS-28, DVC-32)

**E8**  
Gelenkkopf  
DIN 648

1-3 St. € 49,62  
ab 100 St. € 14,89

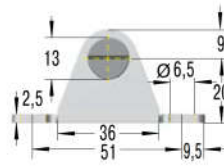


<sup>1</sup> bis max. 3.000 N

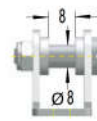


**ME8**  
Lagerschuh

1-3 St. € 7,55  
ab 100 St. € 2,27

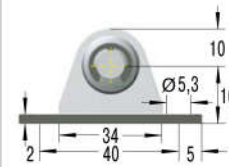


<sup>1</sup> bis max. 1.800 N

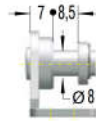


**NE8**  
Winkelbeschlag

1-3 St. € 7,55  
ab 100 St. € 2,27

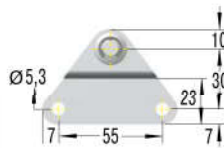


<sup>1</sup> bis max. 1.000 N

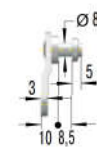


**O8**  
Seitenbeschlag

1-3 St. € 7,60  
ab 100 St. € 2,28



<sup>1</sup> bis max. 1.200 N

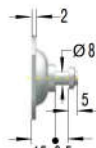


**PE8**  
Rundbeschlag

1-3 St. € 7,55  
ab 100 St. € 2,27

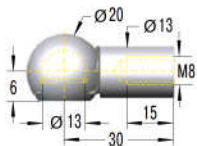


<sup>1</sup> bis max. 1.200 N



**G8**  
Kugelpfanne  
DIN 71805

1-3 St. € 7,55  
ab 100 St. € 2,27

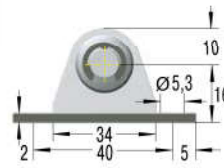


<sup>1</sup> bis max. 1.200 N



**NG8**  
Winkelbeschlag

1-3 St. € 7,55  
ab 100 St. € 2,27

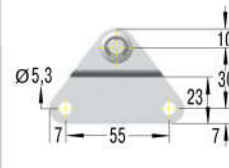


<sup>1</sup> bis max. 1.000 N



**OG8**  
Seitenbeschlag

1-3 St. € 7,60  
ab 100 St. € 2,28



<sup>1</sup> bis max. 1.200 N

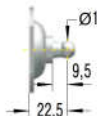


**PG8**  
Rundbeschlag

1-3 St. € 7,55  
ab 100 St. € 2,27



<sup>1</sup> bis max. 1.200 N

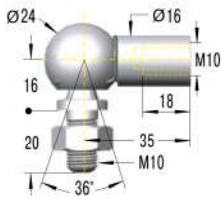


<sup>1</sup>Achtung! Max. statische Belastung in N; Kräfteerhöhung beim Eindringen (Progression) beachten. Höhere Belastung auf Anfrage möglich. Mengenrabatt siehe Seite 307, Rabattgruppe 10.

### M10x1,5 (für GS-28, GZ-28, HBD-50, HBS-35)

**C10** Winkelgelenk  
DIN 71802

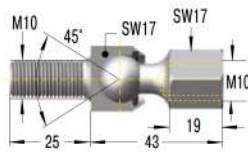
1-3 St. € 11,18  
ab 100 St. € 3,35



<sup>1</sup> bis max. 1.800 N

**F10** Gelenkschraube

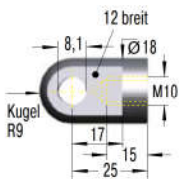
1-3 St. € 33,40  
ab 100 St. € 10,02



<sup>1</sup> bis max. 1.800 N  
Achtung: nur Druckbelastung!

**A10** Gelenkauge

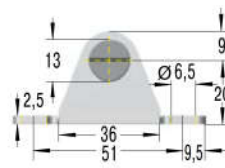
1-3 St. € 5,91  
ab 100 St. € 1,77



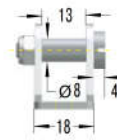
<sup>1</sup> bis max. 10.000 N

**MA10** Lagerschuh

1-3 St. € 7,55  
ab 100 St. € 2,27

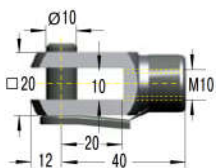


<sup>1</sup> bis max. 1.800 N



**D10** Gabelkopf  
DIN 71752

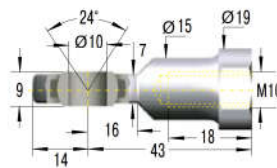
1-3 St. € 11,93  
ab 100 St. € 3,58



<sup>1</sup> bis max. 10.000 N

**E10** Gelenkkopf  
DIN 648

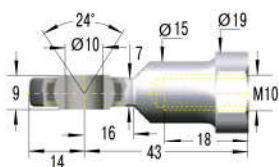
1-3 St. € 54,63  
ab 100 St. € 16,39



<sup>1</sup> bis max. 10.000 N

**E10** Gelenkkopf  
DIN 648

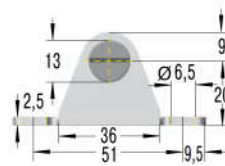
1-3 St. € 54,63  
ab 100 St. € 16,39



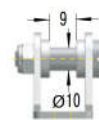
<sup>1</sup> bis max. 10.000 N

**ME10** Lagerschuh

1-3 St. € 7,55  
ab 100 St. € 2,27

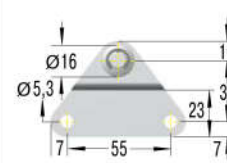


<sup>1</sup> bis max. 1.800 N

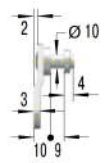


**OE10** Seitenbeslag

1-3 St. € 7,55  
ab 100 St. € 2,27



<sup>1</sup> bis max. 1.200 N



**PE10** Rundbeslag

1-3 St. € 7,55  
ab 100 St. € 2,27



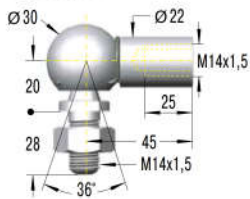
<sup>1</sup> bis max. 1.200 N



<sup>1</sup> Achtung! Max. statische Belastung in N; Krafterhöhung beim Eindringen (Progression) beachten. Höhere Belastung auf Anfrage möglich. Mengenrabatt siehe Seite 307, Rabattgruppe 10.

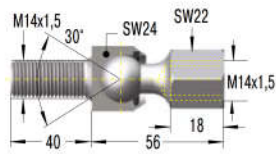
**M14x1,5 (für GS-40, GST-40, GZ-40, HB-40, HBD-70)**

**C14** 1-3 St. € 20,48  
Winkelgelenk ab 100 St. € 6,14  
DIN 71802



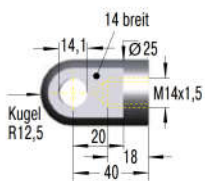
<sup>1</sup> bis max. 3.200 N

**F14** 1-3 St. € 48,23  
Gelenkschraube ab 100 St. € 14,47



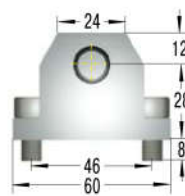
<sup>1</sup> bis max. 3.200 N  
Achtung: nur Druckbelastung!

**A14** 1-3 St. € 17,96  
Gelenkauge ab 100 St. € 5,39

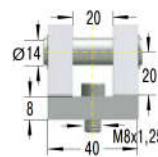


<sup>1</sup> bis max. 10.000 N

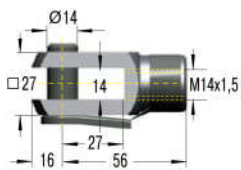
**ME14** 1-3 St. € 133,63  
Lagerschuh ab 100 St. € 40,09



<sup>1</sup> bis max. 10.000 N

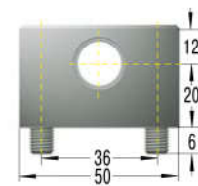


**D14** 1-3 St. € 26,51  
Gabelkopf ab 100 St. € 7,95  
DIN 71752

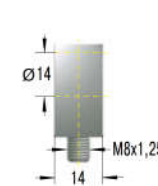


<sup>1</sup> bis max. 10.000 N

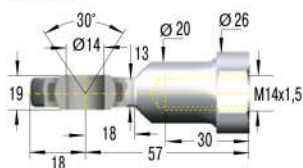
**ND14** 1-3 St. € 116,82  
Montageflansch ab 100 St. € 35,05



<sup>1</sup> bis max. 10.000 N

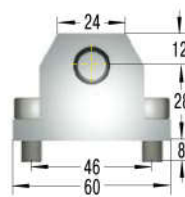


**E14** 1-3 St. € 54,63  
Gelenkkopf ab 100 St. € 16,39  
DIN 648

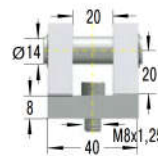


<sup>1</sup> bis max. 10.000 N

**ME14** 1-3 St. € 133,63  
Lagerschuh ab 100 St. € 40,09



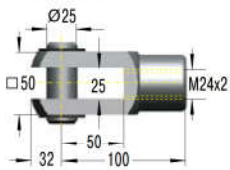
<sup>1</sup> bis max. 10.000 N



<sup>1</sup>Achtung! Max. statische Belastung in N; Kräfteerhöhung beim Eindringen (Progression) beachten. Höhere Belastung auf Anfrage möglich. Mengenrabatt siehe Seite 307, Rabattgruppe 10.

### M24x2 (für GS-70, HB-70, HBD-85, HBS-70)

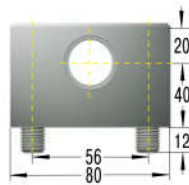
**D24** 1-9 St. € 58,90  
 Gabelkopf ab 100 St. € 39,46  
 DIN 71752



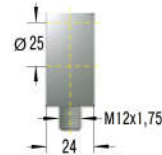
<sup>1</sup> bis max. 50.000 N



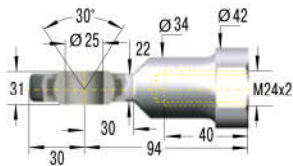
**ND24** 1-9 St. € 121,33  
 Montageflansch ab 100 St. € 81,29



<sup>1</sup> bis max. 50.000 N



**E24** 1-9 St. € 89,92  
 Gelenkkopf ab 100 St. € 60,25  
 DIN 648



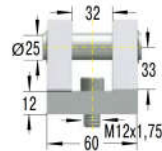
<sup>1</sup> bis max. 50.000 N



**ME24** 1-9 St. € 200,20  
 Lagerschuh ab 100 St. € 134,13



<sup>1</sup> bis max. 50.000 N



<sup>1</sup>Achtung! Max. statische Belastung in N; Krafterhöhung beim Eindringen (Progression) beachten. Höhere Belastung auf Anfrage möglich. Mengenrabatt siehe Seite 307, Rabattgruppe 8 und 11.