

SC33 bis SC45

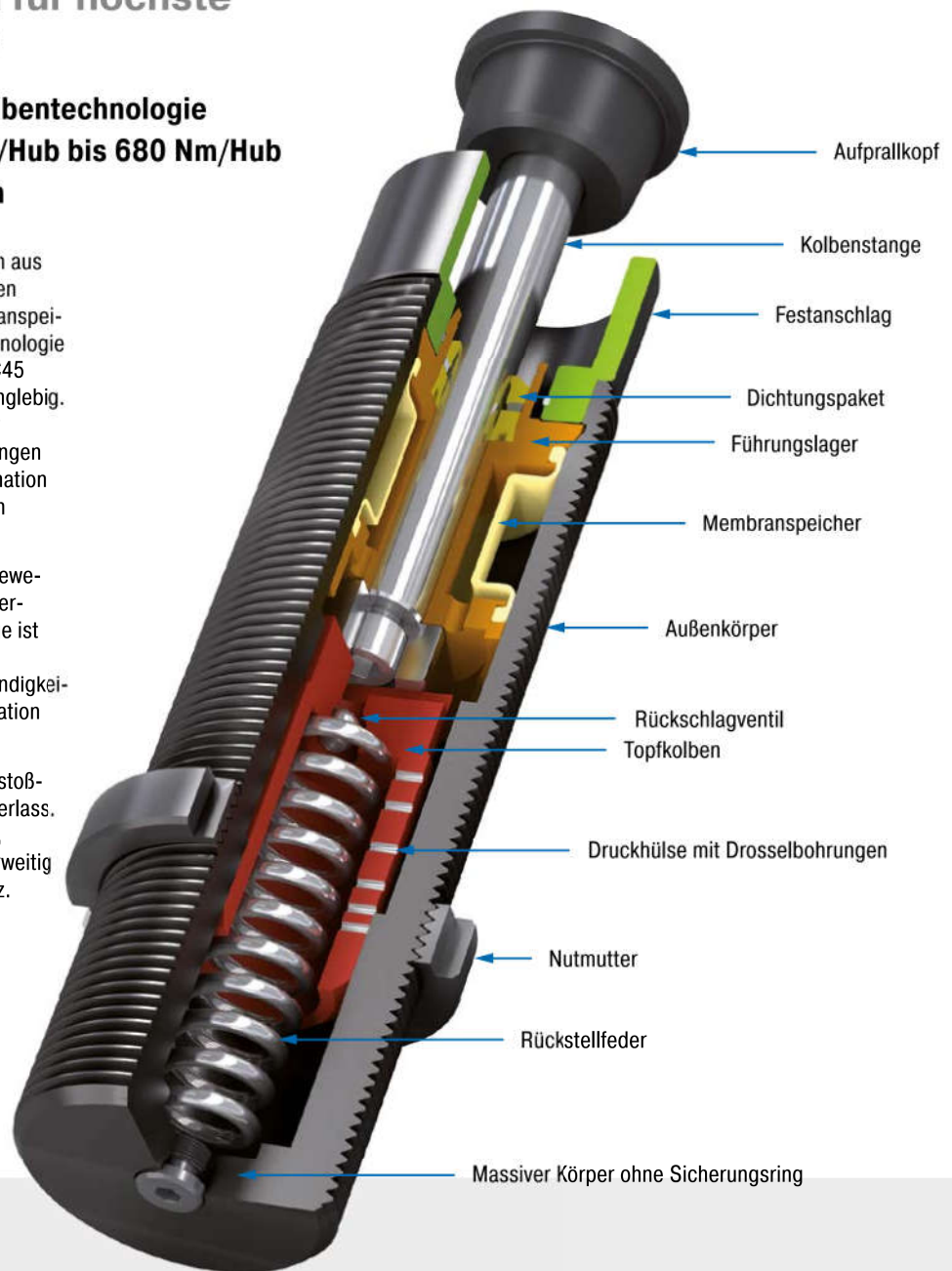
Topfkolbendesign für höchste Energieaufnahme

Selbsteinstellend, Topfkolbentechnologie
Energieaufnahme 155 Nm/Hub bis 680 Nm/Hub
Hub 23,1 mm bis 48,6 mm

Echte Leistungsträger: Die Kombination aus der in der MAGNUM-Baureihe bewährten Dichtungstechnologie inklusive Membranspeicher mit der bekannten Topfkolbentechnologie der SC² Familie macht die SC33 bis SC45 Dämpfertypen so leistungsstark und langlebig. Die Erhöhung des Ölolumens sorgt für höchste effektive Massen. Kurze Hublängen von 25 mm bis 50 mm führen in Kombination mit hoher Energieaufnahme zu geringen Abbremszeiten.

Diese Dämpfer bremsen speziell Drehbewegungen sicher und zuverlässig ohne unerwünschte Rückpralleffekte. Die Montage ist nah am Drehpunkt möglich. Die damit verbundenen geringen Aufprallgeschwindigkeiten bewältigt die ACE Topfkolbengeneration mit Bravour.

Auf diese selbsteinstellenden Industriestoßdämpfer ist überall im Maschinenbau Verlass. Sie kommen u. a. in Schwenkeinheiten, Drehtischen, Roboterarmen oder anderweitig in Konstruktionen integriert zum Einsatz.



Technische Daten

Energieaufnahme: 155 Nm/Hub bis 680 Nm/Hub

Auffahrgeschwindigkeit: 0,02 m/s bis 0,46 m/s. Abweichende Geschwindigkeiten auf Anfrage.

Zulässiger Temperaturbereich: -12 °C bis +66 °C. Abweichende Temperaturbereiche auf Anfrage.

Einbaulage: Beliebig

Festanschlag: Integriert

Material: Außenkörper: Stahl tenifer gehärtet; Kolbenstange: Stahl hartverchromt; Aufprallkopf: Stahl gehärtet und korrosionsbeständig

beschichtet; Zubehör: Stahl brüniert oder tenifer gehärtet

Dämpfungsmedium: Tieftemperatur-Hydrauliköl

Anwendungsbereiche: Drehtische, Schwenkeinheiten, Roboterarme, Linearschlitzen, Pneumatikzylinder, Handhabungsmodule, Maschinen und Anlagen, Fertigungs- und Bearbeitungszentren

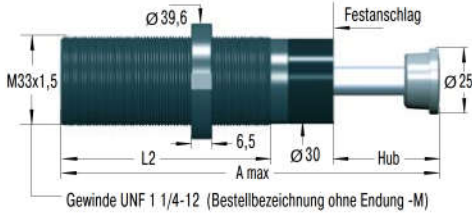
Hinweis: Bei Verwendung mit Sonderaufprallkopf (PP) ist eine Lärminderung von 3 bis 7 dB möglich.

Sicherheitshinweis: Fremdmittel in der Umgebung können die Dichtungskomponenten angreifen und zu einer verkürzten Standzeit

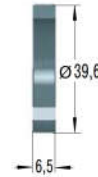
führen. Bitte kontaktieren Sie ACE für geeignete Lösungsvorschläge. Wegen der Wärmeabstrahlung den Stoßdämpfer nicht lackieren.

Auf Anfrage: Sonderöl, Zylindereinbau oder in anderen Sonderausführungen lieferbar.

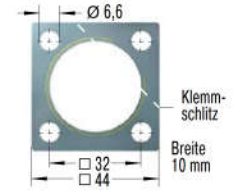
SC33EUM



NM33 *€ 7,82 Nutmutter

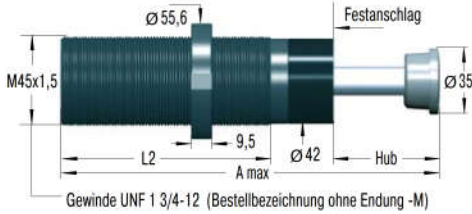


QF33 *€ 12,56 Quadratflansch

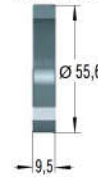


Anzugsmoment max.: 11 Nm
Losbrechmoment: > 90 Nm
Befestigung mit 4 Schrauben

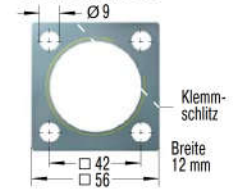
SC45EUM



NM45 *€ 10,88 Nutmutter



QF45 *€ 19,47 Quadratflansch



Anzugsmoment max.: 27 Nm
Losbrechmoment: > 200 Nm
Befestigung mit 4 Schrauben

Mengenrabatt siehe Seite 17.

Die Berechnung und Auslegung des geeigneten Dämpfers sollte durch ACE erfolgen oder überprüft werden.

Bestellbeispiel

selbsteinstellend _____
Gewinde M45 _____
Hub 25 mm _____
EU-konform _____
Gewinde metrisch _____
(entfällt bei Gewinde UNF 1 3/4-12)
Bereich der effektiven Masse _____

SC4525EUM-5

Abmessungen

TYPEN	Hub mm	A max. mm	L2 mm
SC3325EUM	23,2	178	122
SC3350EUM	48,6	254	173
SC4525EUM	23,1	189	139
SC4550EUM	48,5	265	190

Leistungsdaten

TYPEN	* Preis 1-9 St. €	Max. Energieaufnahme		Effektive Masse			Rückstellk. min. N	Rückstellk. max. N	Rückstellzeit s	² Achsabweichung		Gewicht kg
		W ₃ Nm/Hub	W ₄ Nm/h	¹ me min. kg	¹ me max. kg	Härte				max. °		
SC3325EUM-5	280,34	155	75.000	1.360	2.721	-5	44	89	0,75	4	0,68	
SC3325EUM-6	284,65	155	75.000	2.500	5.443	-6	44	89	0,75	4	0,68	
SC3325EUM-7	288,94	155	75.000	4.989	8.935	-7	44	89	0,75	4	0,68	
SC3325EUM-8	294,32	155	75.000	8.618	13.607	-8	44	89	0,75	4	0,68	
SC3350EUM-5	317,93	310	85.000	2.721	4.990	-5	51	125	0,90	3	0,92	
SC3350EUM-6	323,30	310	85.000	4.536	9.980	-6	51	125	0,90	3	0,92	
SC4525EUM-5	452,78	340	107.000	3.400	6.800	-5	67	104	0,8	4	1,43	
SC4525EUM-6	458,26	340	107.000	6.350	13.600	-6	67	104	0,8	4	1,43	
SC4525EUM-7	463,76	340	107.000	12.700	22.679	-7	67	104	0,8	4	1,43	
SC4525EUM-8	469,25	340	107.000	20.411	39.000	-8	67	104	0,8	4	1,43	
SC4550EUM-5	477,26	680	112.000	6.800	12.246	-5	47	242	1,0	3	1,90	
SC4550EUM-6	482,75	680	112.000	11.790	26.988	-6	47	242	1,0	3	1,90	
SC4550EUM-7	488,25	680	112.000	25.854	44.225	-7	47	242	1,0	3	1,90	

¹ Der Bereich der effektiven Masse kann auf Bestellung wesentlich erhöht oder gesenkt werden.

² Bei höherer Achsabweichung Bolzenvorlagerung (BV) Seite 76 bis 79 einsetzen.

* Mengenrabatt siehe Seite 17.