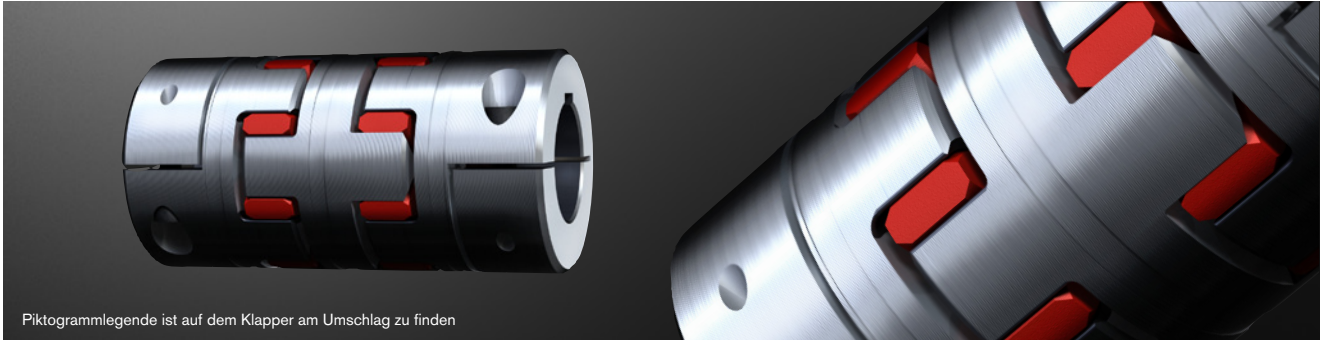
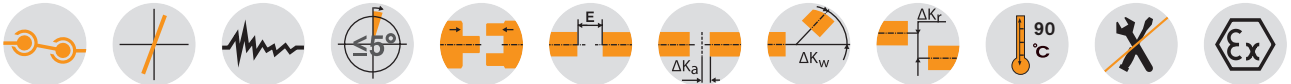


ROTEX® GS DKM spielfreie Klauenkupplungen

Doppelkardanische Klauenkupplung



Piktogrammlegende ist auf dem Klapper am Umschlag zu finden

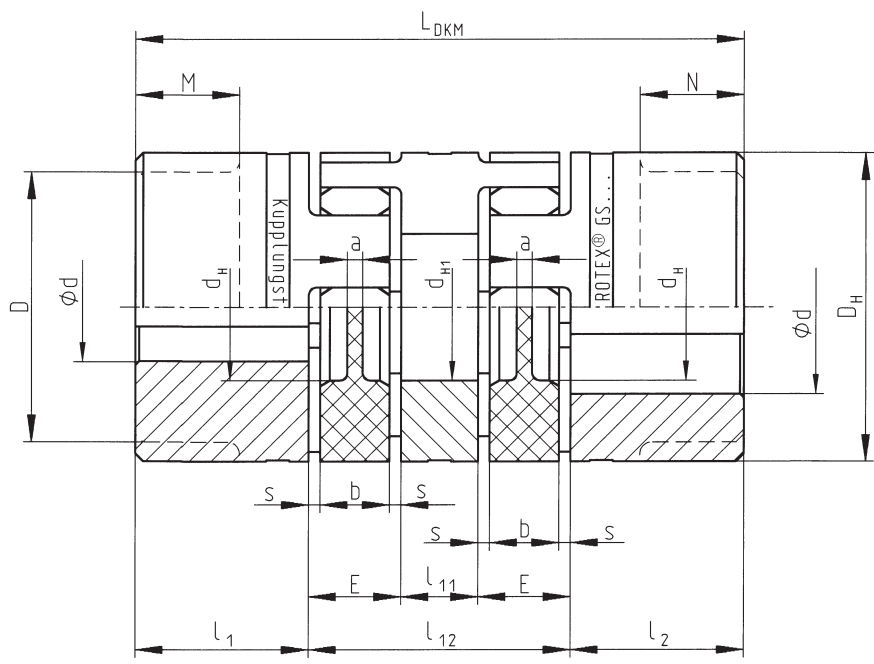


ROTEX® GS DKM Zwischenstückwerkstoff Aluminium/Nabenwerkstoff abhängig von der Ausführung																
Größe	Zahnkranz Drehmoment T_{KN} [Nm] ¹⁾		Abmessungen [mm]													
	98 Sh-A	64 Sh-D	max. d ²⁾	D	D _H	d _H	d _{H1}	l ₁ ; l ₂	M; N	l ₁₁	l ₁₂	L _{DKM}	E	b	s	a
5	0,9	—	5	—	10	—	—	5	—	3	13	23	5	4	0,5	4,0
7	2,0	2,4	7	—	14	—	—	7	—	4	20	34	8	6	1,0	6,0
9	5,0	6,0	11	—	20	7,2	—	10	—	5	25	45	10	8	1,0	1,5
12	9,0	12,0	12	—	25	8,5	—	11	—	6	30	52	12	10	1,0	3,5
14	12,5	16,0	16	—	30	10,5	—	11	—	8	34	56	13	10	1,5	2,0
19	21,0	26,0	24	—	40	18,0	18	25	—	10	42	92	16	12	2,0	3,0
24	60	75	28	—	55	27,0	27	30	—	16	52	112	18	14	2,0	3,0
28	160	200	38	—	65	30,0	30	35	—	18	58	128	20	15	2,5	4,0
38	325	405	45	—	80	38,0	38	45	—	20	68	158	24	18	3,0	4,0
42	450	560	55	85	95	46	46	50	28	22	74	174	26	20	3,0	4,0
48	525	655	62	95	105	51	51	56	32	24	80	192	28	21	3,5	4,0
55	685	825	74	110	120	60	60	65	37	28	88	218	30	22	4,0	4,5

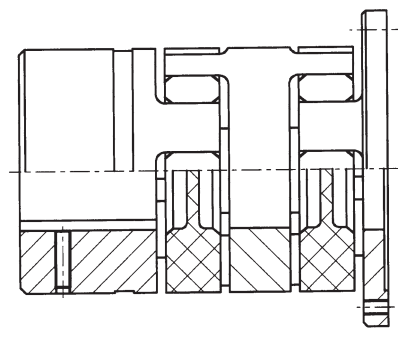
¹⁾ Weitere Zahnkränze/Auslegungen Seite 18 ff.

²⁾ abhängig von der Nabenausführung. Nabenausführung frei wählbar, Übersicht auf Seite 124

Bestell- beispiel:	ROTEX® GS 24	DKM	98 Sh-A-GS	d25	1.0 - Ø38		2.5 - Ø25	
	Kupplungsgröße	Ausführung	Zahnkranzhärte	Optional Bohrung im ZK	Naben- ausführung	Fertigbohrung	Naben- ausführung	Fertigbohrung



Weitere Bauarten:
ROTEX® GS - CF - DKM



ROTEX® GS DKM mit
DH-Klemmnaben Ausf. 75/76

