

FRT-F2/K2 und FRN-F2/K2

Für starke Lebenszeitverlängerung

Kontinuierlich drehend

Bremsmoment 200 Ncm bis 400 Ncm

Die Bremsrichtung von FRT-F2/K2 und FRN-F2/K2 ist entweder rechts, links oder beidseitig drehend. Bei einem Bremsmoment von bis zu 400 Ncm kommt diese Produktfamilie auch mit schwereren Bauteilen zurecht. Diese ACE Rotationsbremsen können direkt im Drehpunkt oder linear über Zahnrad und Zahnstange bremsen. Sie sind wartungsfrei und einbaufertig.



Technische Daten

Baugröße: Ø 40 mm

Drehzahl max.: 50 U/min.

Laufleistung: 50.000 Zyklen (1 Zyklus = 360° links, 360° rechts), danach noch mindestens 80 % des ursprünglichen Bremsmomentes. Laufleistung je nach Anwendung auch deutlich höher oder niedriger.

Zulässiger Temperaturbereich: 0 °C bis +50 °C

Material: Außenkörper: Kunststoff; Welle: Stahl

Einbaulage: Beliebig

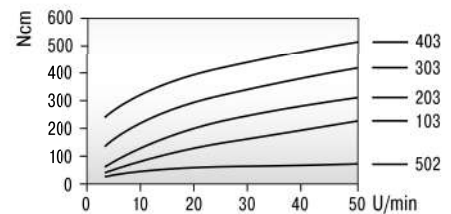
Montagehinweis: Über die Welle dürfen keine axialen oder radialen Kräfte eingeleitet werden.

Sicherheitshinweis: Rotationsbremsen nicht als Lagerung nutzen. Externe Führung oder Lagerung vorsehen.

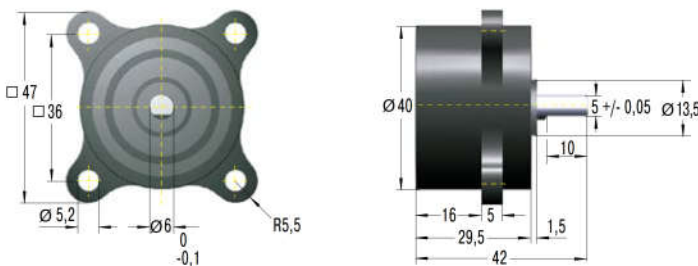
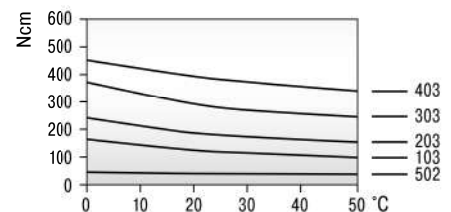
Auf Anfrage: Spezielle Bauformen lieferbar.

Kennlinien

Bei 23 °C Umgebungstemperatur



Bei 20 U/min. Drehzahl



Leistungsdaten

| TYPEN | * Preis 1-49 St. € | * Preis ab 100 St. € | ¹ Bremsmoment Ncm | Bremsrichtung | Gewicht kg |
|-------------|--------------------------|----------------------------|---------------------------------|---------------|---------------|
| FRT-K2-502 | 53,64 | 26,82 | 50 +/- 10 | beidseitig | 0,080 |
| FRT-K2-103 | 53,64 | 26,82 | 100 +/- 20 | beidseitig | 0,080 |
| FRT-F2-203 | 53,64 | 26,82 | 200 +/- 40 | beidseitig | 0,115 |
| FRT-F2-303 | 53,64 | 26,82 | 300 +/- 80 | beidseitig | 0,115 |
| FRT-F2-403 | 53,64 | 26,82 | 400 +/- 100 | beidseitig | 0,115 |
| FRN-K2-R502 | 60,80 | 30,40 | 50 +/- 10 | rechts | 0,057 |
| FRN-K2-R103 | 60,80 | 30,40 | 100 +/- 20 | rechts | 0,057 |
| FRN-F2-R203 | 59,40 | 29,70 | 200 +/- 40 | rechts | 0,090 |
| FRN-K2-L502 | 60,80 | 30,40 | 50 +/- 10 | links | 0,057 |
| FRN-K2-L103 | 60,80 | 30,40 | 100 +/- 20 | links | 0,057 |
| FRN-F2-L203 | 59,40 | 29,70 | 200 +/- 40 | links | 0,090 |

¹ Die angegebenen Bremsmomente beziehen sich auf eine Drehzahl von 20 U/min. bzw. eine Umgebungstemperatur von 23 °C.
* Mengenrabatt siehe Seite 307, Rabattgruppe 6.2.

Stand 03.2019 – Änderungen vorbehalten