

FRT-D2 und FRN-D2

Flexibel und kosteneffizient einsetzbar

Kontinuierlich drehend

Bremsmoment 5 Ncm bis 15 Ncm

Die Bremsrichtung der ACE Rotationsbremsen FRT-D2 und FRN-D2 mit Kunststoffgehäuse ist entweder rechts, links oder beidseitig drehend. Sie können direkt im Drehpunkt oder linear über Zahnrad und Zahnstange bremsen. ACE Rotationsbremsen sind wartungsfrei und einbaufertig.



Technische Daten

Baugröße: Ø 25 mm

Drehzahl max.: 50 U/min.

Laufleistung: 50.000 Zyklen (1 Zyklus = 360° links, 360° rechts), danach noch mindestens 80 % des ursprünglichen Bremsmomentes. Laufleistung je nach Anwendung auch deutlich höher oder niedriger.

Zulässiger Temperaturbereich: 0 °C bis +50 °C

Eingriffswinkel: 20°

Material: Außenkörper, Zahnrad: Kunststoff; Welle: Kunststoff, Stahl

Einbaulage: Beliebig

Verzahnung: Evolvente (Profilverschiebungsfaktor: +0,375)

Wälzkreisdurchmesser: 12 mm

Zähnezahl: 12

Zahnmodul: 1

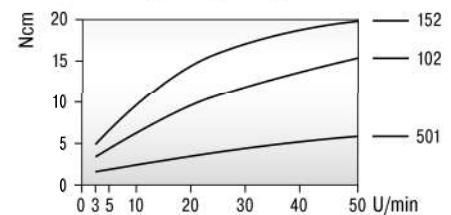
Montagehinweis: Über die Welle dürfen keine axialen oder radialen Kräfte eingeleitet werden.

Sicherheitshinweis: Rotationsbremsen nicht als Lagerung nutzen. Externe Führung oder Lagerung vorsehen.

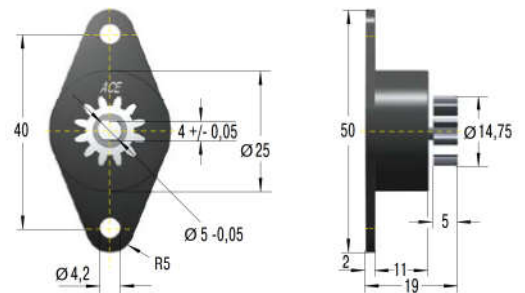
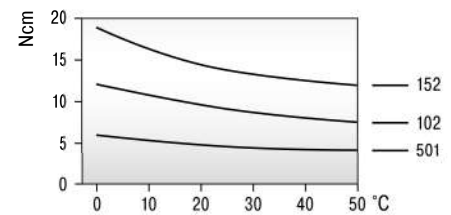
Auf Anfrage: Spezielle Bauformen lieferbar. Zu den Rotationsbremsen mit Zahnrad sind Zahnstangen (Module 0.5 bis 1.0) aus Kunststoff erhältlich.

Kennlinien

Bei 23 °C Umgebungstemperatur



Bei 20 U/min. Drehzahl



Leistungsdaten

TYPEN	* Preis 1-49 St. €	* Preis ab 1.000 St. €	¹ Bremsmoment Ncm	Bremsrichtung	Zahnrad	Gewicht kg
FRT-D2-102	30,53	5,50	10 +/- 2	beidseitig	ohne	0,008
FRT-D2-152	30,53	5,50	15 +/- 3	beidseitig	ohne	0,008
FRT-D2-501	30,53	5,50	5 +/- 1	beidseitig	ohne	0,008
FRT-D2-102-G1	32,29	5,81	10 +/- 2	beidseitig	mit	0,009
FRT-D2-152-G1	32,29	5,81	15 +/- 3	beidseitig	mit	0,009
FRT-D2-501-G1	32,29	5,81	5 +/- 1	beidseitig	mit	0,009
FRN-D2-R102	35,29	6,35	10 +/- 2	rechts	ohne	0,012
FRN-D2-R152	35,29	6,35	15 +/- 3	rechts	ohne	0,012
FRN-D2-R501	35,29	6,35	5 +/- 1	rechts	ohne	0,012
FRN-D2-R102-G1	37,08	6,67	10 +/- 2	rechts	mit	0,013
FRN-D2-R152-G1	37,08	6,67	15 +/- 3	rechts	mit	0,013
FRN-D2-R501-G1	37,08	6,67	5 +/- 1	rechts	mit	0,013
FRN-D2-L102	35,29	6,35	10 +/- 2	links	ohne	0,012
FRN-D2-L152	35,29	6,35	15 +/- 3	links	ohne	0,012
FRN-D2-L501	35,29	6,35	5 +/- 1	links	ohne	0,012
FRN-D2-L102-G1	37,08	6,67	10 +/- 2	links	mit	0,013
FRN-D2-L152-G1	37,08	6,67	15 +/- 3	links	mit	0,013
FRN-D2-L501-G1	37,08	6,67	5 +/- 1	links	mit	0,013

¹ Die angegebenen Bremsmomente beziehen sich auf eine Drehzahl von 20 U/min. bzw. eine Umgebungstemperatur von 23 °C.

* Mengenrabatt siehe Seite 307, Rabattgruppe 6.1.