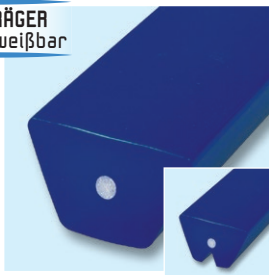


# Keilriemen | Shore 92 A / 40 D

**PATENT**  
ZUGTRÄGER  
verschweißbar



## PU 85 A ultramarinblau, Zugträger Glasfaser PU

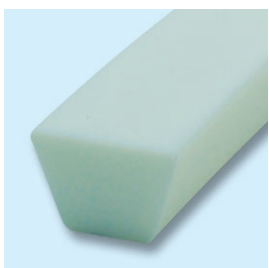
Artikel Nr.	Profil- abmessung mm	Material- querschnitt cm <sup>2</sup>	ca. Gewicht kg/100 m	Gebindegröße		Empf. Mind.- Scheiben-Ø		Fmax/Riemen (Stoß)*	
				m	ft	mm	inch	kg	lbs
FBZKP85A13	13 x 8	0,82	10,0	50	164	125	4,9	32,8	72,2
FBZKP85A17 (Nut)	17 x 11	1,46	18,0	50	164	180	7,1	55,4	122,0
FBZKP85A22 (Nut)	22 x 14	2,40	29,0	50	164	220	8,7	92,4	203,3

\* = bei Reibwert  $\mu$ :0,5

ca. 88° Shore A

Empf. Vorspannung 0,5...2 %

Reibwerte  $\mu$ : Stahl: ca. 0,60 | PE: ca. 0,35 | HDPE: ca. 0,30



## PU 90 A weiß glatt

Artikel Nr.	Profil- abmessung mm	Material- querschnitt cm <sup>2</sup>	ca. Gewicht kg/100 m	Gebindegröße		Empf. Mind.- Scheiben-Ø		Fmax/Riemen (Stoß)*	
				m	ft	mm	inch	kg	lbs
FBKP90A08	8 x 5 (M)	0,32	4,0	100	328	60	2,4	15,4	33,8
FBKP90A10	10 x 6 (Z)	0,48	6,0	50	164	80	3,2	23,0	50,7
FBKP90A13	13 x 8 (A)	0,82	10,0	50	164	105	4,2	38,4	84,5
FBKP90A17	17 x 11 (B)	1,46	18,0	50	164	140	5,5	69,1	152,1
FBKP90A22	22 x 14 (C)	2,40	29,0	50	164	200	7,9	115,2	253,4
FBKP90A32 (natur)	32 x 20 (D)	5,00	62,0	25	82	320	12,6	240,0	528,0

\* = bei Reibwert  $\mu$ :0,5

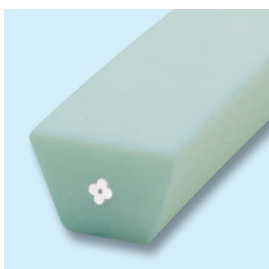
ca. 92° Shore A

Empf. Vorspannung 3...5 %

Reibwerte  $\mu$ : Stahl: ca. 0,50 | PE: ca. 0,30 | HDPE: ca. 0,25



Auf Anfrage auch in verzahnter Ausführung\*\*



## PU 90 A weiß, Zugträger Polyester

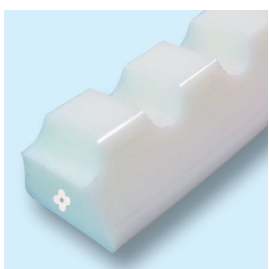
Artikel Nr.	Profil- abmessung mm	Material- querschnitt cm <sup>2</sup>	ca. Gewicht kg/100 m	Gebinde- größe		Empf. Mind.- Scheiben-Ø		Fmax/Riemen (Stoß)*		Fmax/Riemen (Überlapp)	
				m	ft	mm	inch	kg	lbs	kg	lbs
FBZKP90A08P	8 x 5	0,32	4,0	100	328	80	3,1	15,4	33,8	30,0	66,0
FBZKP90A10P	10 x 6	0,48	6,0	50	164	100	3,9	23,0	50,7	45,0	99,0
FBZKP90A13P	13 x 8	0,82	10,0	50	164	120	4,7	38,4	84,5	67,5	148,5
FBZKP90A17P	17 x 11	1,46	18,0	50	164	160	6,3	69,1	152,1	120,0	264,0
FBZKP90A22P	22 x 14	2,40	29,0	50	164	230	9,0	115,2	253,4	202,5	445,5

\* = bei Reibwert  $\mu$ :0,5

ca. 92° Shore A

Empf. Vorspannung 0,5...2 %

Reibwerte  $\mu$ : Stahl: ca. 0,50 | PE: ca. 0,30 | HDPE: ca. 0,25



## PU 90 A weiß, Zugträger Polyester, mit Verzahnung\*\*

Artikel Nr.	Profil- abmessung mm	Material- querschnitt cm <sup>2</sup>	ca. Gewicht kg/100 m	Gebindegröße		Empf. Mind.- Scheiben-Ø		Fmax/Riemen (Stoß)*	
				m	ft	mm	inch	kg	lbs
FBZKP90A13PV	13 x 8	0,82	10,0	50	164	90	3,5	32,6	71,8
FBZKP90A17PV	17 x 11	1,46	18,0	50	164	120	4,7	58,8	129,3
FBZKP90A22PV	22 x 14	2,40	29,0	50	164	175	7,0	97,9	215,4

\* = bei Reibwert  $\mu$ :0,5

ca. 92° Shore A

Empf. Vorspannung 0,5...2 %

Reibwerte  $\mu$ : Stahl: ca. 0,50 | PE: ca. 0,30 | HDPE: ca. 0,25