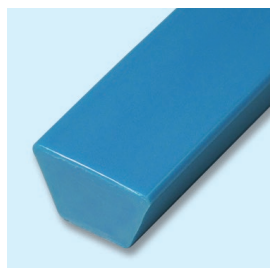


Keilriemen | Shore 80 A



PU 75 A himmelblau glatt

Artikel Nr.	Profil- abmessung mm	Material- querschnitt cm ²	ca. Gewicht kg/100 m	Gebindegröße		Empf. Mind.- Scheiben-Ø		Fmax/Riemen (Stoß)*	
				m	ft	mm	inch	kg	lbs
FBKI6YLGA	6 x 4 (Y)	0,19	2,3	100	328	35	1,4	4,6	10,1
FBKI8MLGA	8 x 5 (M)	0,32	4,0	100	328	40	1,6	7,6	15,8
FBKI10ZLGA	10 x 6 (Z)	0,48	6,0	50	164	50	2,0	11,6	25,5
FBKI13ALGA	13 x 8 (A)	0,82	10,0	50	164	80	3,2	19,6	43,1
FBKI17BLGA	17 x 11 (B)	1,46	18,0	50	164	100	3,9	35,0	77,0

ca. 80° Shore A

Empf. Vorspannung 4...8 %

Reibwerte μ : Stahl: ca. 0,70 | PE: ca. 0,40 | HDPE: ca. 0,35 | FDA/EC/USDA-konform

* = bei Reibwert μ :0,5



PU 75 A rot glatt

Artikel Nr.	Profil- abmessung mm	Material- querschnitt cm ²	ca. Gewicht kg/100 m	Gebindegröße		Empf. Mind.- Scheiben-Ø		Fmax/Riemen (Stoß)*	
				m	ft	mm	inch	kg	lbs
FBKP75A06	6 x 4 (Y)	0,19	2,3	100	328	35	1,4	4,9	10,8
FBKP75A08	8 x 5 (M)	0,32	4,0	100	328	40	1,6	8,2	18,1
FBKP75A10	10 x 6 (Z)	0,48	6,0	50	164	50	2,0	12,2	26,7
FBKP75A13	13 x 8 (A)	0,82	10,0	50	164	80	3,2	20,6	45,3
FBKP75A17	17 x 11 (B)	1,46	18,0	50	164	100	3,9	37,2	81,9
FBKP75A22	22 x 14 (C)	2,40	29,0	50	164	145	5,7	60,8	133,7
FBKP75A32	32 x 20 (D)	5,00	62,0	25	82	210	8,3	127,4	280,3

ca. 80° Shore A

Empf. Vorspannung 4...8 %

Reibwerte μ : Stahl: ca. 0,70 | PE: ca. 0,40 | HDPE: ca. 0,35

* = bei Reibwert μ :0,5

PATENT
ZUGTRÄGER
verschweißbar



PU 75 A orange, Zugträger Glasfaser PU

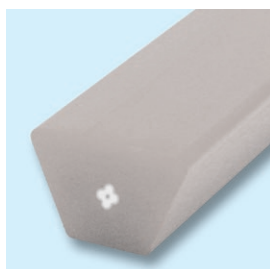
Artikel Nr.	Profil- abmessung mm	Material- querschnitt cm ²	ca. Gewicht kg/100 m	Gebindegröße		Empf. Mind.- Scheiben-Ø		Fmax/Riemen (Stoß)*	
				m	ft	mm	inch	kg	lbs
FBZKP75A13GL	13 x 8 (A)	0,82	10,0	50	164	110	4,4	25,3	55,6
FBZKP75A17GL	17 x 11 (B)	1,46	18,0	50	164	140	5,5	45,0	98,9
FBZKP75A22GL	22 x 14 (C)	2,40	29,0	50	164	180	7,1	66,2	145,7

ca. 80° Shore A

Empf. Vorspannung 0,5...2 %

Reibwerte μ : Stahl: ca. 0,70 | PE: ca. 0,40 | HDPE: ca. 0,35

* = bei Reibwert μ :0,5



PU 75 A lichtgrau, Zugträger Polyester

Artikel Nr.	Profil- abmessung mm	Material- querschnitt cm ²	ca. Gewicht kg/100 m	Gebinde- größe		Empf. Mind.- Scheiben-Ø		Fmax/Riemen (Stoß)*		Fmax/Riemen (Überlapp)	
				m	ft	mm	inch	kg	lbs	kg	lbs
FBKI17BHGA	17 x 11 (B)	1,46	18,0	50	164	120	4,7	37,2	81,9	83,8	184,4
FBKI22CHGA	22 x 14 (C)	2,40	29,0	50	164	160	6,3	60,8	133,7	127,5	280,5

ca. 80° Shore A

Empf. Vorspannung 0,5...2 %

Reibwerte μ : Stahl: ca. 0,70 | PE: ca. 0,40 | HDPE: ca. 0,35

* = bei Reibwert μ :0,5