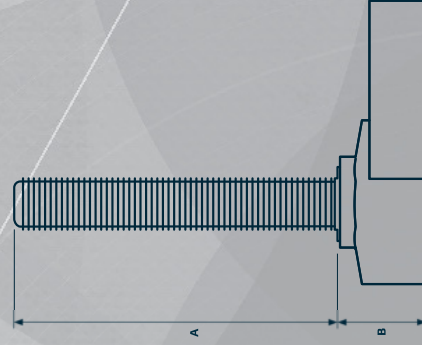
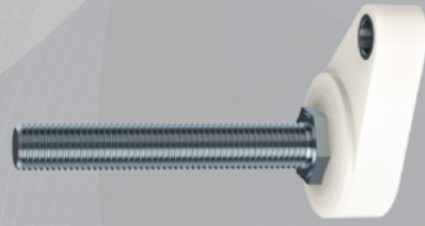
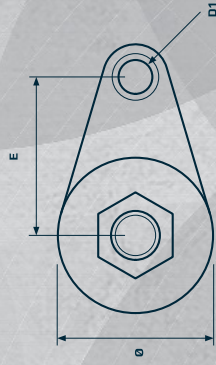


KUNSTSTOFF-VOLLGEWINDE S51 FIXING

Der S51 Fixing Maschinenfuß ist die optimale Wahl für sehr leichte Ausrüstungen und kleine Anwendungen.

Der Maschinenfuß ist für die Bodenbefestigung am Befestigungsloch in der Fußplatte vorgesehen. Schrauben, Muttern und Unterlegscheiben sind lieferbar.

Der Maschinenfuß hat einen in die weiße, FDA-zugelassene, vulkanisierte Gummipolsterung mit Shore-Härte 72 eingelassenen Edelstahlbolzen.



KUNSTSTOFF-VOLLGEWINDE-MASCHINENFÜSSE S51 FIXING

S51 FIXING



TYP	DURCHMESSER [mm]	HÖHE B [mm]	LOCHPOSITION E [mm]	LOCH D1 [mm]	HÖHE A [mm]	GEWINDE	NENNLAST KOMPRESSION [N]	PRODUKT-CODE
50	50	27	51	10,9	100	M16	2.000	5051-16-100



Gesamthöhe
Toleranz der Höhe A

= A + B
= +/- 1,5 mm

erhältlich bei

