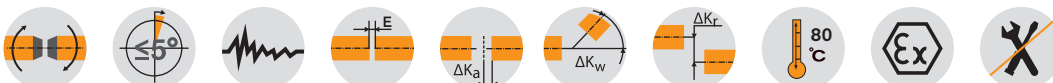


POLY PKZ und PKD elastische Kupplungen

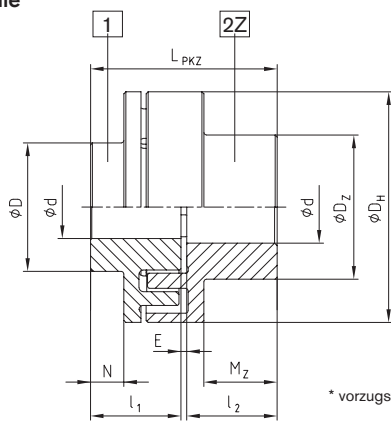
PKZ (2-teilig) und PKD (3-teilig)



Piktogrammlegende ist auf dem Klapper am Umschlag zu finden

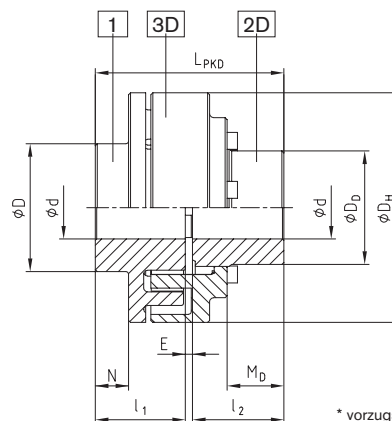


Bauteile



Bauteile Bauart PKZ (Z)
1 = Nockenteil (GJL)
2Z = Taschenteil * (GJL)
* vorzugsweise antriebsseitig zu verwenden

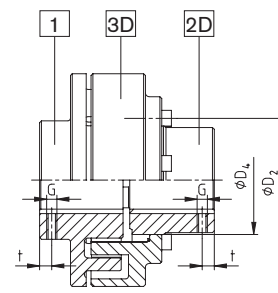
Bauart PKZ (Z) – (Größe 8 bis 30)



Bauteile Bauart PKD (D)
1 = Nockenteil * (GJL)
2D = Flanschnabe (Stahl)
3D = Nockerring (GJL)
* vorzugsweise antriebsseitig zu verwenden

Bauart PKD (D) – (Größe 15 bis 35)

POLY Bauart PKZ und PKD																						
Größe	Nenn Drehmoment ¹⁾ T _{KN} [Nm]	max. Drehzahl ²⁾ n [1/min]	max. Fertigbohrung Ød [mm]			Abmessungen [mm]													Feststellgewinde			Gewicht ³⁾ [kg]
			Teil 1	Teil 2Z	Teil 2D	D _H	D	D _Z	D _D	l ₁ ; l ₂	M _Z	M _D	N	E	D ₂	D ₄ (H7/h7)	LPKZ/LPKD	G	t	T _A [Nm]		
8 (Z)	42	5000	20	28	—	86	43	50	—	35	25	—	3	3	—	—	73	M5	18	2	1,7	
9 (Z)	72	5000	28	38	—	97	55	65	—	41	30	—	7	3	—	—	85	M8	23	10	2,7	
10 (Z)	100	5000	32	42	—	107	60	70	—	45	35	—	10	4	—	—	94	M8	27	10	3,5	
12 (Z)	170	5000	38	48	—	131	70	80	—	55	43	—	12	4	—	—	114	M8	30	10	5,4	
14 (Z)	210	4800	45	55	—	142	80	93	—	60	46	—	17	4	—	—	124	M8	10	10	7,6	
15 (Z;D)	320	4300	50	60	50	157	90	100	74,5	65	52	33	21	4	90	75	134	M8	15	10	8,6	
17 (Z;D)	400	3800	60	65	60	176	100	110	87	70	56	43,5	26	4	106	90	144	M8	15	10	12	
19 (Z;D)	660	3500	75	75	70	195	125	125	106	75	64	48	27	4	126	107	154	M8	15	10	18	
20 (Z;D)	820	3300	65	75	70	205	115	127	104	80	65	45	23	4	123	105	164	M8	15	10	20	
22 (Z)	1100	3000	85	85	—	224	140	140	—	90	75	—	38	4	—	—	184	M10	20	17	25	
25 (Z;D)	1600	2700	90	90	95	257	150	150	138	100	84	67	43	5	162	140	205	M12	20	40	35	
28 (Z;D)	2500	2350	100	100	110	288	165	165	158	110	90	65	44	5	178	160	225	M12	20	40	53	
30 (Z;D)	3950	2200	110	110	110	308	180	180	165	130	108	89	58	5	202	170	265	M16	20	80	66	
35 (D)	6100	1850	130	—	145	373	210	—	209	160	—	102	70	5	240	210	325	M16	25	80	125	



¹⁾ Maximaldrehmoment T_{Kmax} = T_{KN} x 2; Standard-Werkstoff Elastomer: Perbunan (NBR) 92 Shore-A; Standard-Werkstoff Nabe: GJL
²⁾ Drehzahlen für v = 30 m/sec. Für Umfangsgeschwindigkeiten über v = 30 m/sec. empfehlen wir dynamisches Wuchten
³⁾ Bezogen auf mittlere Bohrung

Bestell- beispiel:	POLY	PKD	28	d ₁ Ø90	d ₂ Ø80
	Kupplungstyp	Bauart	Größe	Fertigbohrung Teil 1	Fertigbohrung Teil 2