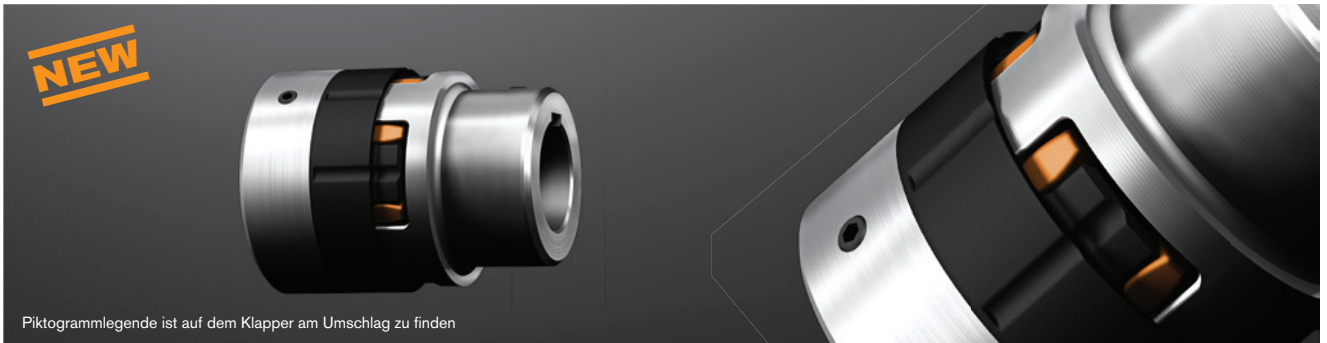
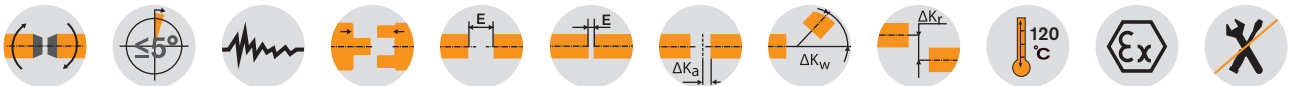


ROTEX® SP GN und EN elastische Klauenkupplungen

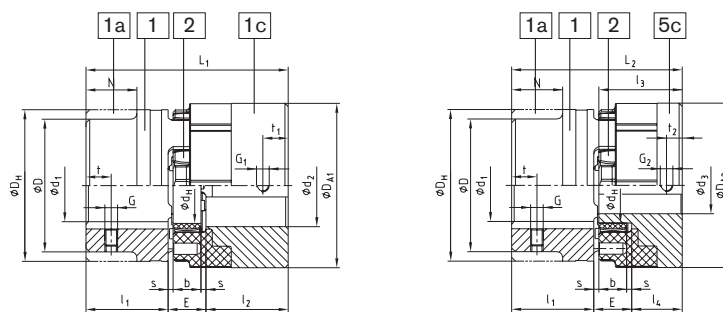
Einfachkardanische Wellenkupplung (Non Sparking)



Piktogrammlegende ist auf dem Klapper am Umschlag zu finden



Bauteile



ROTEX® Standard (St) ³⁾			ROTEX® SP Bauart GN (Nr. 080)						ROTEX® SP Bauart EN (Nr. 081)								
Größe	Zahnkranz (Teil 2) ¹⁾ Nenn Drehmoment [Nm]	Bauteil Stahl (St)	Bauteil SP	Abmessungen [mm] ROTEX® SP Bauteil 1c						Bauteil SP	Abmessungen [mm] ROTEX® SP Bauteil 5c						
				maximal d ₂ ²⁾	l ₂	DA ₁	G ₁	t ₁	L ₁		maximal d ₂ ²⁾	l ₃	l ₄	DA ₂	G ₂	t ₂	L ₂
24	35	1a	1c	28	30	61	M5	10	78	5c	19	36	22	61	M5	6	70
		98							90								90
28	95	1a	1c	32	35	72	M8	15	115	5c	22	42	26	72	M8	7	81
		114							106								
38	190	1	1c	42	45	87	M8	15	139	5c	28	50	30	87	M8	7	99
		126							124								
42	265	1	1c	48	50	103	M8	20	151	5c	35	56	34	103	M8	10	110
		140							135								
48	310	1	1c	55	56	114	M8	20	164	5c	40	60	36	114	M8	10	120
		160							124								
55	410	1	1c	65	65	130	M10	20	185	5c	45	66	40	130	M10	17	135
		185							160								
65	625	1	1c	75	75	146	M10	20	185	5c	55	75	44	146	M10	17	154
		210							179								

ROTEX® Standard (GJL) ⁴⁾			ROTEX® SP Bauart GN (Nr. 080)						ROTEX® SP Bauart EN (Nr. 081)								
Größe	Zahnkranz (Teil 2) ¹⁾ Nenn Drehmoment [Nm]	Bauteil Grauguss (GJL)	Bauteil (SP)	Abmessungen [mm] ROTEX® SP Bauteil 1c						Bauteil SP	Abmessungen [mm] ROTEX® SP Bauteil 5c						
				maximal d ₂ ²⁾	l ₂	DA	G	t	L		maximal d ₂ ²⁾	l ₂	l ₃	DA	G	t ₁	L ₁
38	190	1	1c	42	45	87	M8	15	114	5c	28	50	30	87	M8	7	99
		139							124								
		1							110								
42	265	1a	1c	48	50	103	M8	20	126	5c	35	56	34	103	M8	10	110
		151							135								
48	310	1	1c	55	56	114	M8	20	140	5c	40	60	36	114	M8	10	120
		164							144								
55	410	1	1c	65	65	130	M10	20	160	5c	45	66	40	130	M10	17	135
		185							135								
65	625	1	1c	75	75	146	M10	20	185	5c	55	75	44	146	M10	17	154
		210							154								

¹⁾ Maximaldrehmoment der Kupplung T_{Kmax} = Nenn Drehmoment der Kupplung T_{KNenn} x 2. Übertragbares Drehmoment nach 92 Sh-A

²⁾ Bohrung H7 mit Nute DIN 6885 Bl. 1 [JS9] und Feststellgewinde

³⁾ Abmessungen der Standard ROTEX®-Naben (St) 1, 1a, 1b sind der Seite 36 des Kataloges zu entnehmen.

⁴⁾ Abmessungen der Standard ROTEX®-Naben (GJL) 1, 1a, 1b sind der Seite 34 des Kataloges zu entnehmen.

■ = ab Lager verfügbar

Bestell- beispiel:	ROTEX® SP 38	GJL	92 Sh-A	1a	Ø45	1c	Ø42
	Kupplungsgröße	Werkstoff Bauteil 1;1a;1b	Zahnkranzhärte	Bauteil	Fertig- bohrung	Bauteil	Fertigbohrung