

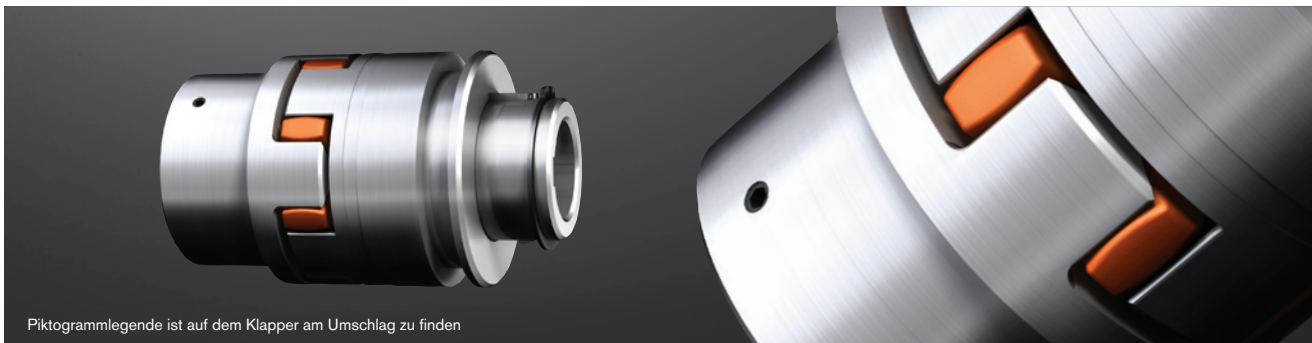
ROTEX® SD

elastische Klauenkupplungen

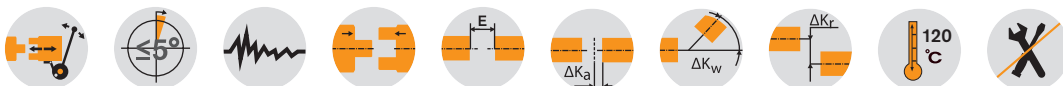
Elastische Klauen- und Bolzenkupplungen

ROTEX®

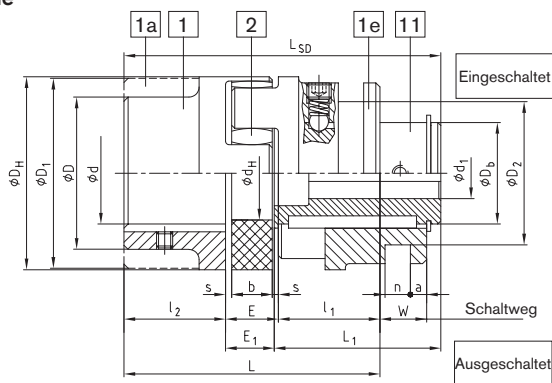
Schaltkupplung im Stillstand schaltbar



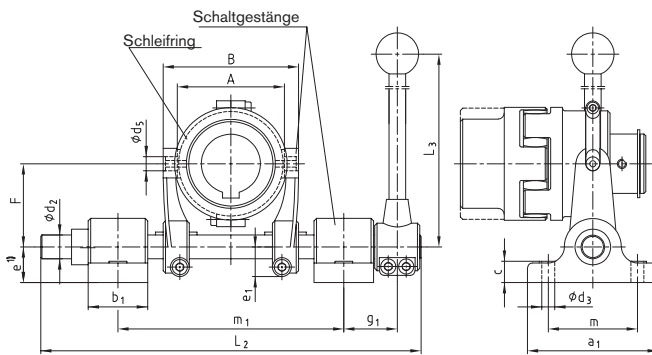
Piktogrammlegende ist auf dem Klapper am Umschlag zu finden



Bauteile



Bauart SD



Bauart SD mit Schleifring und Schaltgestänge

POLY-NORM®

POLY

REVOLEX®

ROTEX® Bauart SD (Nr. 015)

Größe	Ø _d , Ø _D , Ø _{D1}	Fertigbohrung d ₁		Abmessungen [mm]															Eingest. Schaltkraft in [N]	Schleifring Gr.	Schaltgestänge Gr.
		min.	max.	D _H	D ₂ ±0,1	D _b	d _H	l ₁ ;2	E	s	b	E ₁	L	L ₁	W	a	n±0,1	LSD			
24	siehe Klauenkupplungen Seite 34 bis 39 Lagerprogramm / Basissortiment Seite 32 und 33	8	18	55	41	30	27	30	18	2,0	14	16,5	78	51,5	16,0	6	6,0	98	110	—	—
28		10	22	65	58	36	30	35	20	2,5	15	18,0	90	60,0	17,5	8	8,0	113	130	—	—
38		12	28	80	70,5	45	38	45	24	3,0	18	22,0	114	73,0	21,0	8	12,5	140	150	1.1	1
42		14	32	95	70,5	50	46	50	26	3,0	20	24,0	126	82,0	23,0	8	12,5	156	180	1.1	1
48		15	40	105	89,5	60	51	56	28	3,5	21	25,5	140	90,5	24,5	6	17,5	172	200	2.2	2
55		18	48	120	112,5	70	60	65	30	4,0	22	27,0	160	103,0	26,0	6	18,0	195	250	3.3	3
65		20	55	135	112,5	80	68	75	35	4,5	26	32,0	185	120,0	30,5	7	18,0	227	280	3.3	3
75		25	65	160	130,5	95	80	85	40	5,0	30	37,0	210	135,0	35,0	6	20,5	257	350	4.4	3
90		28	75	200	164,5	110	100	100	45	5,5	34	41,0	245	152,0	39,5	8	25,5	293	350	5.5	4
100		30	80	225	164,5	115	113	110	50	6,0	38	46,0	270	169,0	44,0	14	25,5	325	380	5.5	4
110		35	85	255	164,5	125	127	120	55	6,5	42	51,5	295	184,0	48,5	18,5	25,5	355	450	5.5	4
125		40	100	290	210,5	145	147	140	60	7,0	46	55,5	340	208,5	53,0	18,5	30,5	404	500	6.6	5

Schleifring und Schaltgestänge

Größe	Größe Schaltgestänge	Abmessungen [mm]															Max. Drehzahl [1/min] für den Schleifring				
		a ₁	b ₁	c	d ₂	d ₃	d ₅	e ¹⁾	e ₁	F	g ₁	L ₂	L ₃	m	m ₁ min.	m ₁ max.		A	B		
38	1																				
42	1	110	50	18	20	11	12	30	25	70	55	320	400	75	180	190	90	114		3280	
48	2				25				27	97,5	60	430	450		240	270	111	151		2550	
55	3																				
65	3	140			30		17	40	32,5	120	70	490	600	100	280	310	140	180		2120	
75	3		60	25		13,5											170	210		1710	
90	4																				
100	4	160			35		21	50	37,5	147,5	70	565	750	120	321	365	200	244		1360	
110	4																				
125	5				40		25		46	190	80	630	1085		365	410	250	300		855	

¹⁾ Bei durchgehender Grundplatte ist Maß „e“ beim Schaltgestänge Gr. 5 um mindestens 10 mm zu erhöhen.
Fertigbohrung nach ISO-Passung H7, Passfedernute nach DIN 6885 Bl. 1 - JS9

Bestellbeispiel:	ROTEX® 38	SD	mit 1.1 und 1	98 Sh-A	1	Ø38	11	Ø28
	Kupplungsgröße	Bauart	mit Schleifring 1.1 und Schaltgestänge 1	Zahnkranzhärte	Bauteil	Fertigbohrung	Bauteil	Fertigbohrung