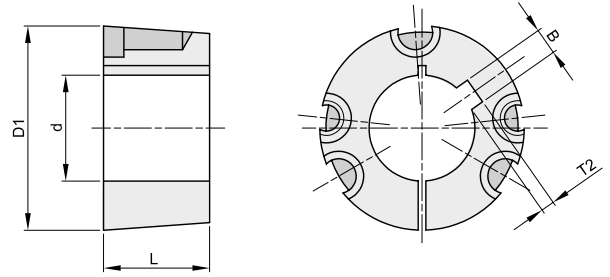


3020-3030



3525-3535

SPANNBUCHSEN 3020

Durchmesser (D1) = 108
Länge (L) = 50,8

Schrauben BSW = 5/8"
Anzugsmoment = 90Nm

Bohrung d	Nutbreite B	Nuttiefe T2	kg
25	8	3,3	2,91
28	8	3,3	2,79
30	8	3,3	2,84
32	10	3,3	2,80
35	10	3,3	2,75
38	10	3,3	2,67
40	12	3,3	2,64
42	12	3,3	2,59
45	14	3,8	2,52
48	14	3,8	2,43
50	14	3,8	2,37
55	16	4,3	2,23
60	18	4,4	2,07
65	18	4,4	1,89
70	20	4,9	1,69
75	20	4,9	1,49

SPANNBUCHSEN 3030

Durchmesser (D1) = 108
Länge (L) = 76,2

Schrauben BSW = 5/8"
Anzugsmoment = 90 Nm

Bohrung d	Nutbreite B	Nuttiefe T2	kg
35	10	3,3	3,95
38	10	3,3	3,86
40	12	3,3	3,82
42	12	3,3	3,69
45	14	3,8	3,55
48	14	3,8	3,45
50	14	3,8	3,42
55	16	4,3	3,18
60	18	4,4	2,95
65	18	4,4	2,68
70	20	4,9	2,38
75	20	4,9	2,03

SPANNBUCHSEN 3525

Durchmesser (D1) = 127
Länge (L) = 64,9

Schrauben BSW = 1/2"
Anzugsmoment = 112 Nm

Bohrung d	Nutbreite B	Nuttiefe T2	kg
35	10	3,3	4,91
38	10	3,3	4,85
40	12	3,3	4,80
42	12	3,3	4,71
45	14	3,8	4,67
48	14	3,8	4,55
50	14	3,8	4,44
55	16	4,3	4,29
60	18	4,4	4,05
65	18	4,4	3,88
70	20	4,9	3,58
75	20	4,9	3,37
80	22	5,4	3,05
85	22	5,4	2,77
90	25	5,4	2,47

SPANNBUCHSEN 3535

Durchmesser (D1) = 127
Länge (L) = 88,9

Schrauben BSW = 1/2"
Anzugsmoment = 112 Nm

Bohrung d	Nutbreite B	Nuttiefe T2	kg
35	10	3,3	6,70
38	10	3,3	6,53
40	12	3,3	6,48
42	12	3,3	6,40
45	14	3,8	6,25
48	14	3,8	6,17
50	14	3,8	6,05
55	16	4,3	5,81
60	18	4,4	5,50
65	18	4,4	5,20
70	20	4,9	4,88
75	20	4,9	4,46
80	22	5,4	4,08
85	22	5,4	3,67
90	25	5,4	3,21