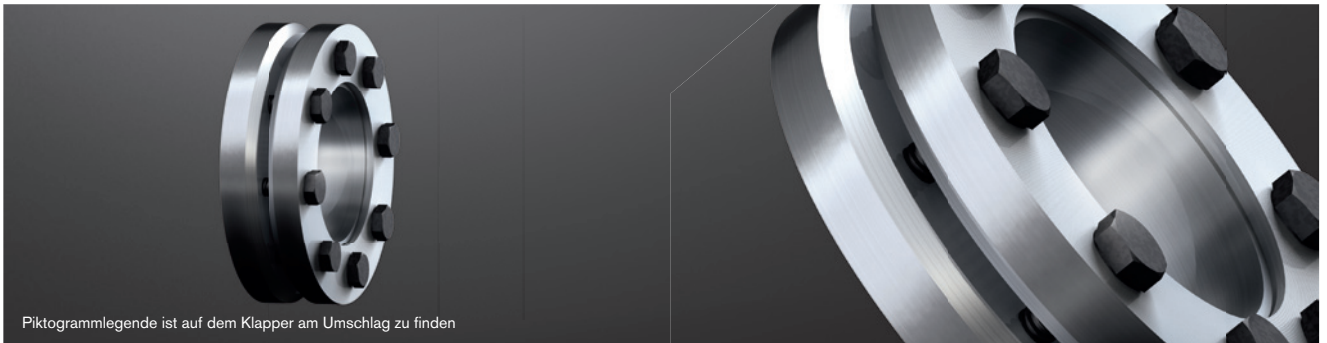
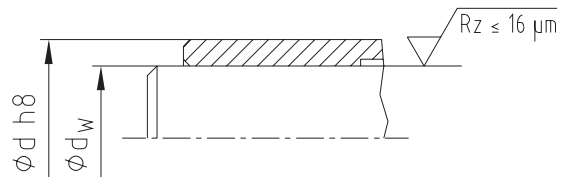
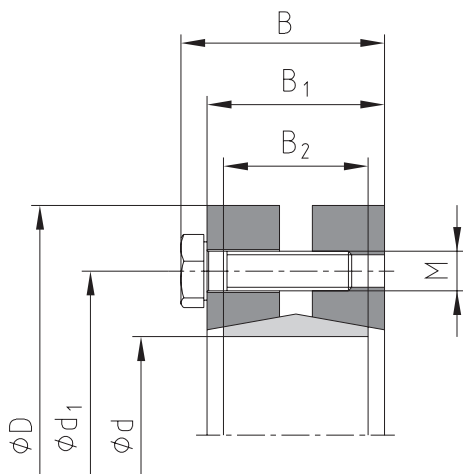


# CLAMPEX® KTR 603 Spannelemente

## 3-teiliger Außenspannsatz für Einsätze auf Hohlwellen



Piktogrammlegende ist auf dem Klapper am Umschlag zu finden



### Toleranzen für $d_w$

Für  $d_w$  von 10 bis 30 mm **H6 / j6**

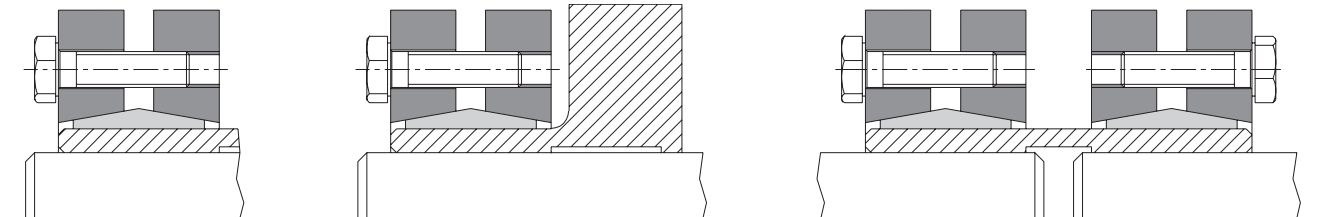
Für  $d_w$  von 31 bis 50 mm **H6 / h6**

Für  $d_w$  von 51 bis 80 mm **H6 / g6**

Für  $d_w$  von 81 bis 500 mm **H7 / g6**

Größere Toleranzen sind prinzipiell möglich! Bitte fragen Sie uns!

### Anwendungsbeispiel Nabenform



Bestell- beispiel:	KTR 603	44	x	80
	Baureihe	Größe Innendurchmesser d		Größe Außendurchmesser D

# CLAMPEX® KTR 603

## Spannelemente

CLAMPEX® – KTR 603														
d x D [mm]	Wellendurchmesser d <sub>w</sub> [mm]	Übertragbares Drehmoment oder Axialkraft		Abmessungen [mm]				Spannschrauben DIN EN ISO 4014 - 10.9 μ <sub>ges.</sub> =0,10				Flächenpressung Spannelement/ Hohlwelle P <sub>H</sub> [N/mm <sup>2</sup> ]	Gewicht [-kg]	Lagerprogramm
		T [Nm]	F <sub>ax</sub> [kN]	B	B <sub>1</sub>	B <sub>2</sub>	d <sub>1</sub>	M	Länge	z Anzahl	T <sub>A</sub> [Nm]			
14 x 38	10	28	6											
	11	38	7	14,5	11	9	24	M5	10	4	3,5	388	0,1	●
	12	50	8											
16 x 41	12	50	8											
	13	70	11	18,5	15	11	26	M5	14	5	4	310	0,2	●
	14	90	13											
24 x 50	19	180	19											
	20	210	21	22,5	19	14	36	M5	18	6	5	286	0,2	●
	21	250	24											
30 x 60	24	310	26											
	25	340	27	24,5	21	16	44	M5	18	6	6	233	0,3	●
	26	380	29											
36 x 72	28	460	33											
	30	590	39	27	23	18	52	M6	20	5	12	307	0,4	●
	31	630	41											
44 x 80	32	630	39											
	35	780	45	29	25	20	61	M6	22	7	12	317	0,6	●
	36	860	48											
50 x 90	38	940	49											
	40	1100	55	31	27	22	70	M6	22	8	12	289	0,8	●
	42	1300	62											
55 x 100	42	1200	57											
	45	1500	67	34	30	23	75	M6	25	8	12	252	1,1	●
	48	1900	79											
62 x 110	48	1800	75											
	50	2200	88	34	30	23	86	M6	25	10	12	279	1,3	●
	52	2400	92											
68 x 115	50	2000	80											
	55	2500	91	34	30	23	86	M6	25	10	12	255	1,4	●
	60	3100	103											
75 x 138	55	2500	91											
	60	3200	107	37,5	32	25	100	M8	30	7	30	273	1,8	●
	65	3900	120											
80 x 145	60	3200	107											
	65	3900	120	37,5	32	25	100	M8	30	7	30	256	2,6	●
	70	4600	131											
85 x 155	65	4800	148											
	70	6100	174	44,5	39	30	114	M8	35	10	30	285	3,9	
	75	7400	197											
90 x 155	65	4700	145											
	70	6000	171	44,5	39	30	114	M8	35	10	30	217	3,8	●
	75	7200	192											
100 x 170	70	6900	197											
	75	7500	200	49,5	44	34	124	M8	35	12	30	227	4,7	●
	80	9000	225											
110 x 185	75	7200	192											
	80	9000	225	56,5	50	39	136	M10	40	9	59	215	6,0	●
	85	11000	259											
115 x 188	80	8500	213											
	85	10000	235	56,5	50	39	141	M10	40	9	59	209	5,0	
	90	12000	267											
120 x 215	80	10500	263											
	85	13200	311	58,5	52	42	160	M10	40	12	59	271	5,9	
	90	14400	320											
125 x 215	85	11000	259											
	90	13000	289	58,5	52	42	160	M10	40	12	59	222	8,5	●
	95	15000	316											
130 x 215	90	13700	304											
	95	15800	333	58,5	52	42	160	M10	40	12	59	227	9,0	
	100	18200	364											
140 x 230	95	15000	316											
	100	17000	340	67,5	60	46	175	M12	45	10	100	209	11	
	105	20000	381											

● Spannelementgrößen ab Lager lieferbar.  
Weitere Größen auf Anfrage.

CLAMPEX®

Spannmuttern

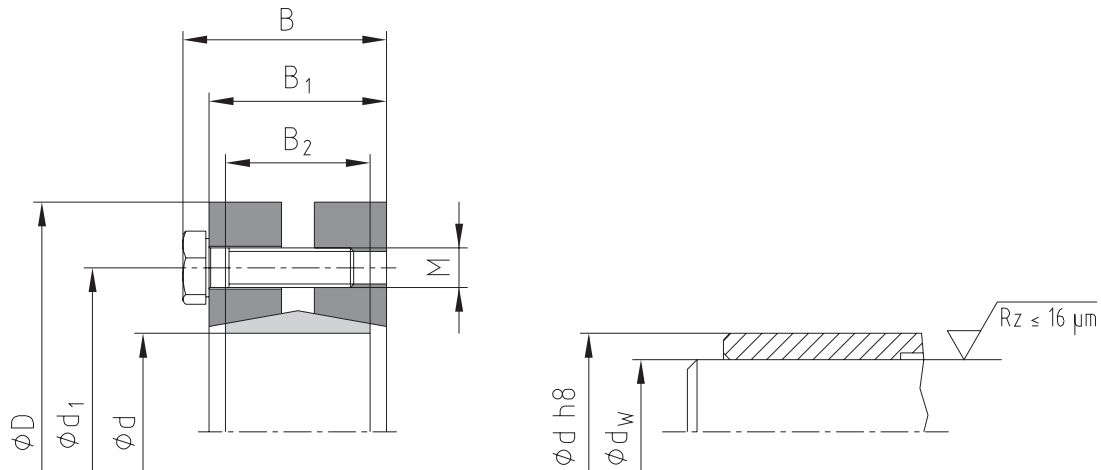
KTR-Präzisions-Wellengelenke

Spannsätze

# CLAMPEX® KTR 603

## Spannelemente

### 3-teiliger Außenspannsatz für Einsätze auf Hohlwellen



CLAMPEX® – KTR 603														
d x D [mm]	Wellendurchmesser dw [mm]	Übertragbares Drehmoment oder Axialkraft		Abmessungen [mm]				Spannschrauben DIN EN ISO 4014 - 10.9 µges.=0,10				Flächenpressung Spannelement/Hohlwelle P <sub>H</sub> [N/mm <sup>2</sup> ]	Gewicht [~kg]	Lagerprogramm
		T [Nm]	F <sub>ax</sub> [kN]	B	B <sub>1</sub>	B <sub>2</sub>	d <sub>1</sub>	M	Länge	z Anzahl	T <sub>A</sub> [Nm]			
155 x 265	105	20000	381	71,5	64	50	192	M12	50	12	100	212	15	
	110	23000	418											
	115	26000	452											
NEW 160x 265	110	22500	409	71,5	64	50	192	M12	50	12	100	204	14	
	115	25500	443											
	120	28600	477											
165 x 290	115	36000	626	81	71	56	210	M16	60	8	250	269	24	
	120	39000	650											
	125	44000	704											
NEW 170 x 290	120	31700	528	81	71	56	210	M16	60	8	250	216	24	
	125	35800	573											
	130	40000	615											
175 x 300	125	40000	640	81	71	56	220	M16	60	8	250	253	16	
	130	44000	677											
	135	49000	726											
NEW 180 x 300	130	36800	566	81	71	56	220	M16	60	8	250	211	16	
	135	42000	622											
	140	46000	657											
185 x 330	135	55000	815	96	86	71	236	M16	65	10	250	231	35	
	140	60000	857											
	145	65000	897											
NEW 190 x 330	140	53300	761	96	86	71	236	M16	65	10	250	201	35	
	145	58500	807											
	150	63500	847											
195 x 350	140	66000	943	96	86	71	246	M16	65	12	250	259	38	
	150	76000	1013											
	155	82000	1058											
200 x 350	150	73700	983	96	86	71	246	M16	65	12	250	240	41	
	155	79800	1030											
	160	85800	1073											
220 x 370	160	95000	1188	114	104	88	270	M16	80	15	250	216	54	
	165	102000	1236											
	170	110000	1294											
240 x 405	170	120000	1412	121,5	109	92	295	M20	80	12	490	239	67	
	180	140000	1556											
	190	160000	1684											
NEW 250 x 405	180	160000	1778	120,5	108	92	295	M20	85	14	490	263	64	
	190	180000	1895											
	200	200000	2000											
260 x 430	190	165000	1737	132,5	120	103	321	M20	90	14	490	225	82	
	200	185000	1850											
	210	204000	1943											

● Spannelementgrößen ab Lager lieferbar.  
Weitere Größen auf Anfrage.

# CLAMPEX® KTR 603

## Spannelemente

CLAMPEX®

Spannmuttern

KTR-Präzisions-Wellengelenke

Spannsätze

CLAMPEX® – KTR 603														
d x D [mm]	Wellendurchmesser dw [mm]	Übertragbares Drehmoment oder Axialkraft		Abmessungen [mm]				Spannschrauben DIN EN ISO 4014 - 10.9 μ <sub>ges.</sub> =0,10				Flächenpressung Spannelement/ Hohlwelle P <sub>H</sub> [N/mm <sup>2</sup> ]	Gewicht [-kg]	Lagerprogramm
		T [Nm]	F <sub>ax</sub> [kN]	B	B <sub>1</sub>	B <sub>2</sub>	d <sub>1</sub>	M	Länge	z Anzahl	T <sub>A</sub> [Nm]			
280 x 460	210	216000	2057											
	220	245000	2227	146,5	134	114	346	M20	100	16	490	217	102	
	230	270000	2348											
300 x 485	230	274000	2383											
	240	296000	2467	154,5	142	122	364	M20	100	18	490	209	118	
	245	316000	2580											
320 x 520	240	311000	2592											
	250	340000	2720	154,5	142	122	386	M20	100	20	490	219	131	
	260	375000	2885											
NEW 330 x 520	250	352000	2816											
	260	385000	2962	154,5	142	122	386	M20	100	22	490	224	126,1	
	270	420000	3111											
340 x 570	250	389000	3112											
	260	422000	3246	168,5	156	134	408	M20	110	24	490	227	186	
	270	459000	3400											
NEW 350 x 580	270	443000	3281											
	280	480000	3429	174,5	162	140	432	M20	110	24	490	212	195	
	285	500000	3509											
360 x 590	280	462000	3300											
	290	500000	3448	174,5	162	140	432	M20	110	24	490	204	204	
	300	530000	3533											
NEW 380 x 645	290	570000	3931											
	300	610000	4067	183	168	144	458	M24	120	20	840	224	239	
	310	660000	4258											
NEW 390 x 660	300	625000	4167											
	310	670000	4323	183	168	144	468	M24	120	21	840	229	260	
	320	720000	4500											
NEW 400 x 680	315	671000	4260											
	320	695000	4344	183	168	144	480	M24	120	21	840	222	280	
	330	745000	4515											
NEW 420 x 690	330	782000	4739											
	340	841000	4947	203	188	164	504	M24	130	24	840	211	316	
	350	902000	5154											
NEW 440 x 750	340	805000	4735											
	350	861000	4920	217	202	177	527	M24	140	24	840	190	408	
	360	920000	5111											
NEW 460 x 770	360	1000000	5556											
	370	1073000	5800	217	202	177	547	M24	140	28	840	210	420	
	380	1141000	6005											
NEW 480 x 800	380	1175000	6184											
	390	1250000	6410	228	213	188	570	M24	140	30	840	206	505	
	400	1312000	6560											
NEW 500 x 850	400	1314000	6570											
	410	1382000	6741	230	213	188	590	M27	150	24	1250	205	575	
	420	1460000	6952											

● Spannelementgrößen ab Lager lieferbar.  
Weitere Größen auf Anfrage.