

ATN-Zahnriemenschluss

ATN-Zahnriemenschluss

Das speziell für den ATN entwickelte Zahnriemenschluss ist eine lösbare Verbindung, die dort zum Einsatz kommt, wo aus konstruktiven Gründen der ATN-Zahnriemen erst nach dem Einsetzen in die Transportanlage zu einem endlosen Riemen verbunden werden kann.

Verbindungselemente aus hochfestem Polyamid und Bleche aus Federbandstahl gewährleisten eine sichere Verbindung der Riemenenden. Der Anwender kann je nach Riementyp zwischen drei bzw. zwei verschiedenen Ausführungen wählen.

Bei der Schlossausführung „C“ (Connection) für die Zahnriemen ATN10 / ATN12,7 / ATN10K6 / ATN12,7K6 sind die Rückenbleche auf den Riemenrücken aufgeschraubt. Im Schlossbereich ist der Riemen aufgrund der Bleche um 0,9 mm höher als die Standarddicke der ATN-Zahnriemen der genannten Teilungen.

Bei der angebotenen Schlossausführung „DC“ (Deep Connection) ist die Dicke der Zahnriemen mit der Teilung 10 und 12,7 so angepasst, dass der Rücken des Riemens mit den Blechen eine Ebene bildet.

Bei der Ausführung „DC-PRO“ besteht die Möglichkeit, im Schlossbereich Profile zu befestigen, ohne dabei die Geometrien der Profile ändern zu müssen.

Beim ATN20 und ATNS20 ist eine Anpassung der Rückendicke nicht erforderlich. Die Geometrie des Riemenrückens ist im Schlossbereich um die Höhe der Bleche angepasst.

Die Einlegeteile, Schrauben, Rückenbleche und die Verbindungselemente für die Profilmontage werden entsprechend der Schlossausführung von uns standardmäßig angeboten.



Schlosselemente

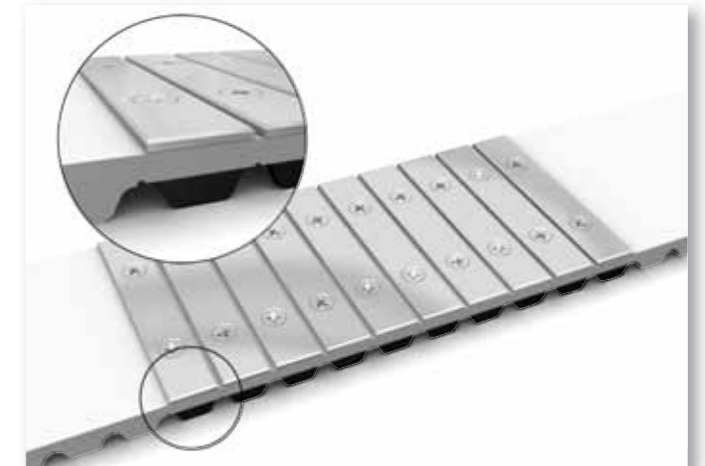
Lieferbare Ausführungen		
	Ausführung „C“	Ausführung „DC“ / „DC PRO“
ATN10	x	x
ATN12,7	x	x
ATN20	-	x
ATNS20	-	x
ATN10K6	x	x
ATN12,7K6	x	x

x lieferbar
- nicht lieferbar

Ausführung „C“

Riemen-, Schlossbeschreibung:

- Gesamtdicke der ATN-Zahnriemen (ohne Führungskeil): 4,5 mm (Standard)
- Riemenzähne für Verbindungselemente vorbereitet
- Schlosslänge = 10 Zähne = 9 Teilungen
- Rückenbleche zur Verschraubung auf den Riemenrücken
- Profilmontage im Schlossbereich nicht vorgesehen

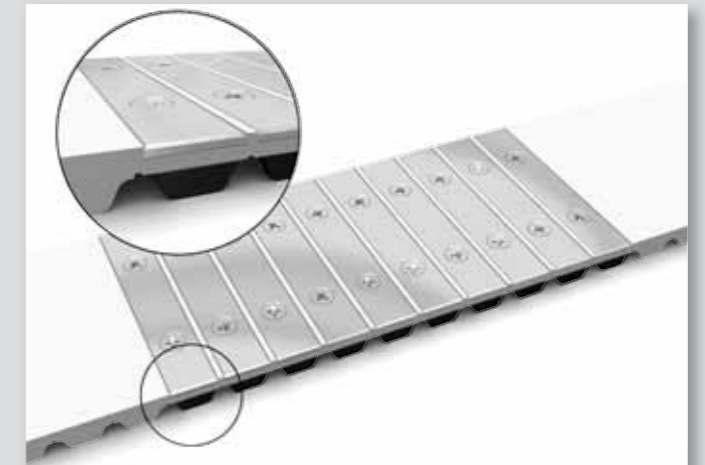


Schlossausführung: 50 ATN10 / 12,7 C
Zahnriemen: 50 ATN12,7 C

Ausführung „DC“

Riemen-, Schlossbeschreibung:

- Gesamtdicke der ATN-Zahnriemen (ohne Führungskeil): 5,4 mm
- Riemenzähne und Riemenrücken für Verbindungselemente und Rückenbleche vorbereitet
- Schlosslänge = 10 Zähne = 9 Teilungen
- Rückenbleche im Riemenrücken versenkt
- Profilmontage im Schlossbereich nicht vorgesehen
- Hinweis: Einlegeteile mit höherem Dom bzw. Schaft auch außerhalb des Schlossbereichs erforderlich

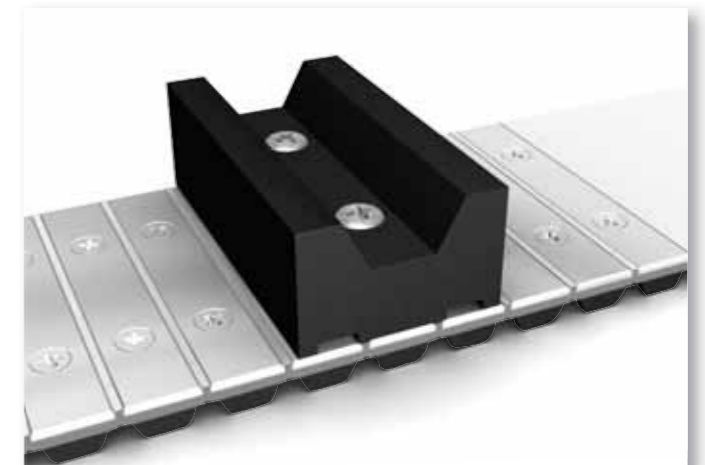


Schlossausführung: 50 ATN10 / 12,7 DC
Zahnriemen: 50 ATN10 DC

Ausführung „DC-PRO“

Riemen-, Schlossbeschreibung:

- Gesamtdicke der ATN-Zahnriemen (ohne Führungskeil): 5,4 mm
- Riemenzähne und Riemenrücken für Verbindungselemente und Rückenbleche ausgefräst
- Schlosslänge = 10 Zähne = 9 Teilungen
- Rückenbleche im Riemenrücken versenkt
- Für Montage von Profilen im Schlossbereich
- Hinweis: Einlegeteile mit höherem Dom bzw. Schaft auch außerhalb des Schlossbereichs erforderlich



Schlossausführung: 50 ATN10 DC-PRO
Zahnriemen: 50 ATN10 DC