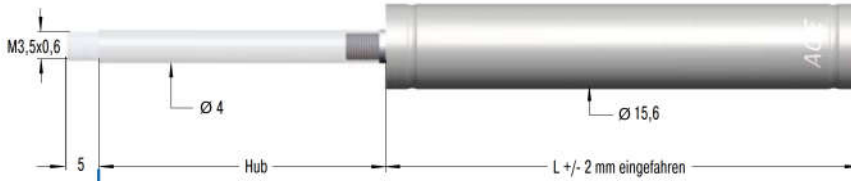
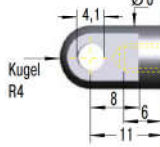


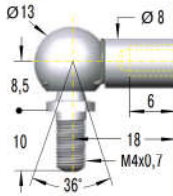
Anschlussart
Grundaufbau
Anschlussart
B3,5

Gewindezapfen B3,5
A3,5-V4A

Leistungsdaten und Abmessungen

TYPEN	* Preis	* Preis	Hub	L eingefahren	Zugkraft max.
	1-9 St.	ab 100 St.			
GZ-15-20-V4A	354,42	237,46	20	87	150
GZ-15-40-V4A	354,42	237,46	40	107	150
GZ-15-50-V4A	354,42	237,46	50	117	150
GZ-15-60-V4A	365,27	244,73	60	127	150
GZ-15-80-V4A	365,27	244,73	80	147	150
GZ-15-100-V4A	365,27	244,73	100	167	150
GZ-15-120-V4A	382,77	256,46	120	187	150
GZ-15-150-V4A	382,77	256,46	150	217	150

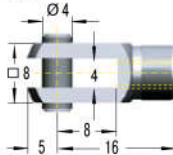
* Ausführung -B beidseitig im Preis enthalten.

Gelenkauge A3,5-V4A

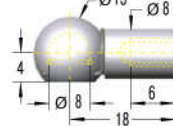
 bis max. 370 N
 1-9 St. € 9,57
 ab 100 St. € 6,41

C3,5-V4A

Winkelgelenk C3,5-V4A

 bis max. 370 N
 1-9 St. € 63,05
 ab 100 St. € 42,24

D3,5-V4A

Gabelkopf D3,5-V4A

 bis max. 370 N
 1-9 St. € 25,85
 ab 100 St. € 17,32

G3,5-V4A

Kugelpfanne G3,5-V4A

 bis max. 370 N
 1-9 St. € 43,34
 ab 100 St. € 29,04

Bestellbeispiel

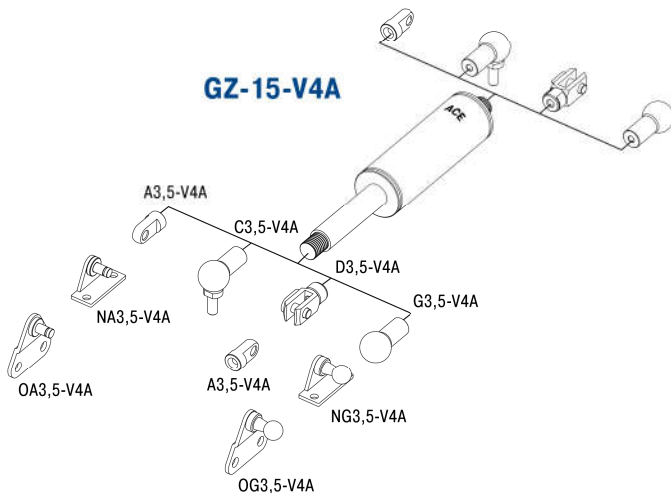
Type (Gaszugfeder) **GZ-15-150-AC-150-V4A**
 Zylinder Ø (15,6 mm)
 Hub (150 mm)
 Anschlussart Kolbenstange A3,5-V4A
 Anschlussart Druckrohr C3,5-V4A
 Zugkraft F_1 150 N
 Material (V4A 1.4404/1.4571, AISI 316L/316Ti)

Mengenrabatt siehe Seite 307, Rabattgruppe 11.

Montagezubehör siehe ab Seite 210.


Ablasswerkzeug DE-GAS-3,5

 Siehe Seite 177.
 Festpreis € 27,37

GZ-15-V4A

Technische Daten

- Zugkraft:** 50 N bis 150 N (ausgefahren bis 182 N)
- Progression:** ca. 11 % bis 21 %
- Laufleistung:** ca. 2.000 m
- Zulässiger Temperaturbereich:** -20 °C bis +80 °C
- Material:** Außenkörper, Kolbenstange, Anschlusssteile: V4A (1.4404/1.4571, AISI 316L/316Ti)
- Einbaulage:** Kolbenstange nach oben weisend einbauen.
- Endlagendämpfung:** Ohne Dämpfung. Zur Endlagendämpfung Dämpfungsmaterial (z. B. TUBUS oder SLAB) einsetzen.
- Festanschlag:** Kundenseitig externen Festanschlag in Zugrichtung vorsehen.
- Anschlussarten:** Sind beliebig kombinierbar und müssen kundenseitig ggf. gegen Verdrehung gesichert werden.