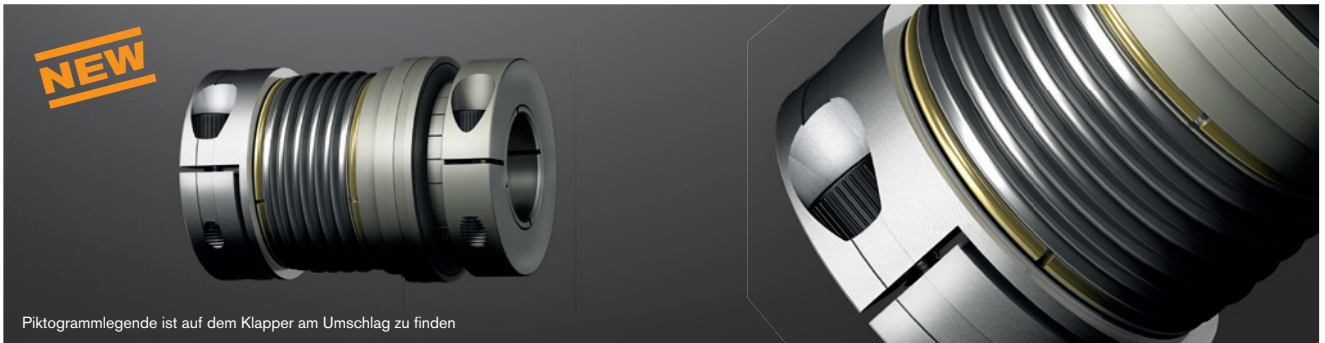
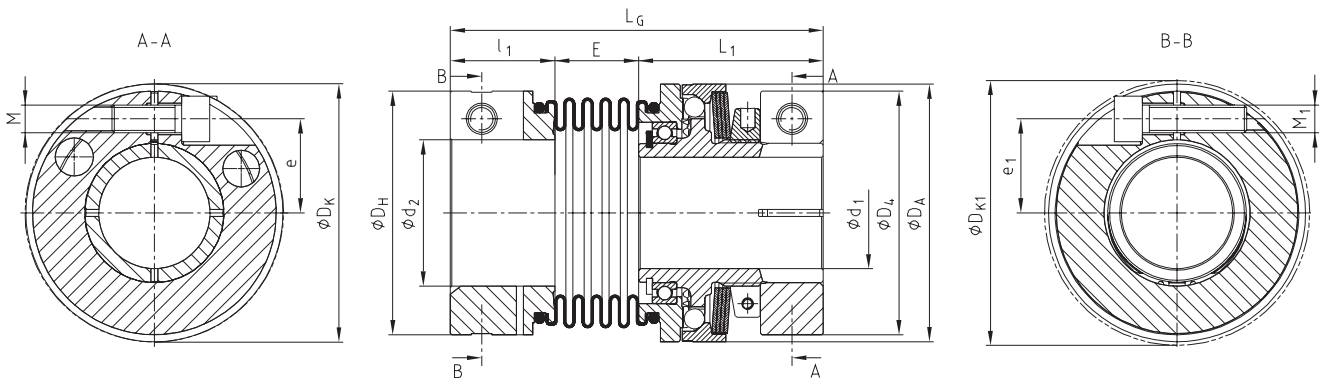


SYNTEX®-NC spielfreie Überlastsysteme

Mit drehsteifer TOOLFLEX® S



Piktogrammlegende ist auf dem Klapper am Umschlag zu finden



Technische Daten – Abmessungen

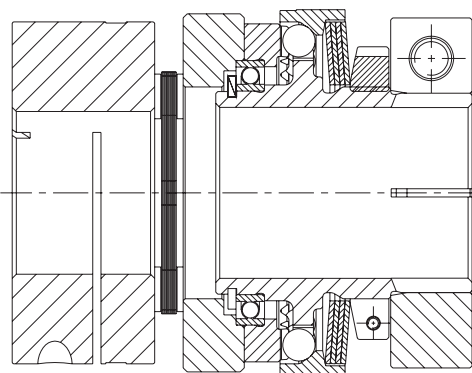
Größe	TOOLFLEX® Größe ¹⁾	Drehmomente [Nm]			Drehzahl [1/min] ²⁾	Bohrung max.		Abmessungen [mm]														
		T ₁	T ₂	T ₃		d ₁	d ₂	D ₄	D _H	D _A	D _K	D _{K1}	l ₁	L ₁	E	e	e ₁	L _G	M	T _A [Nm]	M ₁	T _{A1} [Nm]
25	38	9 - 15	20 - 35	40 - 65	3000	25	38	55	65	61	-	72,6	25,5	45	18	21	25	88	M6	14	M8	25
32	42	25 - 38	50 - 75	100 - 150	3000	32	42	70	70	74	-	76,1	30	53	24	27	27	107	M8	34	M8	25
42	45	30 - 65	60 - 135	120 - 265	2500	42	45	86	83	90	91,2	89	32	63	22,5	33	30	114	M10	67	M10	49

¹⁾ siehe Toolflex Kupplungsauslegung auf Seite 18 ff.

²⁾ siehe Erläuterungen siehe Seite 230

Sonderausführung:

- SYNTEX®-NC mit RADEX®-NC



Bestell- beispiel:	SYNTEX®-NC 32	SK	6.1	T3	d ₁ Ø25	42	2.5	d ₂ Ø20	120
	Typ/Größe	Aus- führung	Nabenaus- führung	Teller- federn	SYNTEX®- NC-Bohrung	TOOLFLEX®- Größe	Nabenaus- führung	TOOLFLEX®- eingestelltes Dreh- moment	