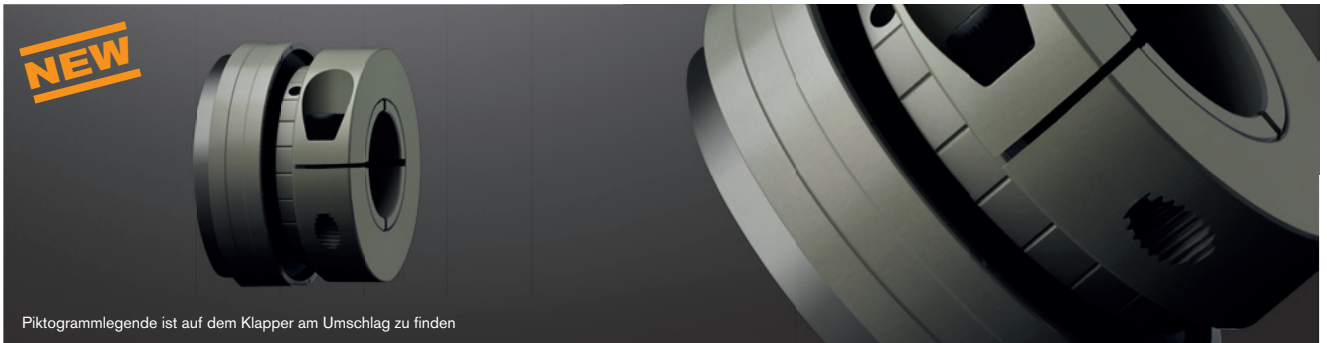


Nabenausführung

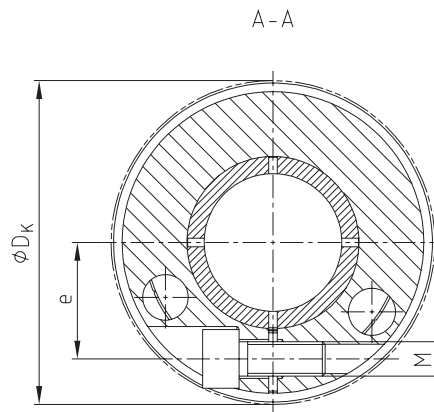
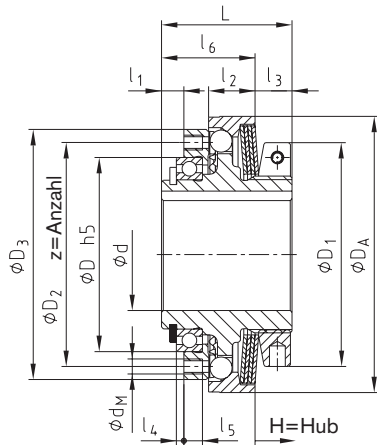


Piktogrammlegende ist auf dem Klapper am Umschlag zu finden



Nabenausführung 1.0 (Nut nach DIN 6885)

Nabenausführung 6.1 (Klemmring)



Technische Daten – Abmessungen

Größe	max. Drehzahl [1/min] ¹⁾	Drehmomente [Nm]			Bohrung max. d	Abmessungen [mm]													
		T ₁	T ₂	T ₃		Dh5	D ₁	D ₂	D ₃	D _A	l ₁	l ₂	l ₃	l ₄	l ₅	l ₆	L	z x dM	H-Hub
25	3000	9 - 15	20 - 35	40 - 65	22 ¹⁾	42	50	48	56	61	5,5	11,5	9,1	2	5	23,9	33	8xM4	1,2
32	3000	25 - 38	50 - 75	100 - 150	30 ¹⁾	52	60	60	67	74	6	12,5	9,9	2	5	25,1	35	8xM4	1,5
42	2500	30 - 65	60 - 135	120 - 265	38 ¹⁾	65	72	75	83	90	7	16	11,2	2	6	31,8	43	8xM5	1,5

Abmessungen Nabenausführung 6.1

Größe	Bohrung d ₁		Abmessungen [mm]						Gewicht bei max. Bohrung [kg]	Massenträgheitsmoment ²⁾ J _{Ges} [kgm ²]
	vorb.	max.	D ₄	D _K	L ₁	e	M	T _A [Nm]		
25	9,5	25	55	-	45	21	M6	14	0,282	0,14 x 10 ⁻³
32	13,5	32	70	-	53	27	M8	34	0,471	0,35 x 10 ⁻³
42	18,5	42	86	91,2	63	33	M10	67	0,815	0,95 x 10 ⁻³

Übertragbare Reibschlußmomente T_R [Nm] der Nabenausführung 6.1

Größe	Ø10	Ø11	Ø12	Ø14	Ø15	Ø16	Ø18	Ø19	Ø20	Ø22	Ø24	Ø25	Ø28	Ø30	Ø32	Ø35	Ø36	Ø38	Ø40	Ø42
25	34	41	48	63	71	79	55	61	67	79	92	98								
32					87	95	118	130	143	169	132	143	174	197	220					
42									170	203	238	257	314	354	301	353	371	407	444	482

¹⁾ max. Bohrung, Passfedernut nach DIN 6885 Bl.3

²⁾ bei max. Bohrung

³⁾ siehe Erläuterung Seite 230

Bestell- beispiel:	SYNTEX®-NC 32	SK	6.1	T3	d ₁ Ø25	120
	Typ / Größe	Ausführung [DK/SK]	Nabenausführung	Tellerfedern	Bohrung	eingestelltes Drehmoment